An abstract graphic consisting of several thin, white, parallel lines that originate from the bottom left and extend towards the top right, creating a sense of movement and depth against the solid blue background.

ACCESIBILIDAD COGNITIVA CENTROS
DE DÍA MUNICIPALES Y CENTROS
INTEGRADOS DEL AYUNTAMIENTO
DE MADRID

Berta Brusilovsky Filer - arquitecta

INTRODUCCIÓN	3
AJUSTES EN ACCESIBILIDAD COGNITIVA	3
LOS EQUIPAMIENTOS.....	3
CENTRO DE DÍA MUNICIPAL ESFINGE	4
IMÁGENES	6
Estado actual	6
Estado transformado.....	7
CENTRO DE DÍA MUNICIPAL GERTRUDIS DE LA FUENTE	9
IMÁGENES	11
Estado actual	11
Estado transformado.....	12
CENTRO DE DÍA MUNICIPAL ASCAO.....	14
IMÁGENES	16
Estado actual	16
Los trabajos en curso.....	17
Estado transformado.....	18
CENTRO INTEGRADO MUNICIPAL MARGARITA RETUERTO	20
IMÁGENES	24
Estado actual	24
Estado transformado.....	25
CENTRO INTEGRADO MUNICIPAL RETIRO.....	26
IMÁGENES	30
Estado actual	30
Estado transformado.....	31
CENTRO DE DÍA MUNICIPAL AURORA VILLA.....	32
IMÁGENES	35
Estado actual	35
Estado transformado.....	36
CENTRO DE DÍA MUNICIPAL JUAN PABLO II	37
IMÁGENES	40
Estado actual	40
Estado transformado.....	42
CENTRO DE DÍA MUNICIPAL MIGUEL DELIBES.....	43
LA IDENTIDAD DEL CENTRO	43
IMÁGENES	48

Estado actual	48
Estado transformado.....	51

INTRODUCCIÓN

AJUSTES EN ACCESIBILIDAD COGNITIVA

Estos trabajos en materia de ajustes en accesibilidad cognitiva han sido llevados a cabo por la Arquitecta Berta Brusilovsky con la colaboración de los Arquitectos Gabriel Montilla y Julia Sánchez.

Se basan en el “Modelo para diseñar espacios accesibles, espectro cognitivo” con las adaptaciones necesarias para ajustar el modelo a las características de funcionamiento humano relativas a la edad y estado de las personas: con y sin deterioro cognitivo y demencias.

Los edificios, todos de propiedad Municipal, han sido adaptados teniendo en cuenta su organización actual, que no ha sido modificada, realizando los ajustes necesarios de accesibilidad para la mejora de la orientación y disminución del estrés de las personas producidas por el ambiente, las exigencias de las dimensiones, formas y colores existentes en los espacios. Manteniendo en todas las circunstancias los límites y actuando sobre los anteriores en base a diseño: forma, color, elementos de memoria externa y mejora de la atención, distractores, etc.

LOS EQUIPAMIENTOS

Los edificios en los que se han llevado a cabo proyectos de ajuste han sido variados, incluyendo Centros de Día para personas con autonomía física y con Alzheimer, Centros de Día para personas con Alzheimer, Integrados con Centro de Día y Residencia para personas con Alzheimer avanzado. También Apartamentos para mayores con autonomía.

Todos están siendo gestionados por empresas especializadas:

- Centro de Día Esfinge: para personas con autonomía física y con deterioro cognitivo (ASISPA)
- Centro de Día Gertrudis de la Fuente: para personas con autonomía física y con deterioro cognitivo (DOMUSVI)
- Centro de Día ASCAO: para personas con autonomía física y con deterioro leve (ASISPA)
- Centro Integrado Margarita Retuerto: Residencia para personas con Alzheimer y Centro de Día para personas con Alzheimer (ASISPA)
- Centro Integrado Retiro: Centro de Día para personas con autonomía y apartamentos para mayores que residen solos o en pareja (DOMUSVI)
- Centro de Día Juan Pablo II: para personas con autonomía física (SACYR)
- Centro de Día Miguel Delibes: para personas con autonomía física y con deterioro cognitivo (CLECE).

Berta Brusilovsky - Arquitecta

Colaboradores

Gabriel Montilla, Arquitecto y Julia Sánchez, Arquitecta.

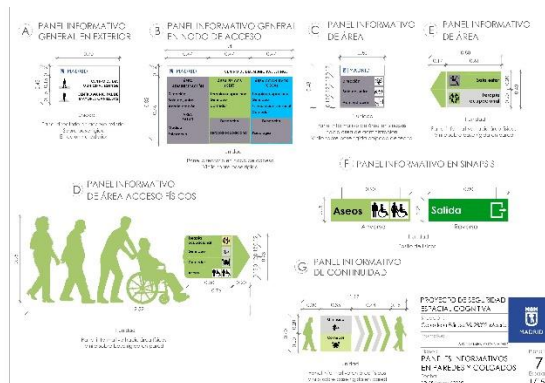
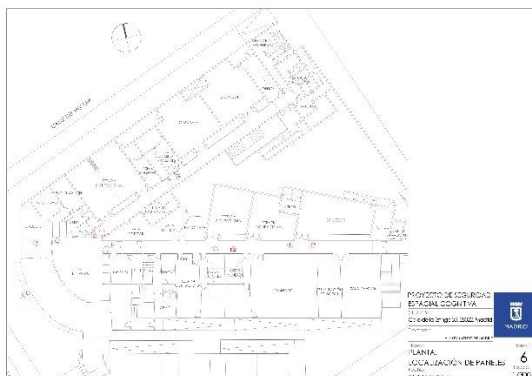
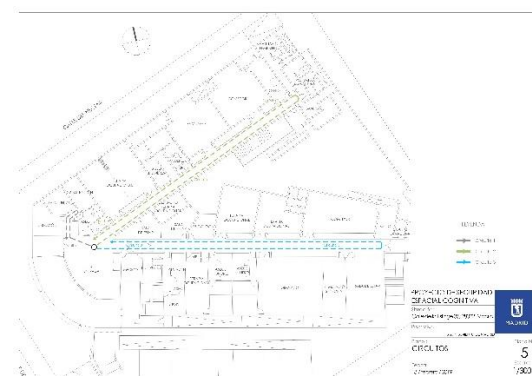
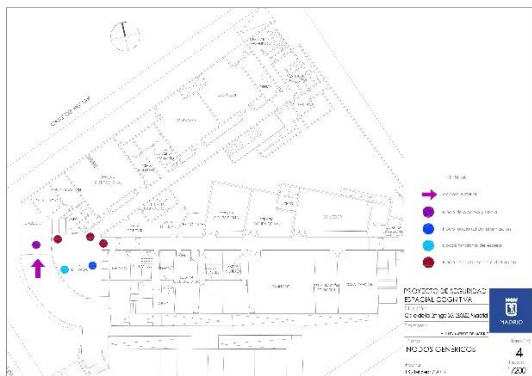
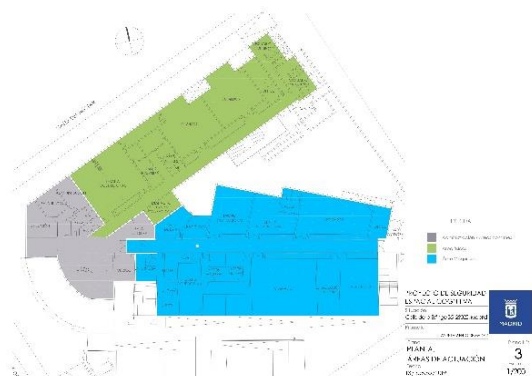
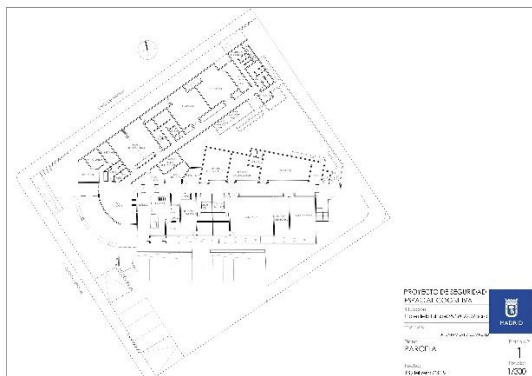
CENTRO DE DÍA MUNICIPAL ESFINGE

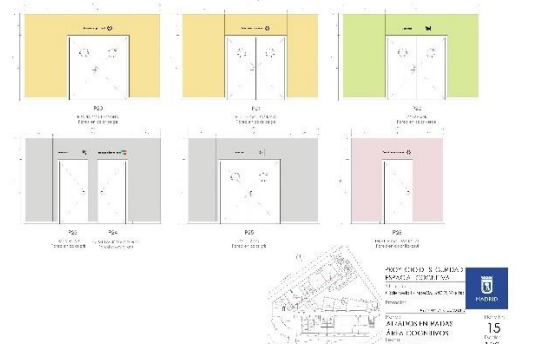
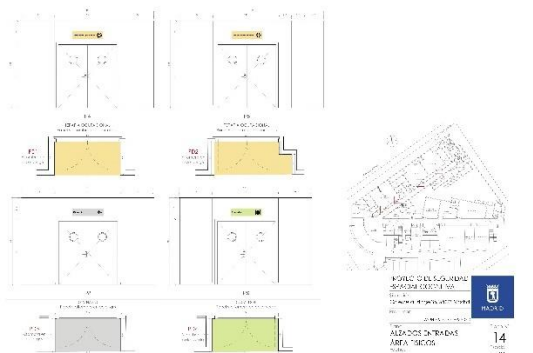
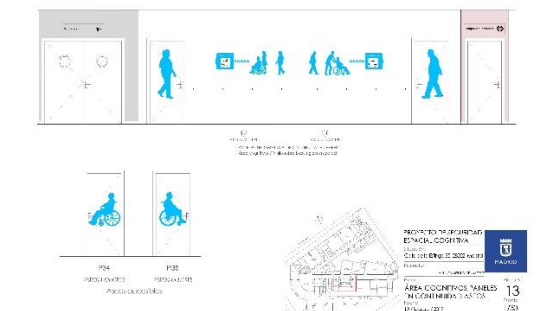
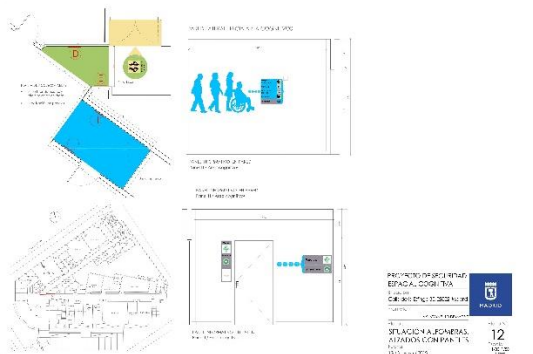
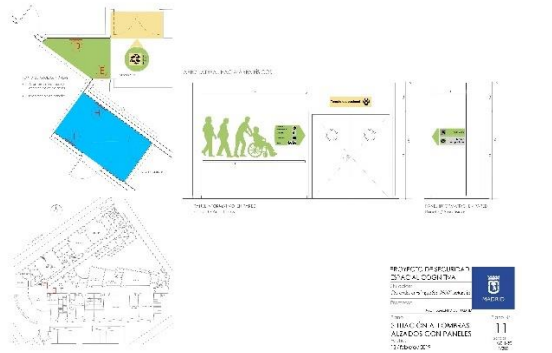
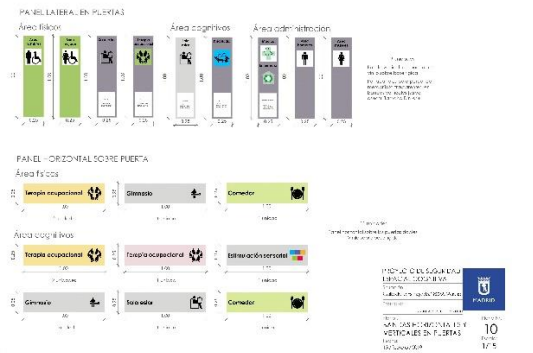
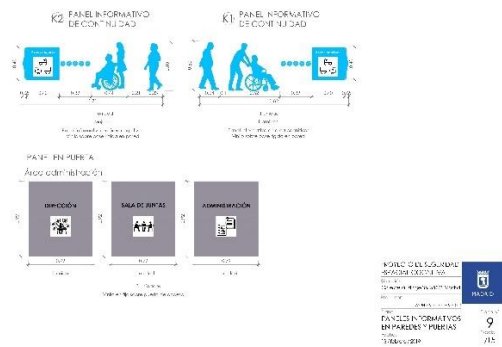
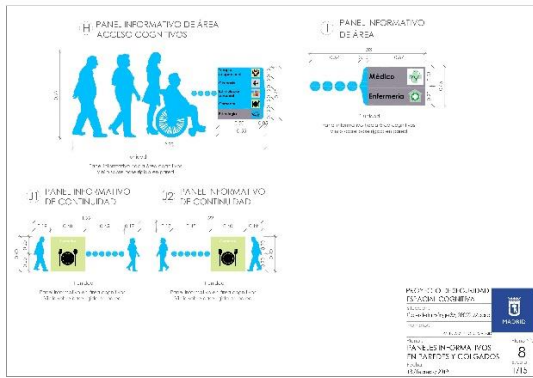
Situado en la Calle Esfinge, 35 planta baja. 28022 Madrid.

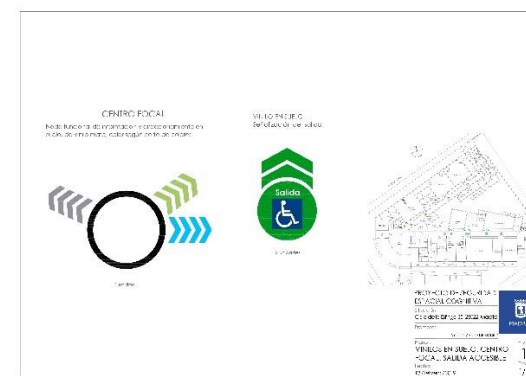
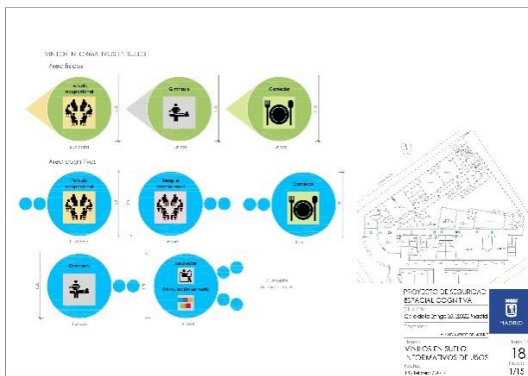
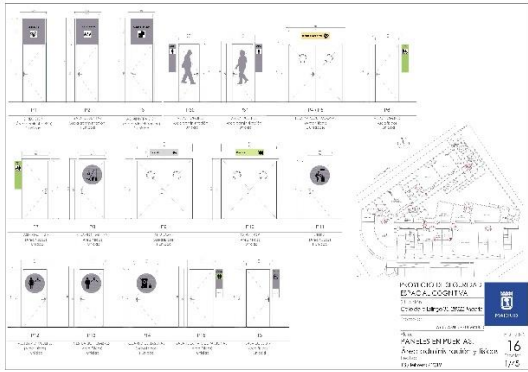
Servicios: atención a mayores con autonomía física y deterioro cognitivo.

Estructura: doble circuito de circulación (físicos y cognitivos).

Accesibilidad cognitiva: se caracterizaron funciones por colores y señalaron accesos con formas, colores y figuras.

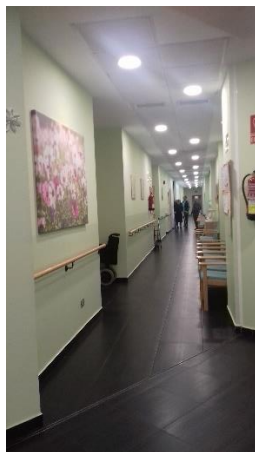






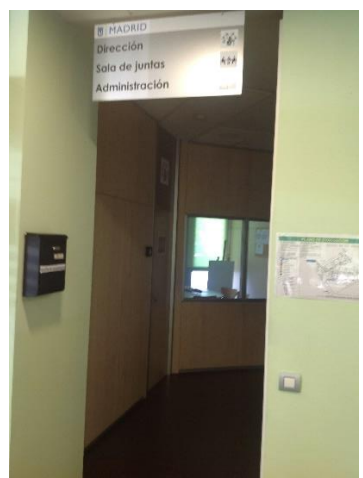
IMÁGENES

Estado actual



Estado transformado





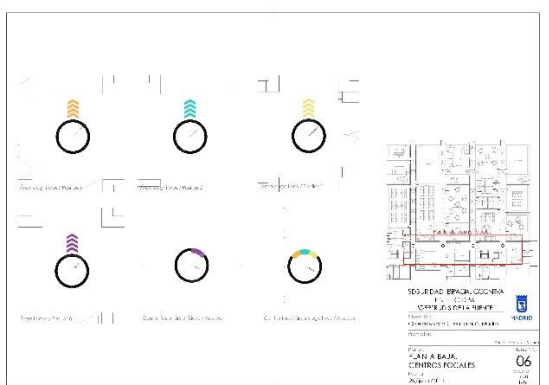
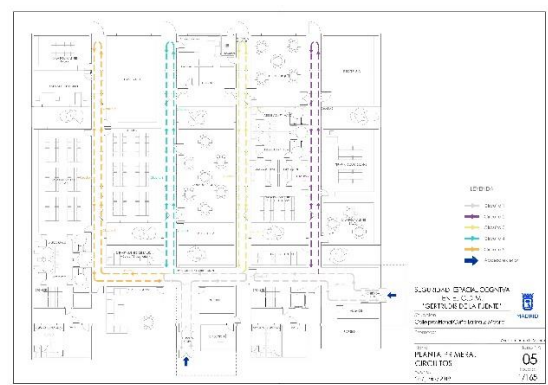
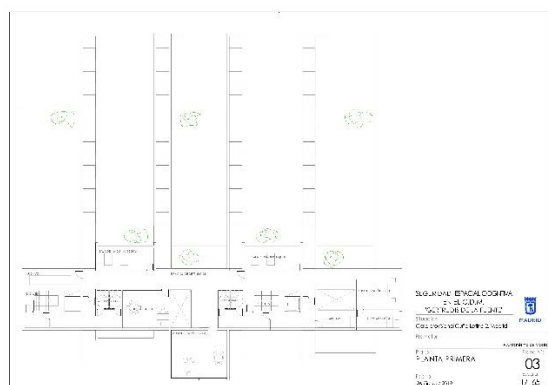
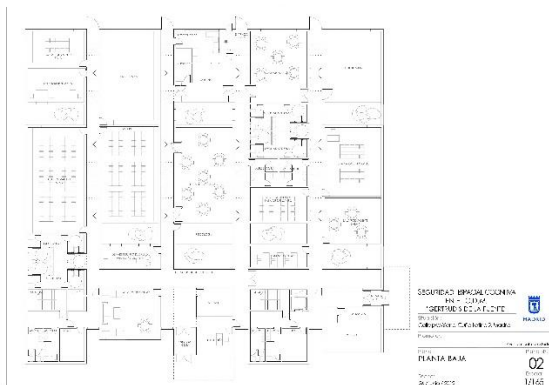
CENTRO DE DÍA MUNICIPAL GERTRUDIS DE LA FUENTE

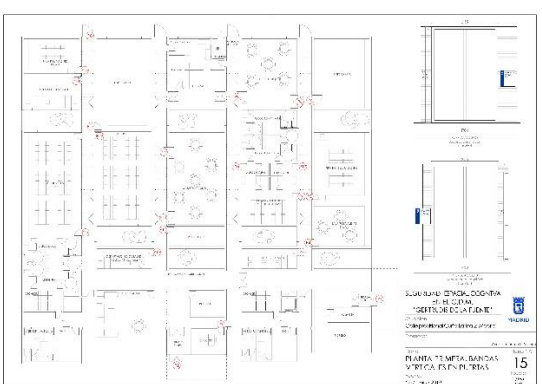
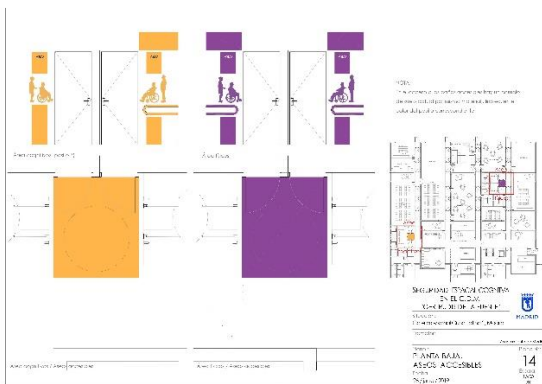
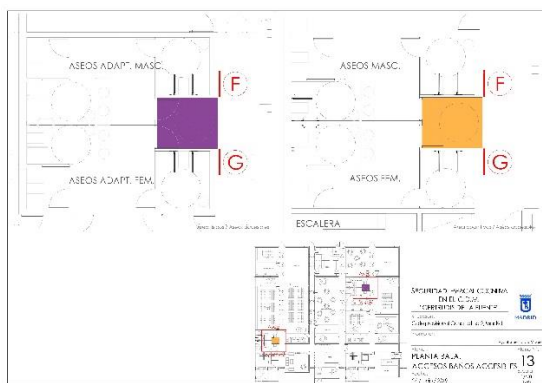
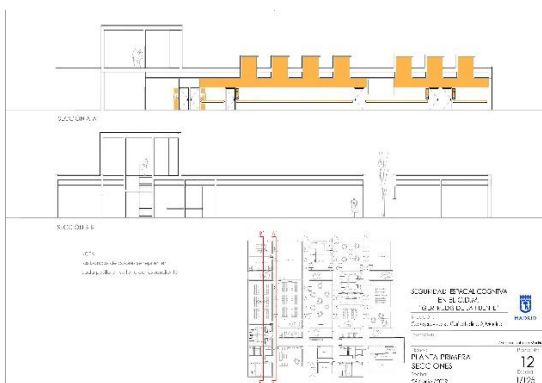
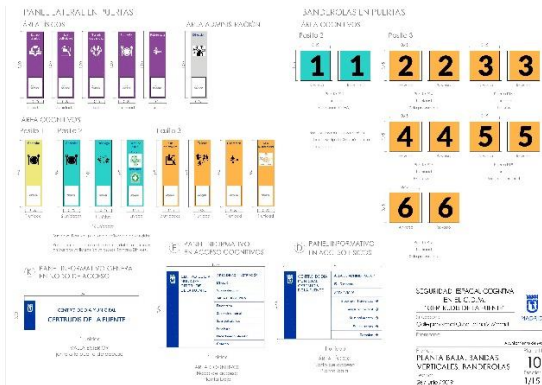
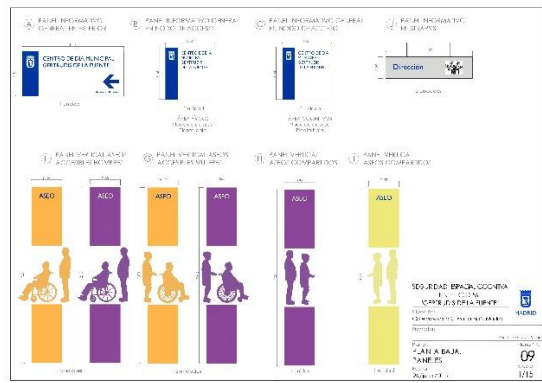
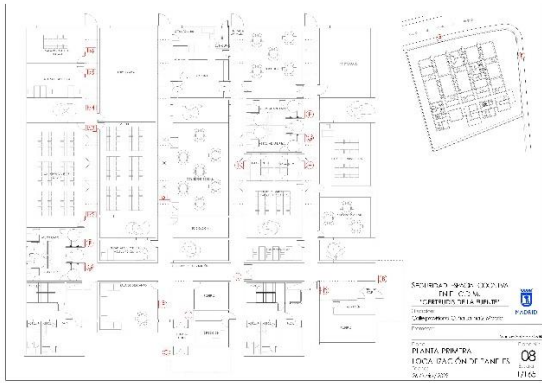
Situado en Antiguo Camino del Cerro de la Mica, 28047 Madrid.

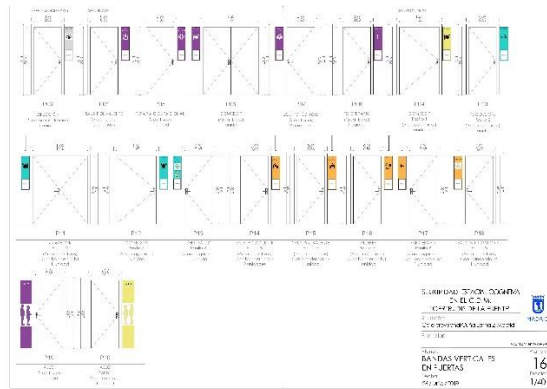
Servicios: atención a mayores con autonomía física y deterioro cognitivo.

Estructura: cuatro circuitos de circulación: uno para autonomía física y tres para deterioro cognitivo. Un circuito perpendicular de acceso a los anteriores organiza el conjunto.

Accesibilidad cognitiva: se caracterizaron funciones por circuitos de colores y señalaron accesos con arquitecturas efímeras, formas, colores y figuras.

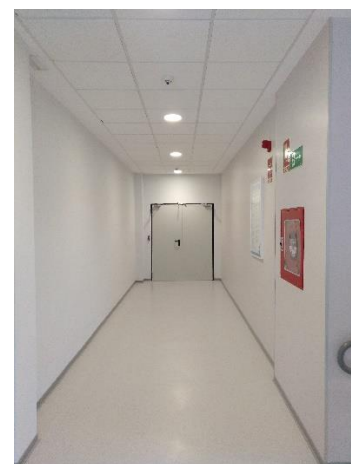






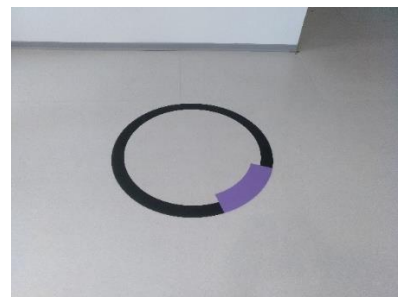
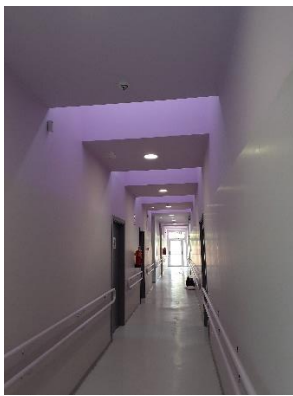
IMÁGENES

Estado actual



Estado transformado





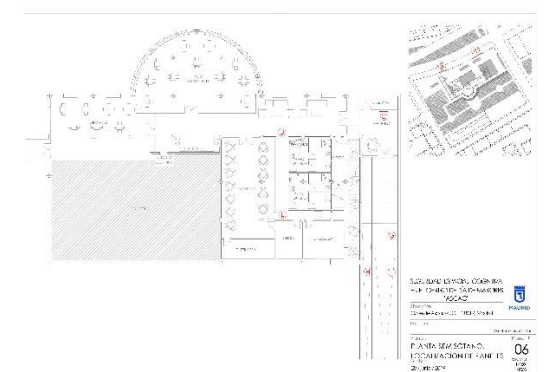
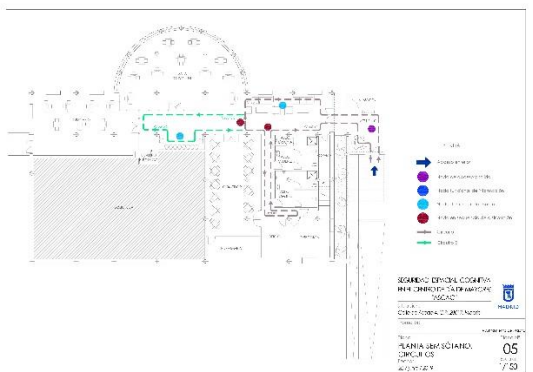
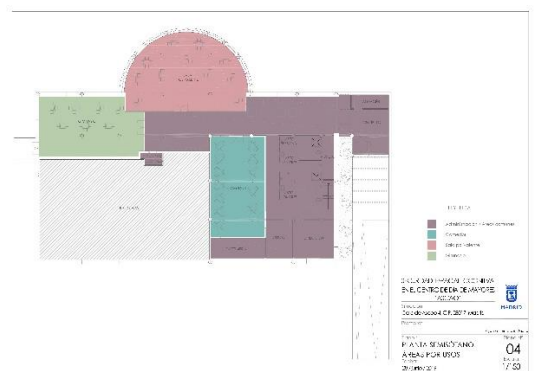
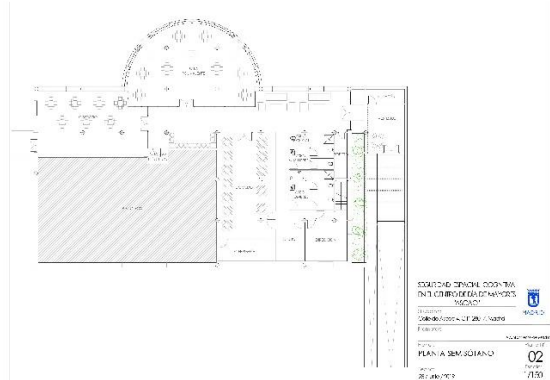
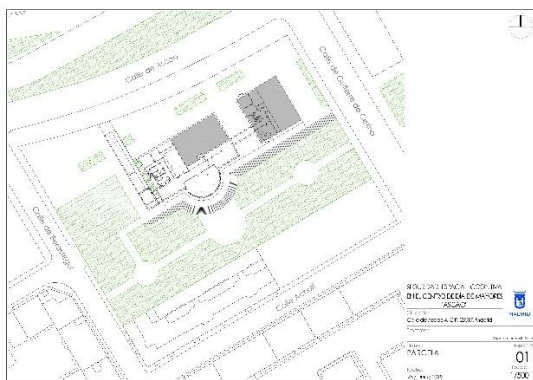
CENTRO DE DÍA MUNICIPAL ASCAO

Situado en la Calle Ascao 6, 28017, junto a un grupo muy importante de equipamientos municipales, en una zona inferior, oculta para la calle. Mucha luz y ningún color, edificio de hormigón visto.

Servicios: atención a mayores con autonomía física.

Estructura: conjunto funcional con materiales de cierre translúcidos y transparentes para talleres y actividades de activación.

Accesibilidad cognitiva: se caracterizaron actividades por unidades funcionales zonales, y colores. Se señalaron accesos con formas, colores y figuras.



PANELES INFORMATIVOS EN PARED Y TECHO

PANEL INFORMATIVO EN EXTERIOR
PANEL INFORMATIVO EN VALLA EXTERIOR DE ACCESO
PANEL INFORMATIVO EN NUDO DE ACCESO
PANEL INFORMATIVO DE ÁREA EN BIENESTAR
PANEL INFORMATIVO EN PASILLO ADMINISTRACIÓN

INFORMACIÓN GENERAL DEL CENTRO DE DEVENEDORES
PLAN DE BIENESTAR EN VIVIENDAS
PLAN DE BIENESTAR EN PASILLOS Y PUERTAS

ESCUELA ESPECIAL COOPERATIVA INTELIGENTE DE DEVENEDORES
 CALLE DE LA PAZ 100, SAN JOSÉ
 PAÍS: COSTA RICA
 FECHA: 2019-07-10
 HOJA: 07 DE 120

VINILOS INFORMATIVOS EN SUELO

VINILOS EN PUERTA DE ACCESO AL EDIFICIO
VINILOS EN PUERTA DE ACCESO AL VESTIBULO DE ACCESO
VINILOS EN PUERTA DE ACCESO AL VESTIBULO DE SALIDA

INFORMACIÓN GENERAL DEL CENTRO DE DEVENEDORES
PLAN DE BIENESTAR EN VIVIENDAS
PLAN DE BIENESTAR EN PASILLOS Y PUERTAS

ESCUELA ESPECIAL COOPERATIVA INTELIGENTE DE DEVENEDORES
 CALLE DE LA PAZ 100, SAN JOSÉ
 PAÍS: COSTA RICA
 FECHA: 2019-07-10
 HOJA: 08 DE 120

BANDAS EN PARED

PANEL HORIZONTAL SOBRE PUERTA
VINILOS HORIZONTALES EN PUERTAS

INFORMACIÓN GENERAL DEL CENTRO DE DEVENEDORES
PLAN DE BIENESTAR EN VIVIENDAS
PLAN DE BIENESTAR EN PASILLOS Y PUERTAS

ESCUELA ESPECIAL COOPERATIVA INTELIGENTE DE DEVENEDORES
 CALLE DE LA PAZ 100, SAN JOSÉ
 PAÍS: COSTA RICA
 FECHA: 2019-07-10
 HOJA: 09 DE 120

INFORMACIÓN GENERAL DEL CENTRO DE DEVENEDORES
PLAN DE BIENESTAR EN VIVIENDAS
PLAN DE BIENESTAR EN PASILLOS Y PUERTAS

ESCUELA ESPECIAL COOPERATIVA INTELIGENTE DE DEVENEDORES
 CALLE DE LA PAZ 100, SAN JOSÉ
 PAÍS: COSTA RICA
 FECHA: 2019-07-10
 HOJA: 10 DE 120

INFORMACIÓN GENERAL DEL CENTRO DE DEVENEDORES
PLAN DE BIENESTAR EN VIVIENDAS
PLAN DE BIENESTAR EN PASILLOS Y PUERTAS

ESCUELA ESPECIAL COOPERATIVA INTELIGENTE DE DEVENEDORES
 CALLE DE LA PAZ 100, SAN JOSÉ
 PAÍS: COSTA RICA
 FECHA: 2019-07-10
 HOJA: 11 DE 120

INFORMACIÓN GENERAL DEL CENTRO DE DEVENEDORES
PLAN DE BIENESTAR EN VIVIENDAS
PLAN DE BIENESTAR EN PASILLOS Y PUERTAS

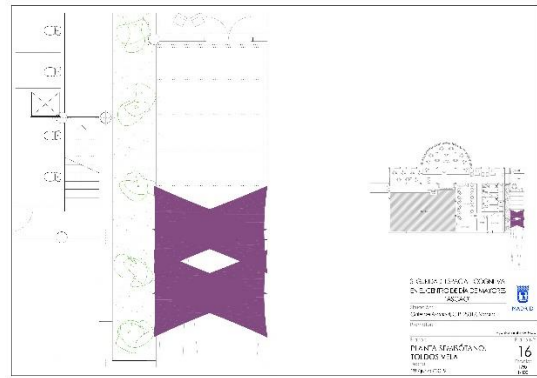
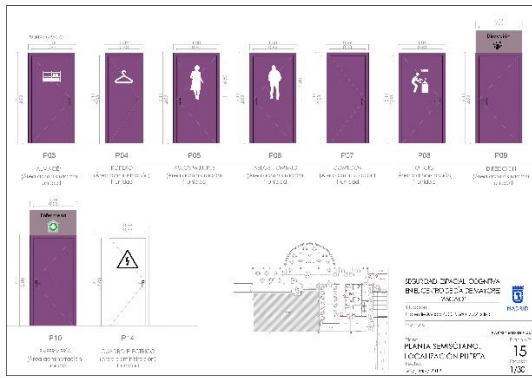
ESCUELA ESPECIAL COOPERATIVA INTELIGENTE DE DEVENEDORES
 CALLE DE LA PAZ 100, SAN JOSÉ
 PAÍS: COSTA RICA
 FECHA: 2019-07-10
 HOJA: 12 DE 120

INFORMACIÓN GENERAL DEL CENTRO DE DEVENEDORES
PLAN DE BIENESTAR EN VIVIENDAS
PLAN DE BIENESTAR EN PASILLOS Y PUERTAS

ESCUELA ESPECIAL COOPERATIVA INTELIGENTE DE DEVENEDORES
 CALLE DE LA PAZ 100, SAN JOSÉ
 PAÍS: COSTA RICA
 FECHA: 2019-07-10
 HOJA: 13 DE 120

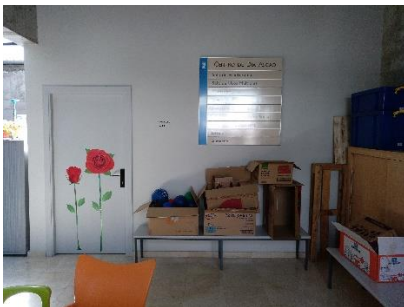
INFORMACIÓN GENERAL DEL CENTRO DE DEVENEDORES
PLAN DE BIENESTAR EN VIVIENDAS
PLAN DE BIENESTAR EN PASILLOS Y PUERTAS

ESCUELA ESPECIAL COOPERATIVA INTELIGENTE DE DEVENEDORES
 CALLE DE LA PAZ 100, SAN JOSÉ
 PAÍS: COSTA RICA
 FECHA: 2019-07-10
 HOJA: 14 DE 120

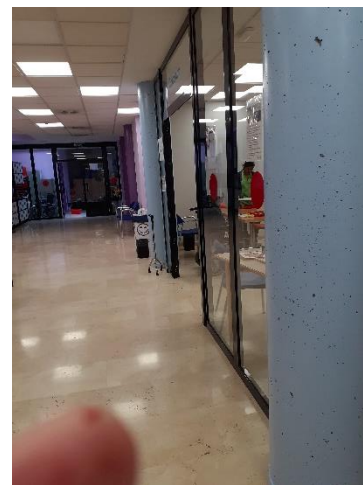


IMÁGENES

Estado actual



Los trabajos en curso



Estado transformado





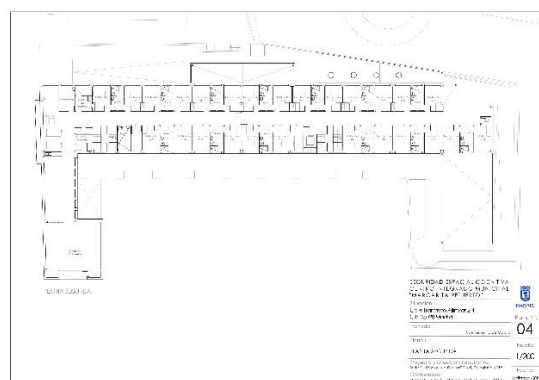
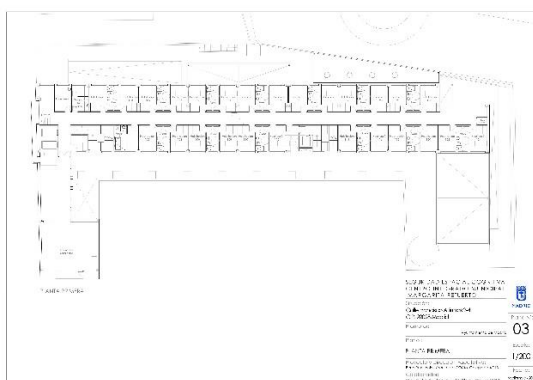
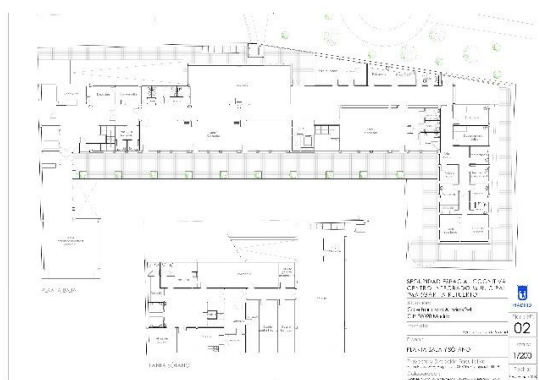
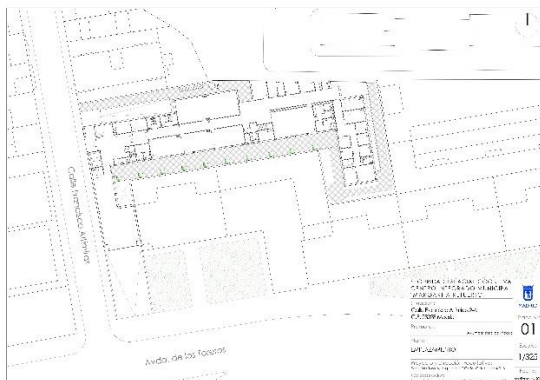
CENTRO INTEGRADO MUNICIPAL MARGARITA RETUERTO

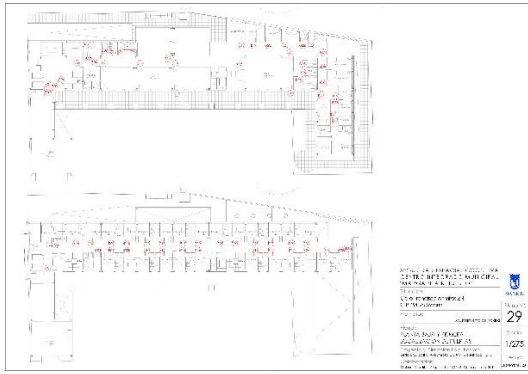
Situado en la Calle Francisco Altimiras 2, 28028 Madrid. En una zona interior, oculta hacia la calle y por ello, debido a la presencia de un corazón de manzana que recorre longitudinalmente todo el predio tiene unas cualidades muy especiales relacionadas con la luz, el sol, el color verde y la vegetación.

Servicios: Centro de Día Municipal en planta baja y residencia para personas con Alzheimer en plantas superiores. En la primera planta residen personas con deterioro cognitivo leve que bajan a las actividades de planta del Centro de Día.

Estructura: conjunto diferenciado por las necesidades de una residencia (médicos, enfermería, comedores, ascensores para camillas, etc.) y en cambio más ligeros y dinámicos en la planta baja para la atención y activación neurológica durante el día.

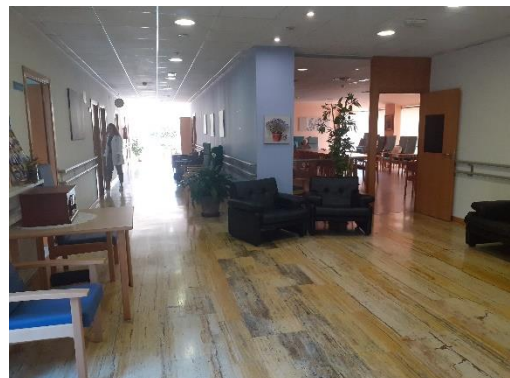
Accesibilidad cognitiva: se caracterizaron funciones por unidades funcionales zonales, y colores. Se señalaron accesos con formas, colores y figuras muy variadas teniendo en cuenta sobre todo la disposición longitudinal del edificio y la presencia de una terraza llena de luz y de sol. Se atendieron a problemas de seguridad, en especial el interés por las puertas de salida.





IMÁGENES

Estado actual





Estado transformado

CENTRO INTEGRADO MUNICIPAL RETIRO

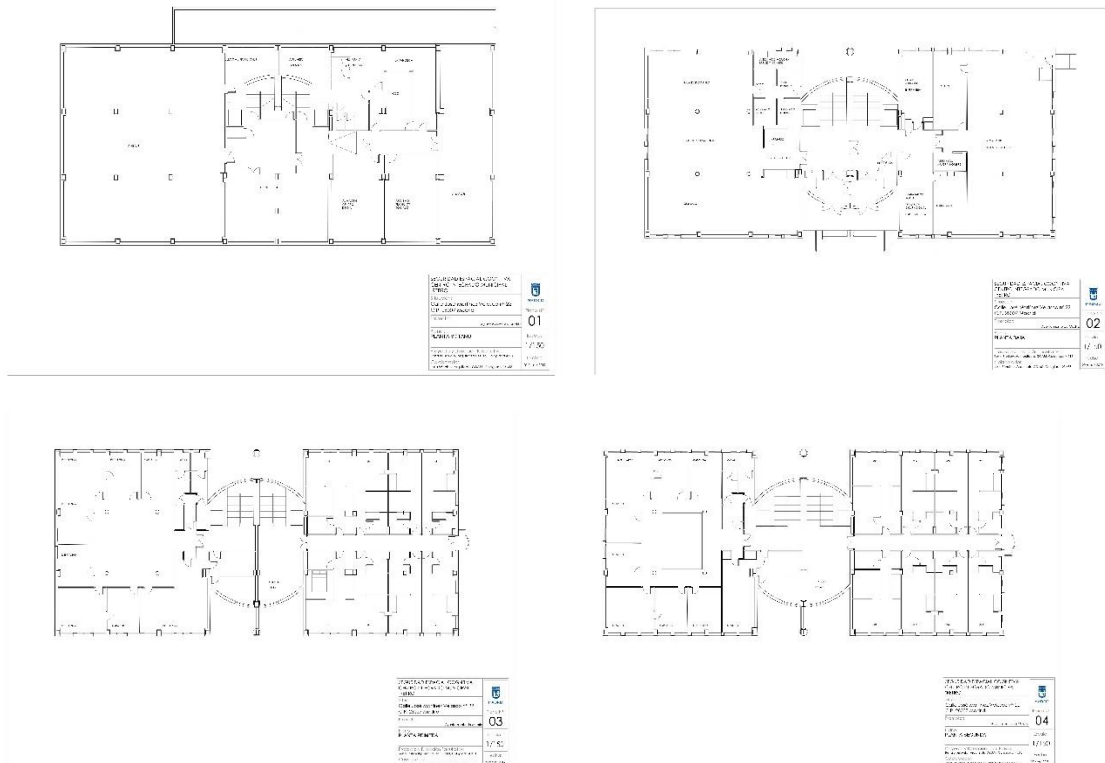
Edificio complejo situado en la Calle José Martínez de Velasco, 22 28007 Madrid.

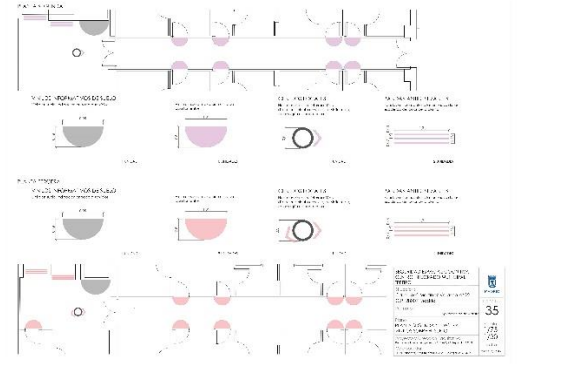
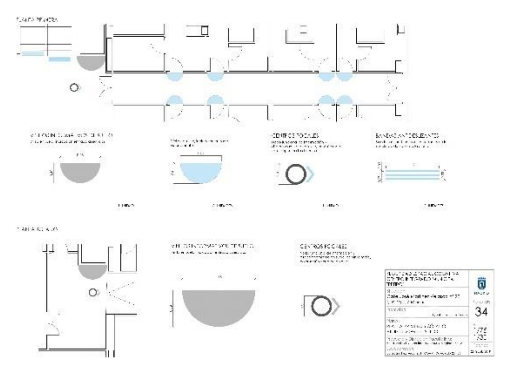
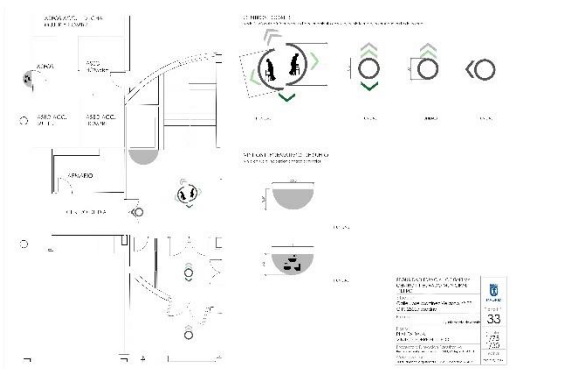
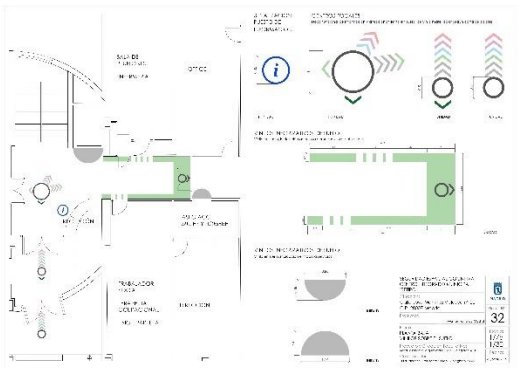
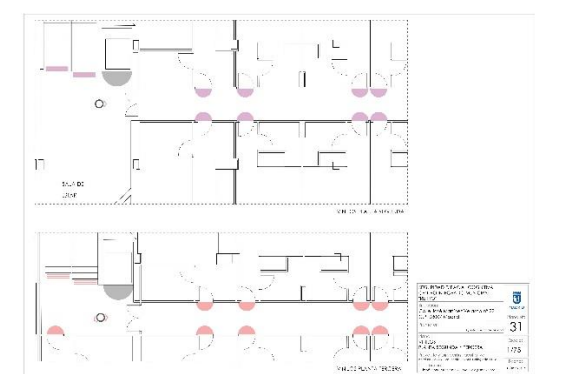
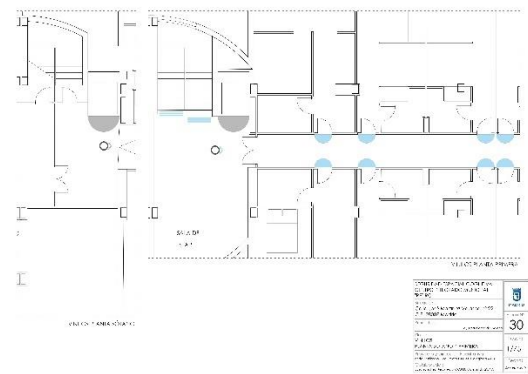
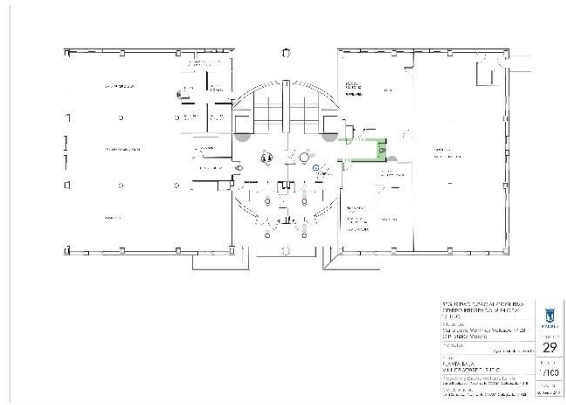
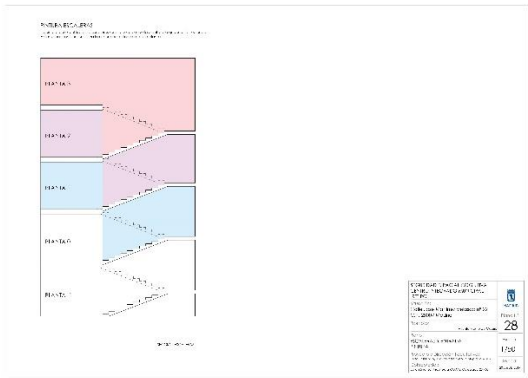
Servicios: reúne en el mismo edificio al Departamento de Servicios Sociales del Ayuntamiento de Madrid, un Centro de Día Municipal y apartamentos para mayores. Las personas con autonomía física.

Estructura: conjunto diferenciado por las necesidades de tres servicios diferentes con dos accesos poco diferenciados:

- Un Centro de Día con actividades dinámicas en la planta baja para la activación neurológica durante el día. Comparte acceso con Servicios Sociales.
- Un conjunto de apartamentos en tres plantas, acceso autónomo, pero escasamente diferenciado.
- Servicios Sociales del Ayuntamiento de Madrid. Comparte acceso con Centro de Día (se cruzan en planta baja).

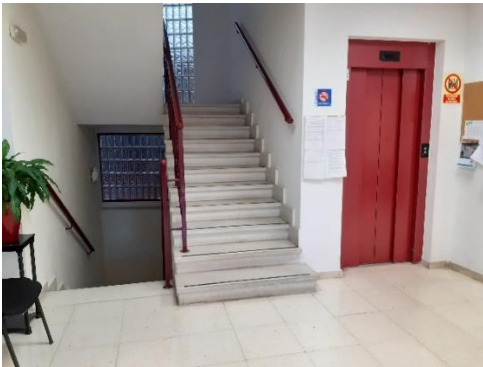
Accesibilidad cognitiva: se caracterizaron funciones por unidades funcionales zonales, y colores. Se señalaron accesos con formas, colores y figuras muy variadas teniendo en cuenta sobre todo la disposición compacta y compartida del edificio. Se atendieron a problemas de seguridad, en especial el interés por los cruces en planta baja de velocidades diferentes.





IMÁGENES

Estado actual



Estado transformado

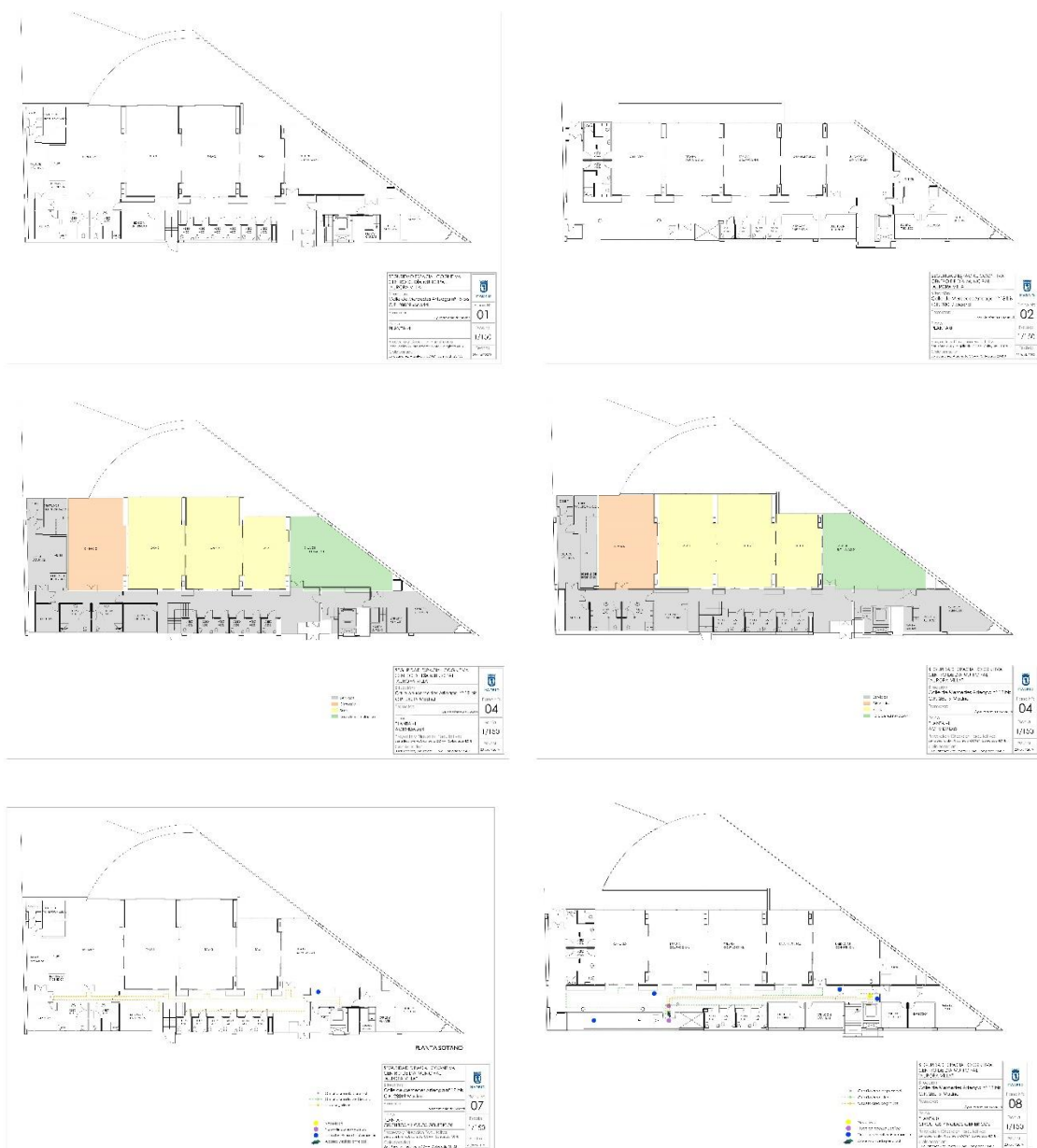
CENTRO DE DÍA MUNICIPAL AURORA VILLA

Situado en la Calle Mercedes Arteaga 18 bis. 28019 Madrid.

Servicios: atención a mayores con autonomía o deterioro físico y relacional y deterioro cognitivo leve; zona de atención especial para personas con demencia.

Estructura: tres plantas con dos circuitos de circulación principal, paralelos a fachada para Area físicos en planta baja de acceso, y en planta inferior, único circuito del Área cognitivos. Una planta superior de servicios internos. Mucha luz y sol: fachada trasera abierta a patio con zona verde.

Accesibilidad cognitiva: se caracterizaron funciones por circuitos y señalaron accesos con formas, colores y figuras. La uniformidad de los colores de las superficies de madera se modificó y activaron mediante formas y colores de cada tipo de uso y lugar.



IMÁGENES

Estado actual





Estado transformado

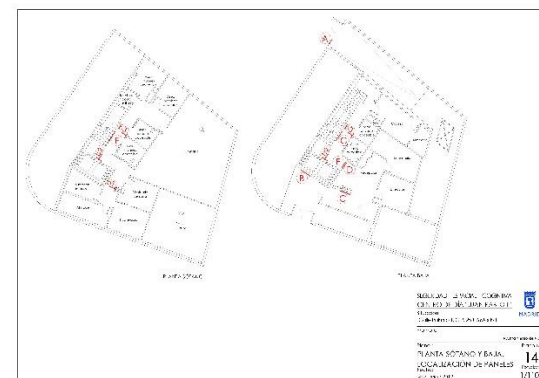
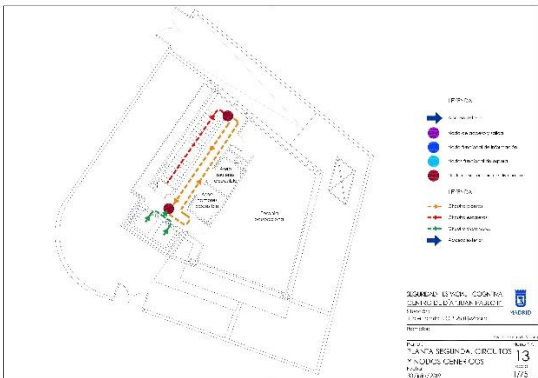
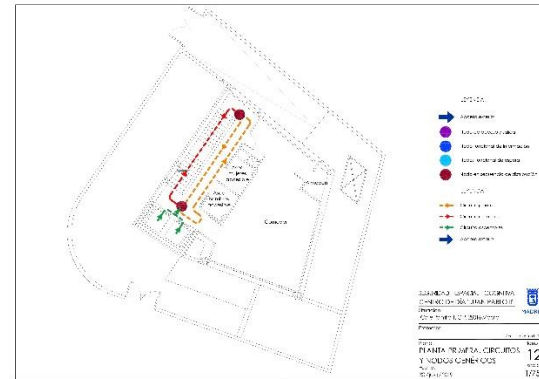
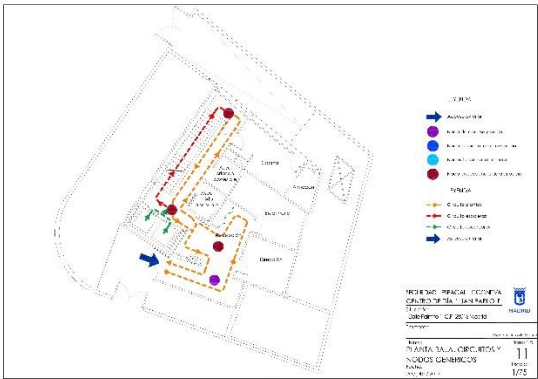
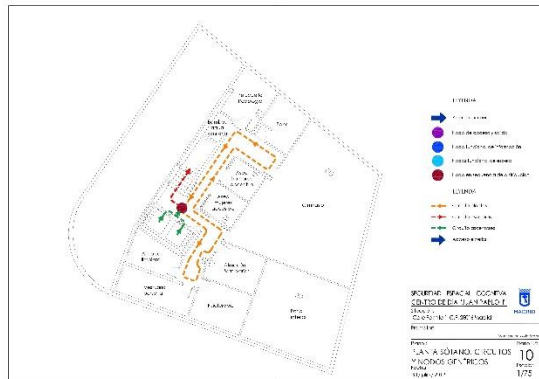
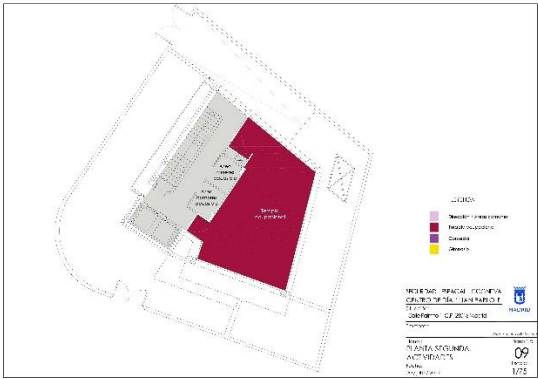
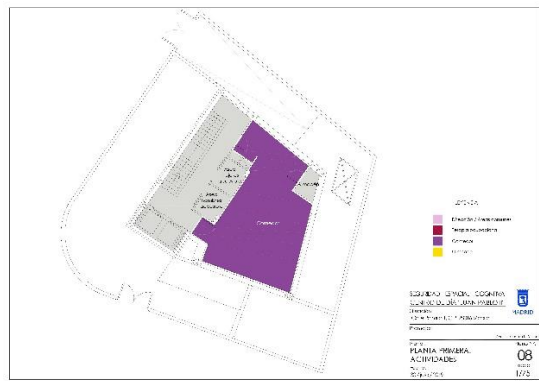
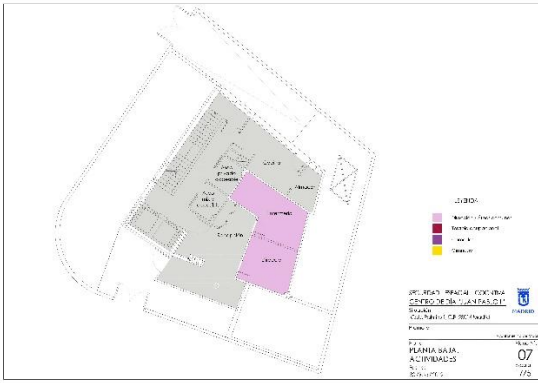
CENTRO DE DÍA MUNICIPAL JUAN PABLO II

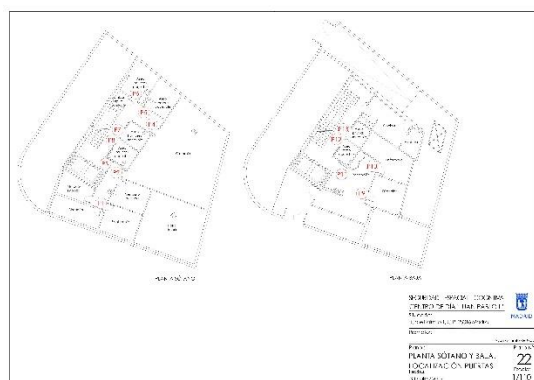
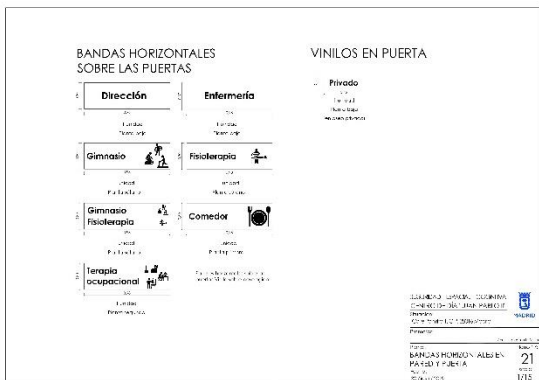
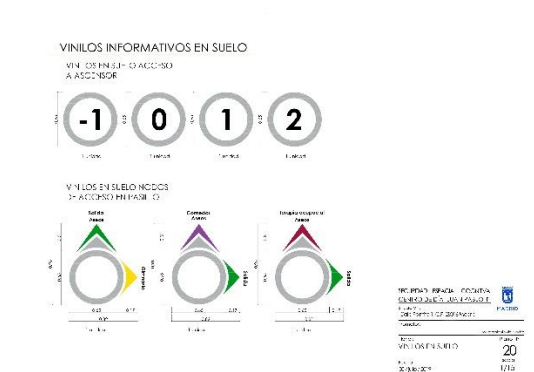
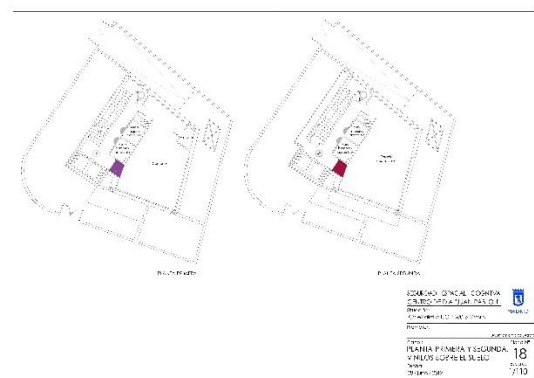
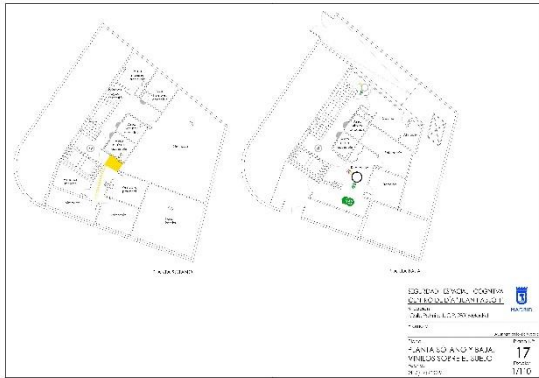
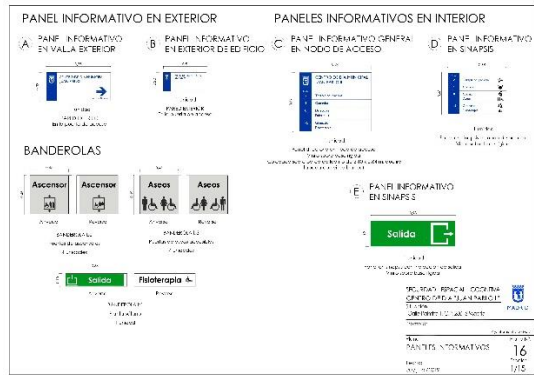
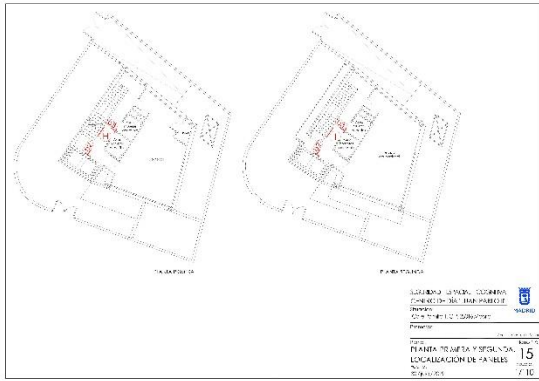
El CDM Juan Pablo II es un equipamiento de 30 plazas de los servicios sociales no residenciales del Ayuntamiento de Madrid, destinado a prestar atención psico-social, preventiva y rehabilitadora, al colectivo de mayores en régimen diurno para prevenir y/o compensar la pérdida de autonomía. Mayores con bastante o mucha autonomía y sin deterioro cognitivo o muy leve. Un centro que disfruta de un entorno privilegiado y que sirve al barrio con total dedicación de su personal.

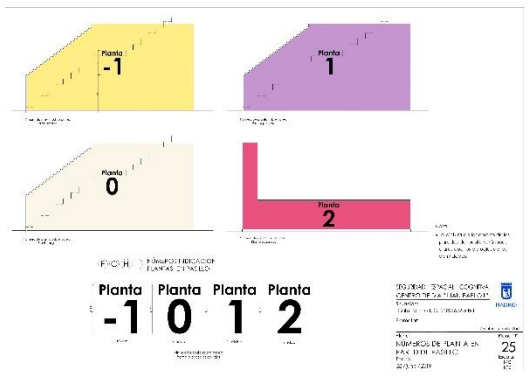
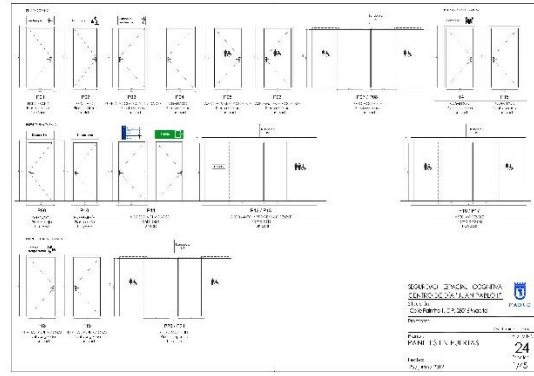
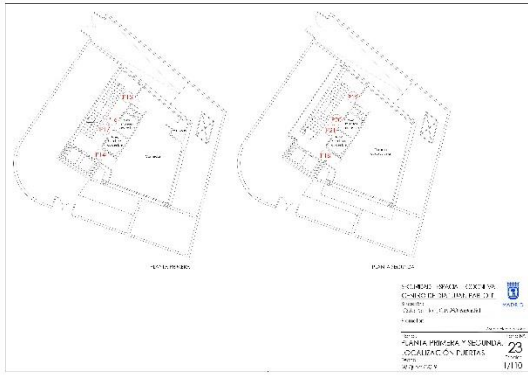
El objetivo es proporcionar atención socio-sanitaria que prevenga y compense la pérdida de

Accesibilidad cognitiva: Se ha utilizado la situación actual: organización y colores para dar cohesión a la estructura facilitando la circulación y los accesos a cada planta y a cada espacio funcional.





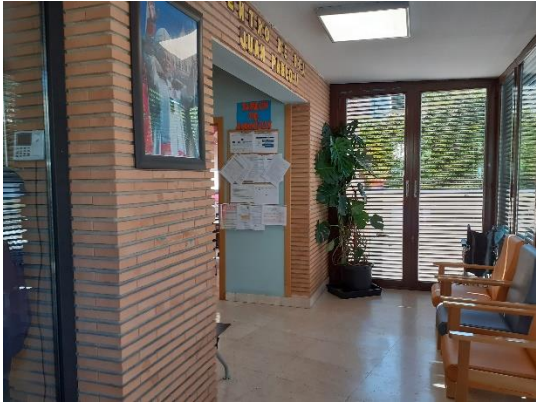




IMÁGENES

Estado actual





Estado transformado

CENTRO DE DÍA MUNICIPAL MIGUEL DELIBES

El Centro de Día Municipal Miguel Delibes está situado en la Avenida de la Felicidad 24 del Barrio de El espinillo. Se accede mediante la línea de Metro estación Ciudad de los Angeles. Y autobuses públicos, aunque el centro de Día dispone de su propio servicio de traslado de los usuarios propiedad también del Ayuntamiento de Madrid.

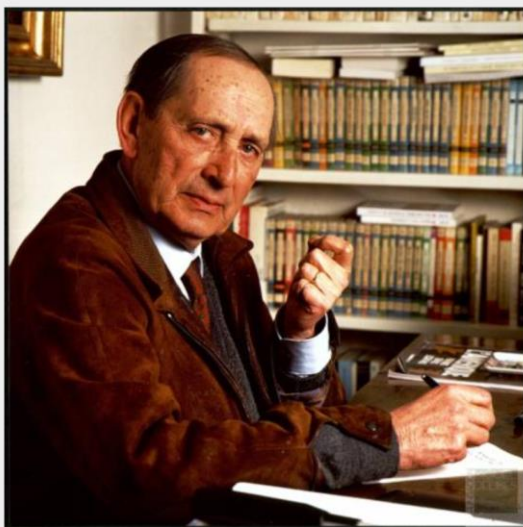
LA IDENTIDAD DEL CENTRO

Se define al edificio como espacio para los sentidos, por lo tanto, los colores, los aromas y la distribución de elementos de accesibilidad cognitiva responderán a lo sensorial y emocional. Se rescata la calidad del edificio con planta baja y alta centralizadas en un jardín interior con plantas naturales: el edificio está definido por ese patio y luz cenital. Para unificar y prolongar sensaciones y mejorar la calidad de la zona de acceso se incorpora un muro verde de plantas naturales. Este muro se considera una influencia positiva por su carácter natural y sus colores para la activación neuronal.

La identidad nominal “Miguel Delibes” se coloca en el ingreso al Centro, la Fundación Miguel Delibes ha enviado los clichés de la imagen elegida por las personas usuarias del Centro.

Unidad documental simple //AMD,120,156 - Miguel Delibes Setién Valladolid.

ARCHIVO MIGUEL DELIBES > IDENTIFICACIÓN Y ORGANIZACIÓN PER... > IDENTIFICACIÓN INDIVIDUAL > Fotografías > Miguel Delibes Setién en su casa de Val...



Código de referencia	ES 47186.FUMD /0.1.1.2.//AMD,120,156
Título	Miguel Delibes Setién en su casa de Valladolid.
Fecha(s)	<ul style="list-style-type: none">• Años 90. Valladolid (Creación)
Nivel de descripción	Unidad documental simple
Volumen y soporte	1 fotografía, 20 x 20 cm, papel, color
Nombre del productor	Delibes Setién, Miguel (1920-10-17.Valladolid/2010-03-12.Valladolid)
Institución archivística	Fundación Miguel Delibes
Puntos de acceso por materia	<ul style="list-style-type: none">• Fotografía
Puntos de acceso por lugar	<ul style="list-style-type: none">• Valladolid (España)

Equipamiento de servicios sociales no residenciales, destinados a prestar atención psico-social, preventiva y rehabilitadora, al colectivo de mayores en régimen diurno para prevenir y/o compensar la pérdida de autonomía. El centro tiene 45 plazas todas para personas con autonomía (físicos).

El objetivo es proporcionar atención sociosanitaria que prevenga y compense la pérdida de autonomía, facilitando apoyo a sus familiares o cuidadores, retrasando la institucionalización y facilitando la permanencia en su medio habitual.

Condiciones de acceso:

- Personas mayores de 65 años, o excepcionalmente menores de dicha edad.
- Estar empadronado o ser residente en Madrid.

Servicios disponibles en el edificio con personal especializado

- Atención sociosanitaria preventiva y rehabilitadora.
- Apoyo a la familia.
- Aseo y cuidado personal.
- Transporte adaptado.
- Alimentación y nutrición.

PANELES INFORMATIVOS EN EL EXTERIOR

A PANEL INFORMATIVO EN VALA DE ACCESO (100)

B PANEL INFORMATIVO EN EXTERIOR DE EDIFICIO (100)

C PANEL INFORMATIVO EN EXTERIOR DE EDIFICIO (100)

D PANEL INFORMATIVO EN EXTERIOR DE EDIFICIO (100)

E PANEL INFORMATIVO GENERAL EN PUNTO DE ACCESO (100)

PROYECTO: CENTRO DE DÍA MUNICIPAL MIGUEL DELIBES

UBICACIÓN: AVDA. DE LOS HERMANOS MARISTAS, 100. 41013 SAN BERNABÉ DE LA SIERRA (SEVILLA)

PROYECTISTA: BUREAU VERITAS CONSULTING

FECHA: 10/09/2014

ESCALA: 1:100

PROYECTO: CENTRO DE DÍA MUNICIPAL MIGUEL DELIBES

UBICACIÓN: AVDA. DE LOS HERMANOS MARISTAS, 100. 41013 SAN BERNABÉ DE LA SIERRA (SEVILLA)

PROYECTISTA: BUREAU VERITAS CONSULTING

FECHA: 10/09/2014

ESCALA: 1:100

PANELES INFORMATIVOS EN EL INTERIOR

G PANEL INFORMATIVO DE VENTA (100)

H PANEL INFORMATIVO DE VENTA (100)

PROYECTO: CENTRO DE DÍA MUNICIPAL MIGUEL DELIBES

UBICACIÓN: AVDA. DE LOS HERMANOS MARISTAS, 100. 41013 SAN BERNABÉ DE LA SIERRA (SEVILLA)

PROYECTISTA: BUREAU VERITAS CONSULTING

FECHA: 10/09/2014

ESCALA: 1:100

PANELES INFORMATIVOS EN EL INTERIOR BANDEROLAS

I PANEL INFORMATIVO DE CONTINUIDAD (100)

J PANEL INFORMATIVO DE CONTINUIDAD (100)

K PANEL INFORMATIVO DE CONTINUIDAD (100)

L PANEL INFORMATIVO DE CONTINUIDAD (100)

M PANEL INFORMATIVO EN VEHICULO DE ACCESO A PLANTA PRIMERA (100)

PROYECTO: CENTRO DE DÍA MUNICIPAL MIGUEL DELIBES

UBICACIÓN: AVDA. DE LOS HERMANOS MARISTAS, 100. 41013 SAN BERNABÉ DE LA SIERRA (SEVILLA)

PROYECTISTA: BUREAU VERITAS CONSULTING

FECHA: 10/09/2014

ESCALA: 1:100

PANELES INFORMATIVOS EN EL INTERIOR

PLANTA SEGUNDA

PLANTA PRIMERA

PANEL 1: ASCESOS SOBRE PLANTAS

PROYECTO: CENTRO DE DÍA MUNICIPAL MIGUEL DELIBES

UBICACIÓN: AVDA. DE LOS HERMANOS MARISTAS, 100. 41013 SAN BERNABÉ DE LA SIERRA (SEVILLA)

PROYECTISTA: BUREAU VERITAS CONSULTING

FECHA: 10/09/2014

ESCALA: 1:100

VINILOS INFORMATIVOS EN SUELO

VINILO EN SUELO: SEÑALIZACIÓN DE SOLIDO

CENTRO FOCAL

VINILOS EN SUELO: INDICACIÓN USOS COMUNES / ASCENSOR

PROYECTO: CENTRO DE DÍA MUNICIPAL MIGUEL DELIBES

UBICACIÓN: AVDA. DE LOS HERMANOS MARISTAS, 100. 41013 SAN BERNABÉ DE LA SIERRA (SEVILLA)

PROYECTISTA: BUREAU VERITAS CONSULTING

FECHA: 10/09/2014

ESCALA: 1:100

VINILOS INFORMATIVOS EN SUELO

VINILOS EN SUELO: INDICACIÓN USOS COMUNES / ASCENSOR

PROYECTO: CENTRO DE DÍA MUNICIPAL MIGUEL DELIBES

UBICACIÓN: AVDA. DE LOS HERMANOS MARISTAS, 100. 41013 SAN BERNABÉ DE LA SIERRA (SEVILLA)

PROYECTISTA: BUREAU VERITAS CONSULTING

FECHA: 10/09/2014

ESCALA: 1:100

VINILOS EN SUELO: INDICACIÓN USOS COMUNES / ASCENSOR

VINILOS EN SUELO: INDICACIÓN DESPACHOS

PROYECTO: CENTRO DE DÍA MUNICIPAL MIGUEL DELIBES

UBICACIÓN: AVDA. DE LOS HERMANOS MARISTAS, 100. 41013 SAN BERNABÉ DE LA SIERRA (SEVILLA)

PROYECTISTA: BUREAU VERITAS CONSULTING

FECHA: 10/09/2014

ESCALA: 1:100

VINILOS EN SUELO: INDICACIÓN USOS COMUNES / ASCENSOR

PROYECTO: CENTRO DE DÍA MUNICIPAL MIGUEL DELIBES

UBICACIÓN: AVDA. DE LOS HERMANOS MARISTAS, 100. 41013 SAN BERNABÉ DE LA SIERRA (SEVILLA)

PROYECTISTA: BUREAU VERITAS CONSULTING

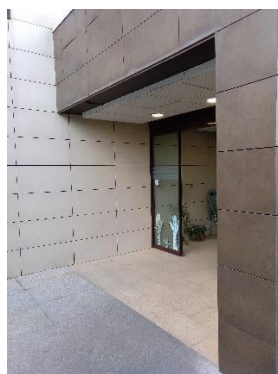
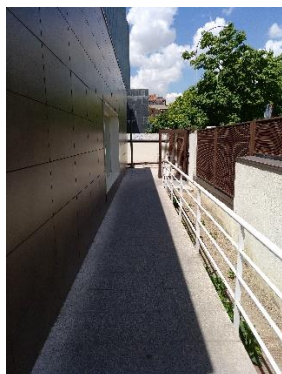
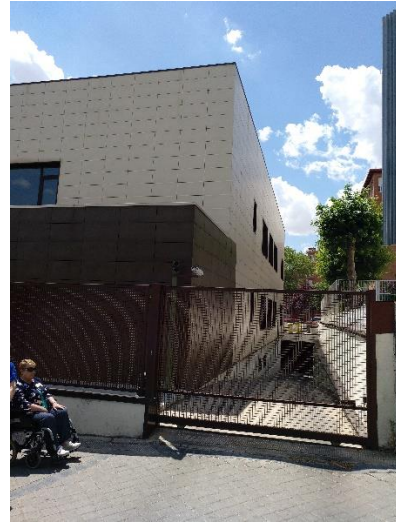
FECHA: 10/09/2014

ESCALA: 1:100

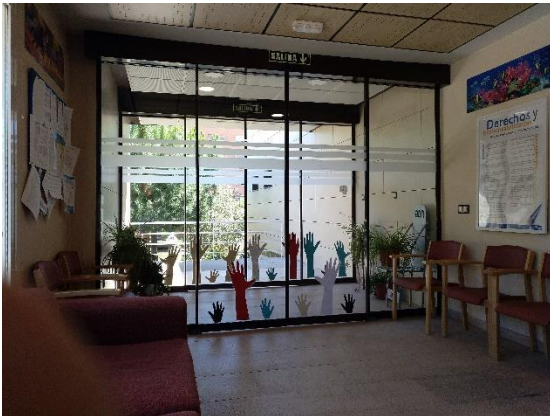
IMÁGENES

Estado actual

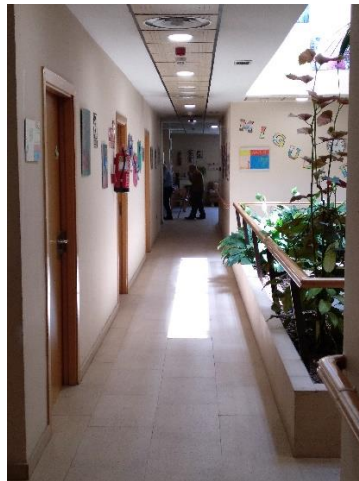
Calle, acceso y fachada



Acceso y planta baja



Patio interior



Estado actual planta alta



Estado transformado