



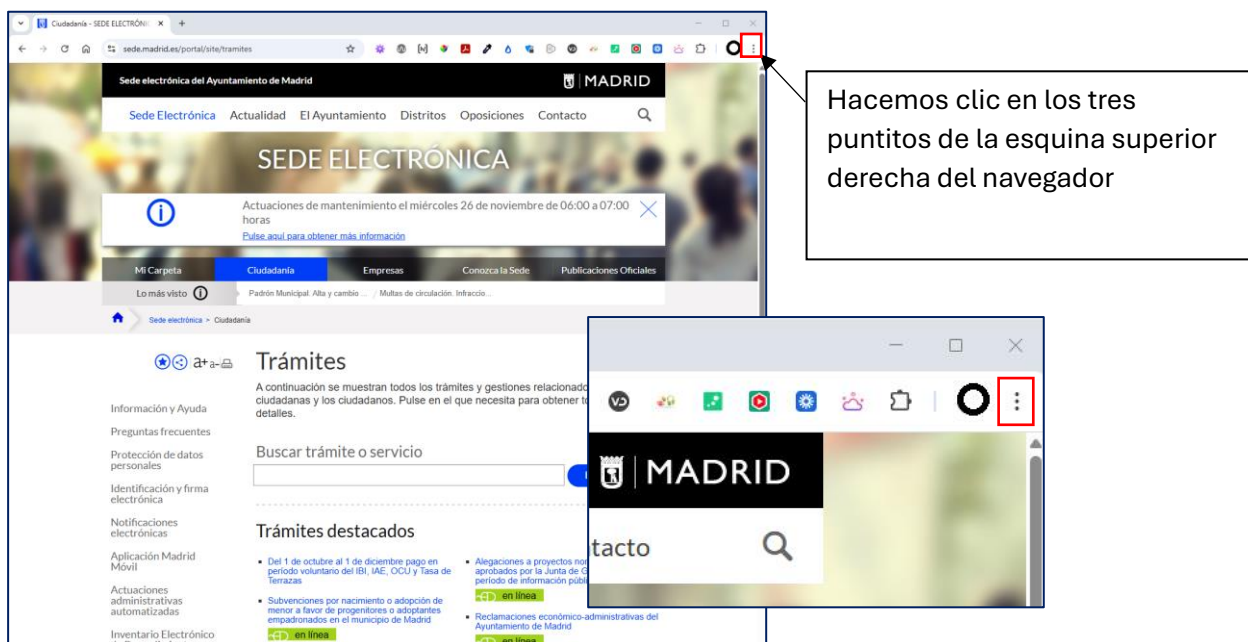
# GOOGLE CHROME CONFIGURACIÓN DEL TRADUCTOR AUTOMÁTICO

## Contenido

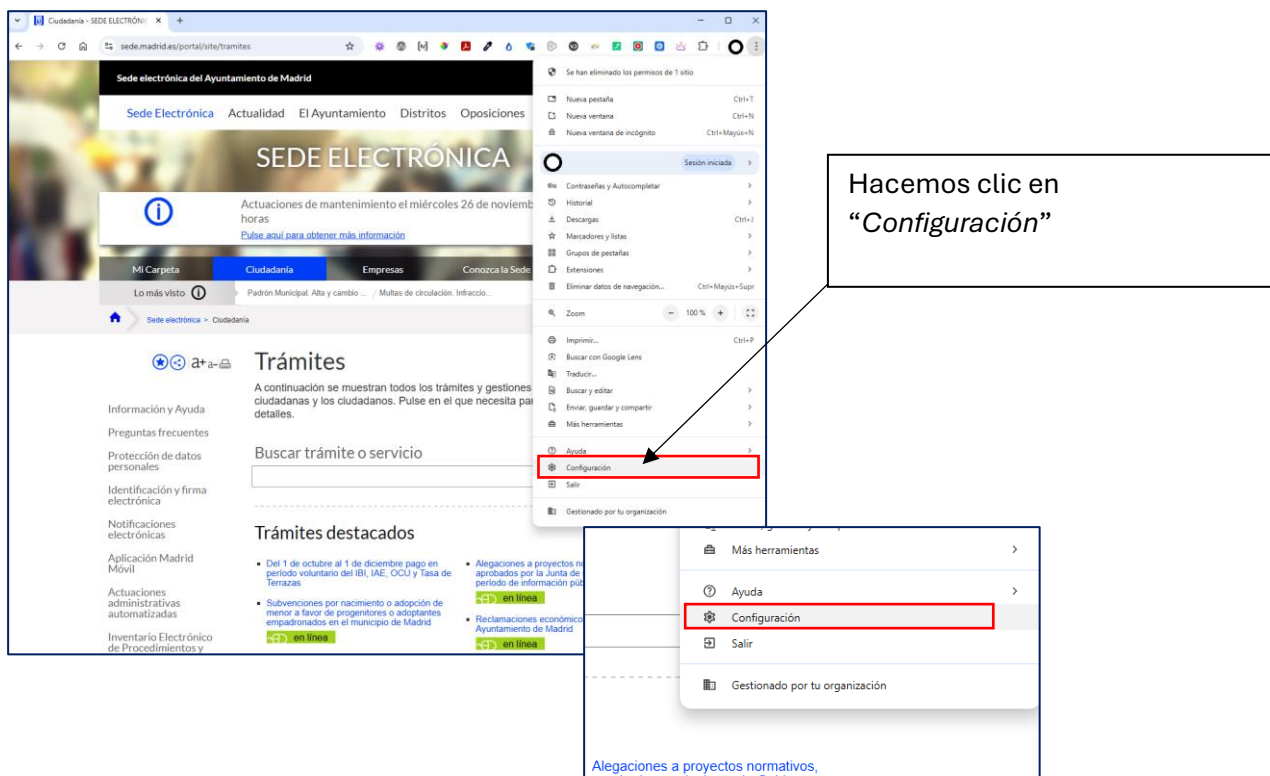
Acceder a la configuración del navegador .....	2
Habilitar el traductor de Google .....	3
Configurar el traductor de Google .....	4
Comprobar la traducción.....	5

## Acceder a la configuración del navegador

Al abrirse el navegador localizamos los tres puntitos de la esquina superior derecha que da acceso al menú de opciones del navegador

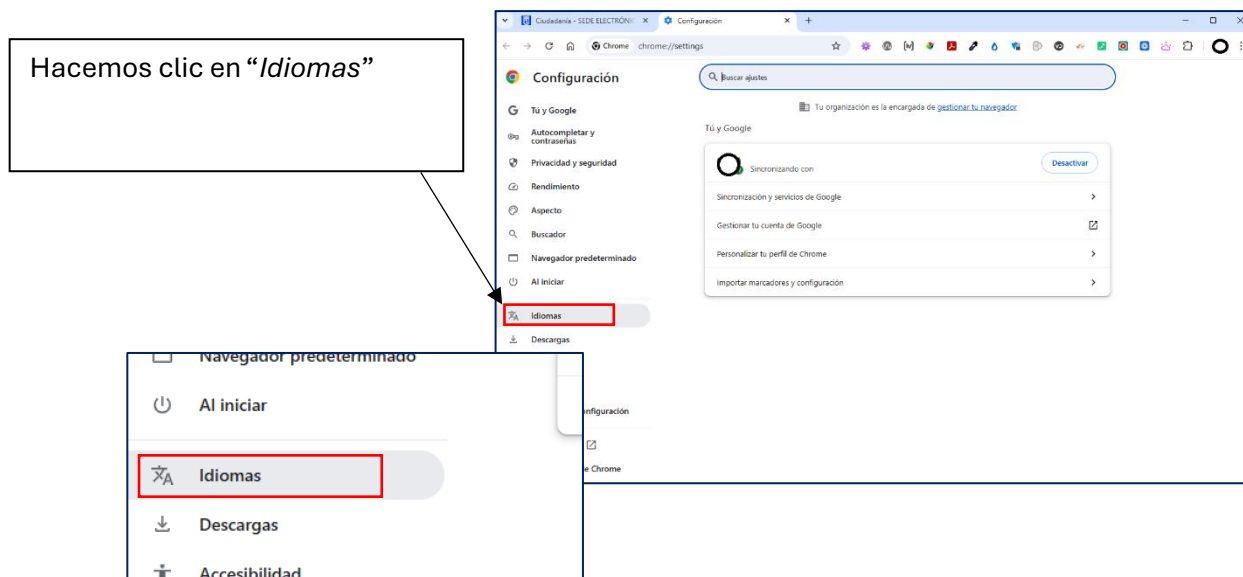


Cuando se despliega el menú de las opciones del navegador, hacemos clic en “Configuración”

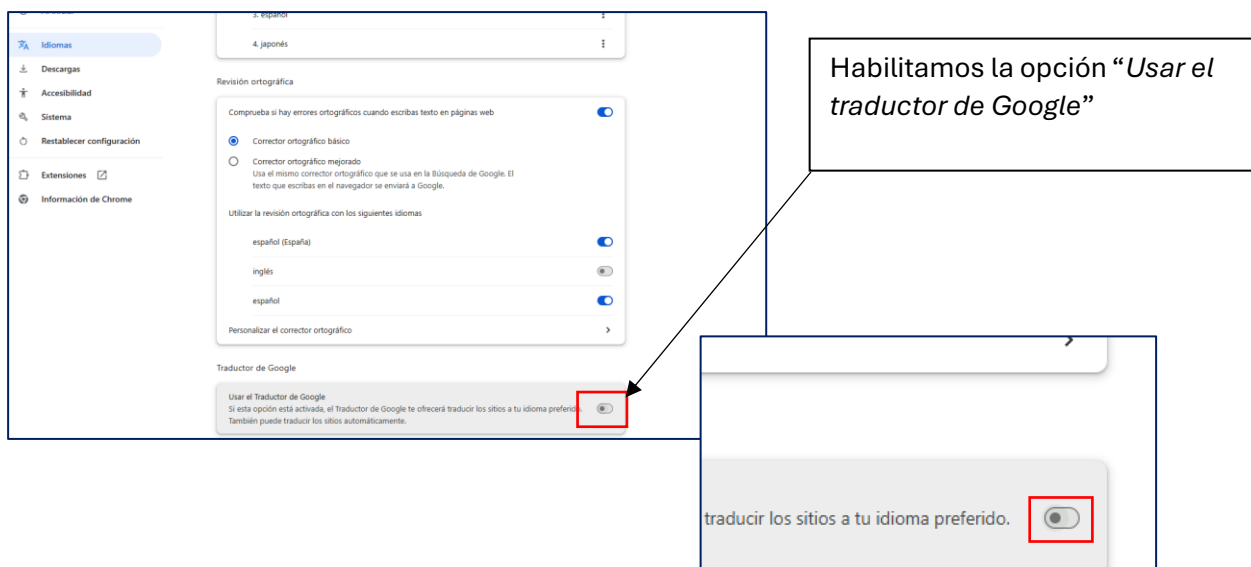


## Habilitar el traductor de Google

En la barra de opciones del lado izquierdo deberemos de hacer clic en la opción “*Idiomas*”

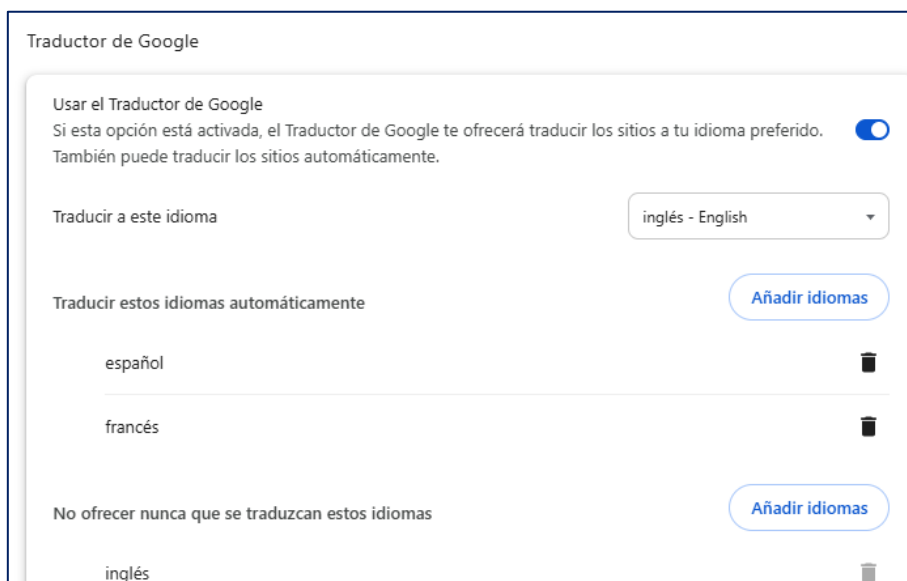


Cuando accedemos a las opciones de “*Idiomas*” deberemos de ir hasta el final de estas hasta donde se encuentra la sección del “Traductor de Google” y lo habilitamos.

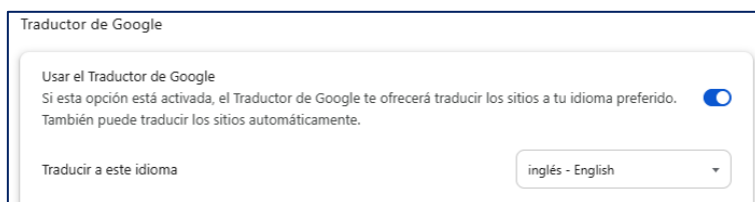


## Configurar el traductor de Google

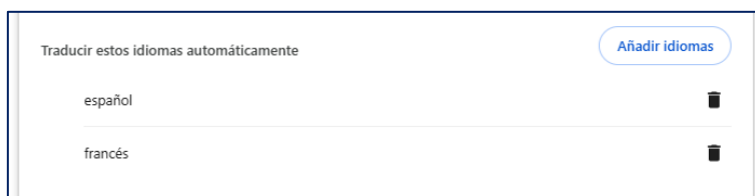
Al habilitar la opción “Usar el traductor de Google” se muestran las opciones de configuración de este.



En la primera sección deberemos elegir el idioma al que queremos que se realice la traducción. Lo configuramos a “inglés – English” como vemos en la imagen:



En la siguiente sección, seleccionaremos desde qué idiomas se realizará la traducción, es decir, cualquier página web visitada que esté en los idiomas que se configuren en esa sección serán traducidos al “inglés – English” que se ha configurado en la sección anterior.

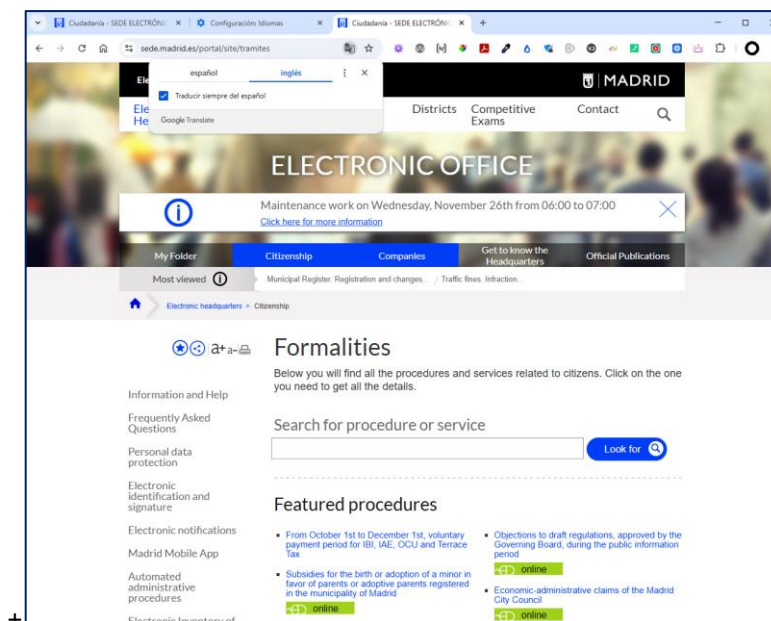


En la última sección se indica que las páginas web en los idiomas que estén configurados aquí, no serán traducidas por el traductor



## Comprobar la traducción

Entramos en la sede electrónica, la página se traduce automáticamente:



Los trámites se traducen automáticamente al idioma elegido, tanto si son GEDIE como si son WFORM:

