




BIBLIOTECA PÚBLICA MUNICIPAL GABRIEL GARCÍA MÁRQUEZ



Fachada biblioteca

-  **Dirección:** Plaza del Pueblo ,2
28041 Madrid (Madrid)
-  **Teléfono:** 913 188 691
- E-mail:** bpgarciamarquez@madrid.es
-  **Web:** www.madrid.es/bibliotecaspublicas



Información General

La biblioteca está en el barrio de Orcasur de Madrid. Está al lado del Centro Cultural Orcasur. Puedes llegar en metro o en autobús.

La biblioteca tiene 3 plantas. En la planta baja está la zona de atención al público y la sala de internet. En la planta 1 está la biblioteca para niños y bebés, la sala de libros de consulta y la sala de estudio. En el sótano están los cuartos de baño, la sala de préstamo de libros y la biblioteca de jóvenes. Hay ascensor y escaleras para subir y bajar entre las plantas.

Atención al público y otra información de interés

- Ninguna persona de atención al público ha hecho cursos para aprender las necesidades de las personas con discapacidad.
- Nadie en la biblioteca sabe lengua de signos para personas sordas.
- Puedes entrar con perro de asistencia.
- El mostrador está equipado con bucle de inducción magnética.
- No hay clubes de lectura u otras actividades de grupo adaptadas.
- Es fácil encontrar los servicios de la biblioteca, como la solicitud de carné y el préstamo de libros.
- No hay un plan para personas con discapacidad en caso de peligro o emergencia.

Discapacidad Intelectual

Biblioteca

- La puerta de entrada a la biblioteca es la puerta principal del edificio. Tiene un cartel con la palabra “Biblioteca”.
- Es fácil ver el mostrador de atención al público desde la entrada. Está en la planta baja y tiene un cartel con la palabra “Información”.
- Es fácil recorrer la biblioteca. Hay carteles y señales para orientarte.
- Está prohibido entrar en las puertas que tienen la señal de prohibido.
- Es fácil manejar el sistema para encontrar los libros, tanto en papel como en ordenador.
- Cada libro tiene un código. Para encontrar un libro, anota el código del catálogo y búscalo en las estanterías.
- Los libros están ordenados por un sistema de números y colores.
- Pide ayuda a las personas de atención al público para buscar información en las estanterías o en el ordenador.
- En las salas de lectura hay sillas y mesas. También hay salas separadas con bancos y sillones para descansar.
- La biblioteca no tiene libros en lectura fácil.
- No hay un plano sencillo de la biblioteca. Tampoco hay un folleto en lectura fácil sobre las normas y cómo utilizar la biblioteca.
- Los botones del ascensor son fáciles de ver y tienen ayudas para personas con discapacidad visual, como braille, altorrelieve o colores.
- Los cuartos de baño están en el sótano y tienen en la entrada un cartel con las figuras de un hombre, una mujer y una persona en silla de ruedas.

Acceso y zona de atención al público

- La calle por la que se accede a la biblioteca es vehicular, con vado rebajado accesible. Tiene un ancho libre de paso de 1,50 m.
- La entrada principal es por rampa o escaleras.
- La rampa es accesible, tiene 1 tramo de 20 m de longitud, con una inclinación del 6%. Su ancho libre de paso es de 1,30 m y dispone de un doble pasamanos. El pavimento es antideslizante.
- Ésta tiene dos puertas contiguas. La primera puerta es de vidrio de apertura automática con un ancho libre de paso de 1,30 m. La segunda puerta es de doble hoja y abre hacia fuera. Su ancho libre de paso es de 65 cm por hoja, la apertura de estas dos hojas, presenta cierta dificultad, por su dureza y por ser necesario tirar hacia fuera.
- Antes o después de la puerta hay un felpudo: entre puertas contiguas.
- El itinerario hasta la zona de atención al público es sin desniveles.
- Ancho y alto mínimo de paso del itinerario de atención al público: 1,05 m y 2,50 m. El pavimento es homogéneo, antideslizante y en buen estado.
- El mostrador de atención al público tiene dos alturas: Sí. Altura del mostrador NO adaptado: 1,10 m. Altura del mostrador adaptado: 70 cm.
- Dispone de bucle de inducción magnética: No.



Biblioteca

Ubicación e itinerarios

- Las salas de lectura están distribuidas en las plantas -1, baja y 1. Acceso: con ascensor.

Características de la sala de lectura

- Acceso : por ascensor.
- Dispone de bucle de inducción magnética: No.
- Ancho mín. del espacio de circulación: 1,20 m.
- Ancho medio de paso entre estanterías: 1,10 m.
- Desniveles: No.
- Tipo de suelo: homogéneo, antideslizante y en buen estado.
- Tipo de sillas: sillas móviles sin reposabrazos.

Mesas sala infantil

- Altura de la mesa: 69 cm.
- Altura, fondo y ancho del espacio de aproximación frontal: 63 cm, 30 cm y 65 cm.

Mesas sala de adultos

- Altura de la mesa: 74 cm.
- Altura, fondo y ancho del espacio de aproximación frontal: 69 cm, 30 cm y 1,15 m.
- Altura máx. de las baldas de las estanterías: 1,40 m.
- Altura mín. de las baldas de las estanterías: 18 cm.

Ordenadores de consulta bibliográfica

- Altura de la mesa del ordenador: 74 cm.
- Tipo de aproximación al ordenador con la silla de ruedas: frontal.
- Altura, fondo y ancho del espacio de aproximación frontal: 69 cm, 30 cm y 1,15 m.
- Productos de apoyo disponibles para personas con dificultades de manipulación: No.

Aseo reservado para PMR

- En el establecimiento hay 1 cabina de aseo para usuarios de silla de ruedas, situada en la planta -1. Está señalizada con el Símbolo Internacional de Accesibilidad (SIA): Sí, en puerta de cabina. Se accede al aseo por un itinerario accesible: Sí.

Cabina independiente para ambos sexos

- Puerta: corredera con un ancho libre de paso de 75 cm.
- Diámetro libre de giro en interior: Ø 1,20 m.
- Tipo de pomo: tirador vertical.
- Cerrojo se abre desde el exterior: con llave.
- Tipo de iluminación: con interruptor.
- En el interior hay un sistema de solicitud de ayuda: No.

Lavabo

- Ubicación: dentro de la cabina.
- Tipo de grifo: monomando.
- Altura libre bajo el lavabo: 77 cm.
- Fondo libre bajo el lavabo: 30 cm.

- Altura del borde inferior del espejo: 82 cm. Está inclinado: No.
- Altura de los accesorios: máx. 1,20 m y mín. 1,12 m.

Inodoro

- Espacio de acceso al inodoro: lateral derecho 65 cm, lateral izquierdo 75 cm y frontal 1,20 m.
- Altura del asiento: 50 cm.
- Tipo y altura de mecanismo de descarga: presión en pared a 1 m.
- En lado derecho, tipo de barra y altura máxima: abatible a 75 cm.
- En lado izquierdo, tipo de barra y altura máxima: abatible a 75 cm.
- Separación entre barras: 62 cm.



Accesibilidad Visual

Biblioteca

Ubicación e itinerarios

- Se accede a las distintas salas de lectura sin desniveles y por medio de ascensores.

Características de la sala de lectura

- Puertas de color contrastado: No.
- Desniveles: No.
- Tipo de suelo: homogéneo.
- Iluminación homogénea y suficiente: Sí, homogénea.
- Mesas de lectura con iluminación dirigida: No.
- Elementos voladizos: No.
- Material bibliográfico disponible para personas con discapacidad visual: Sí, audio libros.

Ordenadores de consulta bibliográfica

- Productos de apoyo disponibles para personas con discapacidad visual: No.



Accesibilidad Auditiva

Información y orientación

- Rótulos de señalización informativos y direccionales: Sí.
- Rótulos fácilmente identificables con la vista: Sí.
- Señales de evacuación: visuales.
- El mostrador está equipado con bucle de inducción magnética: Sí.

Biblioteca

- Rótulos de señalización que indican la organización y ubicación del material bibliográfico: Sí.
- Folleto en el que se indica la distribución de las distintas estancias de la biblioteca: No.
- Información escrita sobre los procedimientos de préstamos en la biblioteca: Sí.
- Información escrita sobre las normas de conducta en la biblioteca: No.

Aseos

- Sistema de cierre de puertas con una señal visual de ocupado o libre: Sí.
- Puertas de cabina con una banda libre inferior que permite visualizar si hay alguien dentro: Sí.

Estancias	Ubicación	Tipo de itinerario	Características destacables
Escalera del edificio	Plantas que comunica: -1 a 1.	Con ascensor alternativo.	<ul style="list-style-type: none"> • Tipo de escalera: Interior. • Suelo de textura y color distinto en inicio y final: No. • Altura de los escalones: 17 cm. • Fondo de huella: 28 cm. • Tipo de contrahuella: con tabica. • Con bocel: No. • Huella de pavimento antideslizante: Sí. • Señalización borde de escalones: Sí, con franja antideslizante. • Zócalo de protección lateral: No. • Los pasamanos son dobles: Sí. • Altura del pasamanos: superior 1,10 m e inferior 80 cm. • Hueco bajo escalera con altura inferior a 2,10 m: No.
Ascensor	Plantas que comunica: -1 a 1.	Accesible.	<ul style="list-style-type: none"> • Altura de los botones exteriores: 1,05 m. • Ancho de la puerta: 80 cm. • Ancho y fondo de cabina: 105 m y 140 m. • Altura de la botonera interior: superior 1,20 m, inferior 1,10 m. • Altura del pasamanos: 90 cm. • Espejo frente a la puerta: No. • Suelo de textura y color distinto frente a puerta: No. • Señales sonoras: en exterior de cabina. • Botonera interior: con textos en altorrelieve. • Señales visuales: en interior de cabina. • Botón de emergencia con testigo luminoso que confirme el registro de la llamada: Sí.
Sala de informática / Sala de ordenadores	Planta baja.	Accesible.	<ul style="list-style-type: none"> • Altura de mesa: 74 cm. • Altura bajo mesa: 69 cm. • Ancho bajo mesa: 1 m. • Fondo bajo mesa: 30 cm. • Productos de apoyo disponibles: No.
Señalización	General del establecimiento.		<ul style="list-style-type: none"> • Rótulos de mismo formato: Sí. • Altura de los rótulos: superior 2 m e inferior 96 cm. • Tamaño de letra: mínimo 1 cm y máximo 8 cm. • Textos e iconos de color contrastado: Sí. • Información en braille o en altorrelieve: Sí, en braille. • Iconos homologados: Sí.

 **FOTOS**



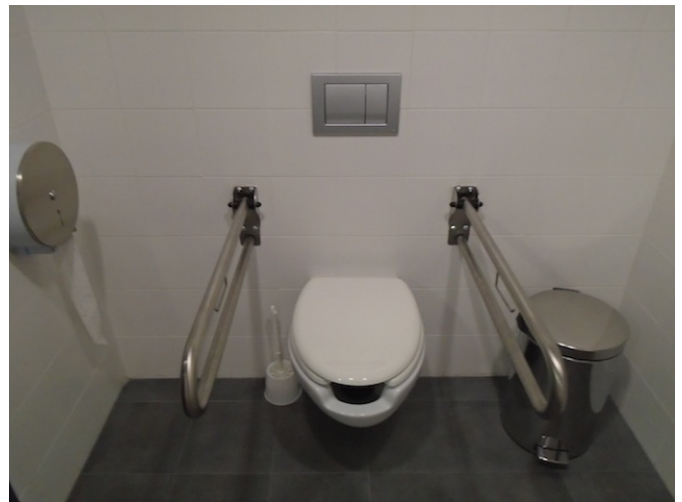
Rampa de acceso a la biblioteca



Mostrador de atención



Zona de biblioteca



Aseo común adaptado