

# CENTRO SOCIOCULTURAL RAFAEL DE LEÓN

Programación  
Febrero

AFORO MÁXIMO: 148 personas  
C/ Isla de Ons, 14  
Tel.: 917 310 350

## INFANTIL - FAMILIAR



### Sábado 7 a las 12:00 h

Cuentacuentos con pictogramas, adaptado a menores con diversidad funcional: "EL RINCON MAGICO DE LOS CUENTOS". Cía.

Hermanas Rincón

Las historias despiertan la imaginación y los libros nos llevan a viajar.



### Sábado 14 a las 12:00 h

Magia familiar: "LA PLAZA MÁGICA". Cía. Magia Majara.

Con los magos Julio Sánchez y Germán Mata.

Una propuesta cercana y divertida para disfrutar en familia, donde lo imposible sucederá ante tus ojos.

*Edad recomendada: familiar a partir de 5 años.*



### Sábado 21 a las 12:00 h

Cuentacuentos: "NUMERÍSIMOS". A cargo de Cocolô.

Un viaje divertido por el mundo de los números: mágicos, curiosos y sorprendentes, contados de forma cercana y creativa.

*Edad recomendada: desde 5 años*

## CONCIERTOS



### Viernes 6 a las 18:00 h

Actuación del Grupo de Rondalla y Coro del Centro Municipal de Mayores Peñagrande.



### Viernes 27, a las 19:00 h

Concierto: "ZARNAVAL". A cargo del Taller de Zarzuela de Madrid. Programa que recreará escenas de zarzuelas inspiradas en el carnaval.

#### INFORMACIÓN ADICIONAL:

Espectáculos y conferencia: Aforo limitado. Entrada gratuita hasta completar aforo.

Esta programación está sujeta a posibles modificaciones.

## TEATRO

### Jueves 12 a las 18:30 h

Teatro: "MONÓLOGOS Y ALGO MÁS"  
A cargo del grupo de teatro del CMM Ginzo de Limia. Dirección Begoña Somolinos.

### Viernes 13 a las 18:30 h

Teatro: "MARIBEL Y LA EXTRAÑA FAMILIA", de Miguel Mihura. Cía. Tamerlam. Dir. Terencio Tofanes.

Adaptación: Euloxio Fernández

Una comedia llena de humor y enredos sobre la inocencia, los prejuicios y las sorpresas que provoca el amor.

### Viernes 20 a las 18:30 h

Teatro: "MONÓLOGOS Y ALGO MÁS"  
A cargo del grupo de teatro del CMM Justo Sierra. Dirección Begoña Somolinos.



## CONFERENCIA

### Martes 24 a las 19:00 h

Conferencia: "SISSÍ: ENTRE EL MITO Y LA MELANCOLÍA". A

cargo de Eva Mera

Un retrato íntimo de la emperatriz Elisabeth, una mujer adelantada a su tiempo que nunca encajó en la rígida corte vienesa. Belleza, libertad y tristeza se entrelazan en la historia real detrás del mito.

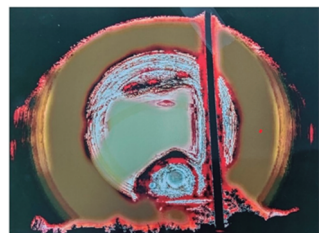


## EXPOSICIÓN

### Del 3 al 27 de febrero

Exposición de Pintura y Fotografía "MELINES XII", a cargo de Emiliana Cuesta Guerrero.

De lunes a viernes, de 9:00 a 14:00 horas y de 16:00 a 21:00 h. Sábados 7-14 y 21 de 9:00 a 14:00 h



MADRID

Distrito  
Fuencarral-  
El Pardo

DONDE SE CRUZAN LOS CAMINOS