

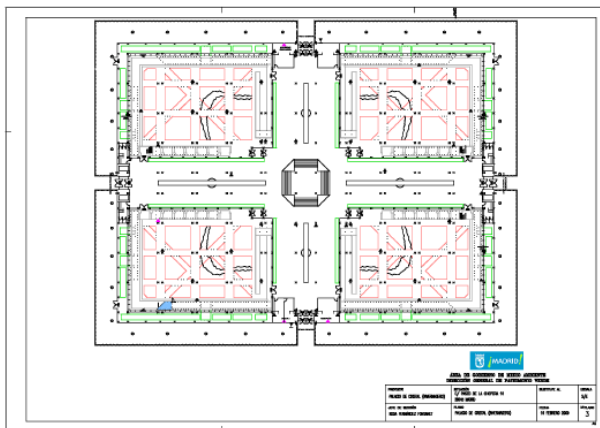
VISITAMOS EL PALACIO DE CRISTAL. ARGANZUELA

<https://www.unaventanadesdemadrid.com/madrid/invernadero-de-arganzuela.html>

El Palacio de la Arganzuela está situado cerca del metro de Legazpi.

El **Invernadero del Palacio de Cristal** es un invernadero y jardín botánico en el distrito de Arganzuela.

Se trata de un gran edificio de planta rectangular y estructura metálica, dividido en cuatro partes por dos calles que se cruzan.



En 1990, el Ayuntamiento de Madrid creó el invernadero acristalado con muchas plantas tropicales, subtropicales y desérticas. Este proyecto fue creado por el arquitecto Guillermo Costa, quien dividió la nave en cinco espacios: cuatro con un microclima, y dos calles que se cruzan y tiene estanques. El invernadero se abrió en 1992, con una superficie de, aproximadamente, 7.100 metros cuadrados en los que crecen plantas de las diferentes zonas del planeta Tierra.

La zona del **Clima Desértico**. En este clima no hay lluvias (las temperaturas son muy altas durante el día y muy bajas por la noche). Las plantas que crecen se llaman **plantas suculentas, o crasas**, y guardan mucha agua dentro porque no llueve. La más conocidas como **cactus**.

Los cactus son de origen americano, pero podemos encontrar en África, Australia y zona Mediterránea.



El recinto se ha acondicionado para que la temperatura interior se mantenga entre los 6°C y los 11° C en los meses más fríos, y entre los 27° y los 34,5° C en los meses de mayor calor, estando la humedad relativa del aire entre el 30% y el 60%.

También hay algunos terrarios que tienen animales de África, como pueden ser las tortugas terrestres.

Clima Tropical I, este clima está dividido en dos recintos del invernadero.

Algunas plantas que podemos encontrar aquí son **los pandanus veitchii**, **árbol parecido a las palmeras** es muy llamativo, de su tronco salen unas raíces que parecen sostenerle en pie en el suelo. También hay distintos tipos de **ficus**, como el *benghalensis*, de países asiáticos como la India o Sri Lanka.

En el recinto, se intenta mantener la temperatura de estas regiones, estando ésta entre los 17, 5° C y los 21° C en los meses más fríos y entre los 21, 5° y los 30° C en los más calurosos, mientras que la humedad relativa es constante, entre el 70% y el 80%.

Finalmente, podremos ver un acuario con peces de agua dulce, generalmente de ríos, provenientes de África.

Clima Subtropical.

Su temperatura es templada, alcanzando en verano los 40° C. Además, hay mucha sequía.

Así, el recinto se ha acondicionado para que su temperatura sea de entre 12, 5° C y 19° C en los meses fríos y de entre 21° C y 29° C en los más cálidos; en cuanto a la humedad relativa del aire, ésta está entre el 60% y el 75%. Una de las zonas que se encuentra enmarcada en este clima es parte de España,

Entre las distintas plantas, encontraremos **araucarias**, de la familia de los **pinos**, un tipo de **palmera** también conocida como **washingtonia** de *California*, o **dragos** de Canarias, entre otras.

En el acuario hay peces adaptados de agua dulce y fría.

Clima Tropical II Entre las plantas que hay en este segundo recinto, podremos ver varios tipos de flores de la familia de las **orquídeas** procedentes, en su mayoría, de Madagascar.

Hay un acuario y un pequeño arroyo artificial que tienen a varios ejemplares acuáticos procedentes, en este caso, de América y Asia.

<https://cityofmadridfilmoffice.com/localizacion/invernadero-del-palacio-de-cristal-de-arganzuela/#nanogallery/mosaic/0/10>



1. ¿En qué año se abrió el Palacio de Cristal de la Arganzuela?

2. ¿Cuál es la superficie del invernadero?

3. Escribe las plantas de los diferentes climas.

Desértico

Tropical I

Subtropical

Tropical II

4. Escribe que te parece el invernadero.