

Se ha realizado una serie fotográfica a lo largo de toda la zona objeto de las obras incluidas en el presente Proyecto, donde queda perfectamente reflejado el estado actual.

ITINERARIO CICLISTA EN LA AVENIDA DE LOS TOREROS

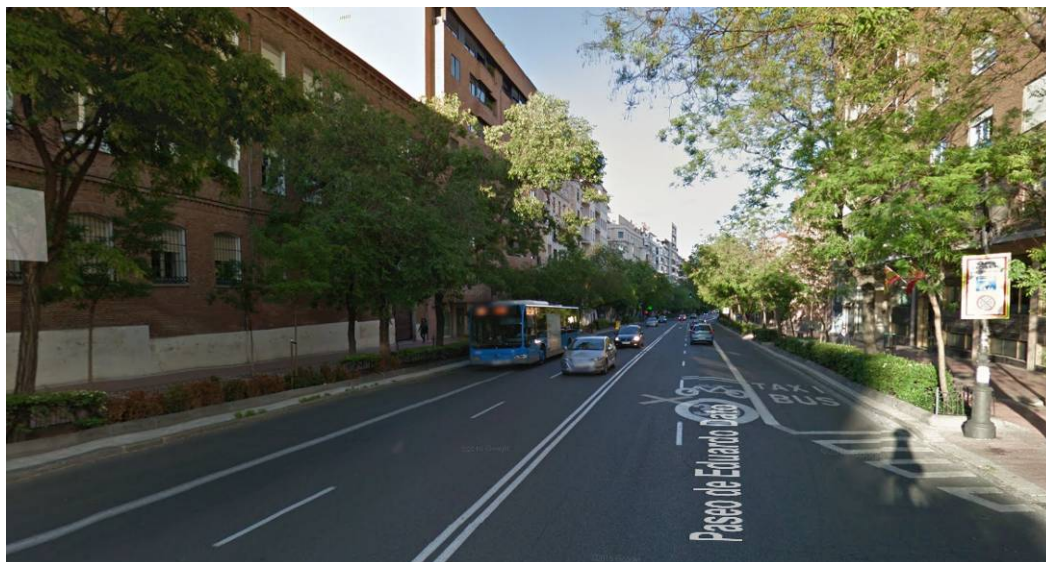


FOTO N° 1: PASEO DE EDUARDO DATO, PRÓXIMO A LA PLAZA CHAMBERÍ: TRES CARRILES POR SENTIDO, UNO DE ELLOS COMO CARRIL BUS

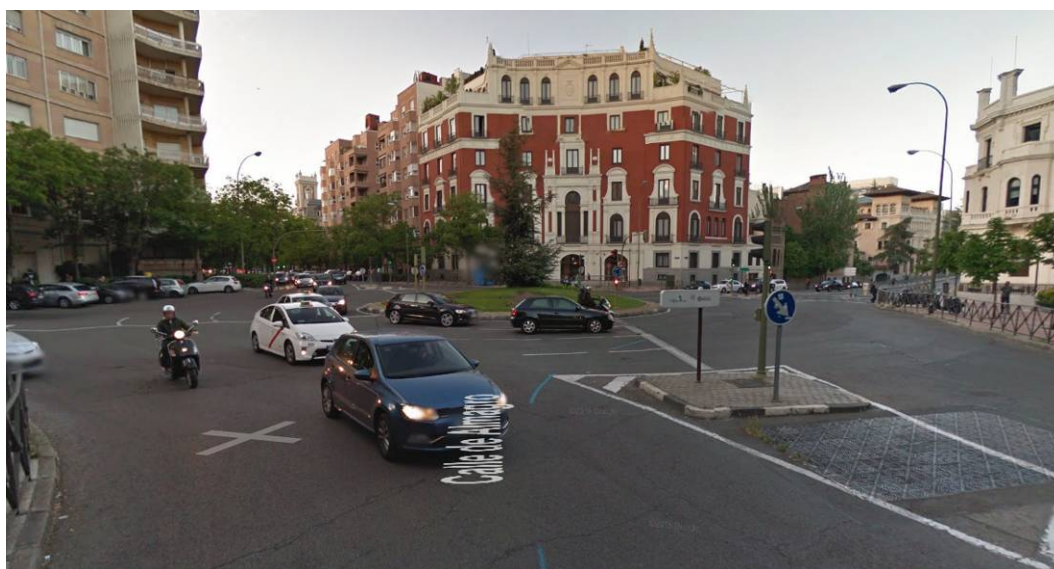


FOTO N° 2: GLORIETA DE RUBÉN DARÍO



FOTO Nº 3: PASEO DE EDUARDO DATO, PASO SUPERIOR, DOS CARRILES POR SENTIDO Y UNA DE LAS ACERAS MUY ESTRECHA



FOTO Nº 4: CALLE JUAN BRAVO, EN DONDE NO EXISTEN OREJAS ENCAUZADORAS DEL APARCAMIENTO EN PRÁCTICAMENTE TODO EL VIARIO



FOTO Nº 5: CALLE DE FRANCISCO SILVELA INTERSECCIÓN CON LA AVENIDA DE LOS TOREROS: DONDE NO EXISTE PASO DE PEATONES



FOTO Nº 6: AVENIDA DE LOS TOREROS ENTRE CALLES CARTAGENA Y FRANCISCO SILVELA: CUATRO CARRILES EN UN ÚNICO SENTIDO HACIA CALLE DE FRANCISCO SILVELA Y APARCAMIENTO EN LÍNEA A CADA LADO. SEÑALIZADO UN CARRIL COMO CICLOCARRIL



FOTO Nº 7: AVENIDA DE LOS TOREROS ENTRE LAS CALLES CARTAGENA Y JULIO CAMBA:
DOS CARRILES EN CADA SENTIDO Y APARCAMIENTO EN LÍNEA A AMBOS LADOS



FOTO Nº 8: AVENIDA DE LOS TOREROS EN LA INTERSECCIÓN CON LAS CALLES RAFAEL
BONILLA Y CAMPANAR, ACTUALMENTE HAY PLAZAS DE APARCAMIENTO EN LA PLAZA



FOTO Nº 9: ENTRADA A COLEGIO EXISTENTE EN LA AVENIDA DE LOS TOREROS



FOTO Nº 10: INTERSECCIÓN DE LA AVENIDA DE LOS TOREROS DESDE LA CALLE DEL CARDENAL BELLUGA, DESDE DONDE SE PUEDE GIRAR TANTO A IZQUIERDA COMO A DERECHA PARA INCORPORARSE A LA AVENIDA, SIENDO ALGUNOS MOVIMIENTOS PELIGROSOS



FOTO Nº 11: INTERSECCIÓN DE LA AVENIDA DE LOS TOREROS CON LA CALLE JULIO CAMBA



FOTO Nº 12: AVENIDA DE LOS TOREROS ENTRE LAS CALLES JULIO CAMBA Y ROBERTO DOMINGO: DOS CARRILES POR SENTIDO, CON MEDIANA SEPARADORA Y APARCAMIENTO EN BATERÍA A AMBOS LADOS



FOTO N° 13 Y 14: AVENIDA DE LOS TOREROS DONDE SE BIFURCA

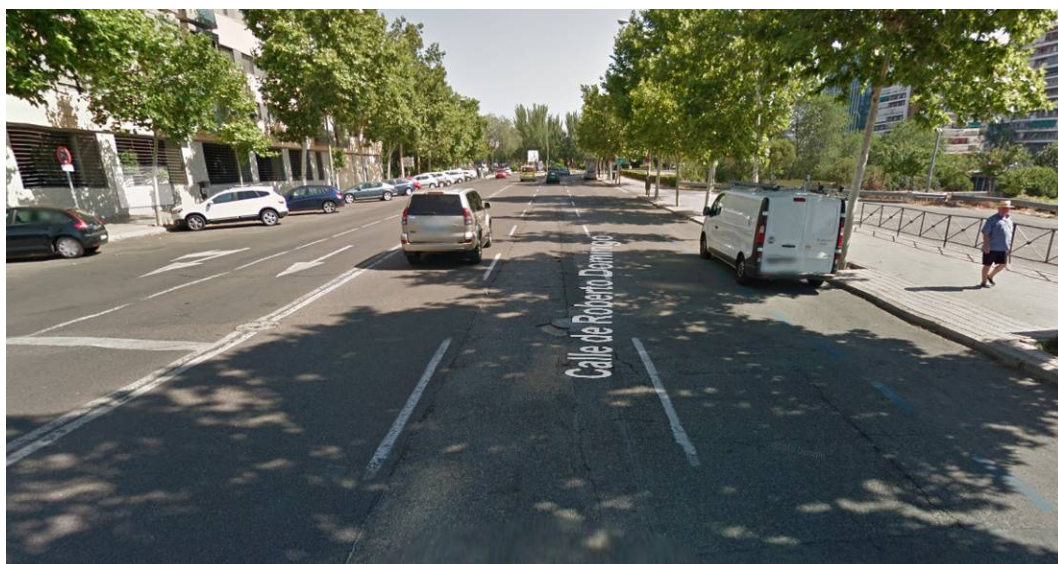


FOTO Nº 15: CALLE ROBERTO DOMINGO



FOTO Nº 16: INTERSECCIÓN CON LA AVENIDA DE BRASILIA, DONDE SE ENLAZA CON EL CARRIL BICI EXISTENTE

ITINERARIO CICLISTA EN GRAN VÍA DE HORTALEZA



FOTO Nº 1: CALLE NAVARRO AMANDI: DOS CARRILES PARA UN ÚNICO SENTIDO DE CIRCULACIÓN Y DOS BANDAS DE APARCAMIENTO EN LÍNEA



FOTO Nº 2: INTERSECCIÓN DE LA CALLE LÓPEZ DE HOYOS CON LA CALLE ARTURO SORIA



FOTO N° 3: TRAMO DE LÓPEZ DE HOYOS ENTRE LAS CALLES DE ARTURO SORIA Y ASURA, CONDE ES DE UN ÚNICO SENTIDO DE CIRCULACIÓN Y TIENE CAMBIO DE DOS CARRILES A TRES



FOTO N° 4: INTERSECCIÓN DE LAS CALLES: LÓPEZ DE HOYOS, MESENA, ASURA Y NAVARRO AMANDI



FOTO Nº 5: PARADA DE AUTOBÚS EN CALLE LÓPEZ DE HOYOS, INTERSECCIÓN CON CALLE MESENA



FOTO Nº 6: CALLE LÓPEZ DE HOYOS ENTRE LA CALLE DE MESENA Y CARRETERA DE CANILLAS: DOS CARRILES POR SENTIDO



FOTO Nº 7: GLORIETA DE PILAR MIRÓ



FOTO Nº 8: ACERA PERIMETRAL DEL EDIFICIO DE LA JUNTA MUNICIPAL DE HORTALEZA



FOTO N° 9: CALLE LÓPEZ DE HOYOS ENTRE LA GLORIETA DE PILAR MIRÓ Y LA GRAN VÍA DE HORTALEZA: DOS CARRILES EN CADA SENTIDO Y APARCAMIENTO EN LÍNEA EN AMBOS LADOS



FOTO N° 10: CALLE LÓPEZ DE HOYOS CON CALLE RICARDO SAN JUAN



FOTO Nº 11: INTERSECCIÓN GRAN VÍA DE HORTALEZA CON CALLE LÓPEZ DE HOYOS



FOTO Nº 12: GRAN VÍA DE HORTALEZA: DOS CARRILES POR SENTIDO Y APARCAMIENTO EN LÍNEA A AMBOS LADOS, CON MEDIANA AJARDINADA Y PASEO CENTRAL



FOTO Nº 13: PASEO CENTRAL GRAN VÍA DE HORTALEZA



FOTO Nº 14: GLORIETA GRAN VÍA DE HORTALEZA FRENTE A CENTRO COMERCIAL



FOTO Nº 15: INTERSECCIÓN GRAN VÍA DE HORTALEZA CON CALLE DE VALDETORRES DE JARAMA



FOTO Nº 16: CALLE AYACUCHO: TRES CARRILES EN ÚNICO SENTIDO Y APARCAMIENTO EN LÍNEA A UN LADO



FOTO Nº 17: CALLE AREQUIPA: TRES CARRILES EN ÚNICO SENTIDO Y APARCAMIENTO EN LÍNEA A UN LADO



FOTO Nº 18: CALLE AREQUIPA EN SU INTERSECCIÓN CON PASEO PARQUE



FOTO N° 19: CAMINO EXISTENTE DEL ACCESO DEL PARQUE A LA CALLE AYACUCHO



FOTO N° 20: INTERSECCIÓN CALLE AYACUCHO CON CALLE ACONCAGUA



FOTO N° 21 Y 22: INTERIOR DEL PARQUE POR DONDE DISCURRIRÁ UN TRAMO DEL CARRIL BICI



FOTO 23: CALLE ACONCAGUA: DOS CARRILES POR SENTIDO CON MEDIANA AJARDINADA



FOTO Nº 24: CALLE ACONCAGUA EN LA ENTRADA A LA ESCUELA DE FÚTBOL VILLA ROSA, DONDE ENLAZAMOS CON CARRIL BICI EXISTENTE



FOTO Nº 25: INTERSECCIÓN CALLE RIBERA DEL SENA CON AVENIDA DE LOS ANDES DONDE TERMINA CARRIL BICI QUE ENLAZA CON EL PARQUE JUAN CARLOS I