

## ANEJO Nº V.- REPORTAJE FOTOGRÁFICO.

---



## ANEJO V REPORTAJE FOTOGRÁFICO.

El presente anejo recoge un reportaje fotográfico del estado actual del ámbito de actuación del “Proyecto de Construcción de Itinerarios Ciclistas: “Paseo Moret-Pintor Rosales”, “Puerta de Toledo-Antonio Leyva” y “Avenida Oporto-Eugenia De Montijo”.

### PASEO DE MORET



Actual Bici-mad



Cruce con la calle Ferraz.

## PASEO DEL PINTOR ROSALES



Actuales zonas reguladoras de Bus



Entrada de Aparcamiento de residente.



Después del cruce del Paseo de Camoens



Cruce con la calle Prof Martín Almagro Basch

## CALLE FERRAZ



Frente Templo de Debod



Cruce con la calle Irún



Cruce C/ Ventura Rodríguez



Conexión con C/ Bailén.

## CALLE MARTÍN DE LOS HEROS



## Conexión con Pseo. Moret



Cruce con C/ Romero Robledo, cambio de sección



Cruce con C/ Marqués de Urquijo, cambio de sección.



Conexión con C/ Ventura Rodríguez.

## CALLE VENTURA RODRÍGUEZ



Conexión con c/ Martín de los Heros.



Conexión con C/ Ferraz

### CALLE BAILÉN.



Paso superior de Pza España.



Cruce con C/ Torija, intercambio entre paso superior de Pza de España y paso inferior de Pza de Oriente.



Conexión con Pza. de Oriente.



Pza. de Oriente.



Frente a la Catedral de la Almudena.



Cruce con C/ Mayor.



Viaducto sobre calle Segovia.



Conexión con Glota. de San Francisco

## GRAN VÍA DE SAN FRANCISCO.



Conexión con Glota. de San Francisco.



Conexión con Puerta de Toledo.

## CALLE TOLEDO.



Frente Hotel Puerta de Toledo.



Cruce C/ Santa Casilda



Cruce con Pseo. Doctor Vallejo Nájera, rejilla de ventilación.



Conexión con Glorieta. de las Pirámides.

## GLORIETA DE LAS PIRAMIDES.



Conexión con Puente de Toledo



Cruce de salida de la M-30

PUENTE DE TOLEDO.



## GLORIETA MARQUÉS DE VADILLO



C/ General Ricardos al fondo



C/ Antonio Leyva al fondo.

## CALLE ANTONIO LEYVA



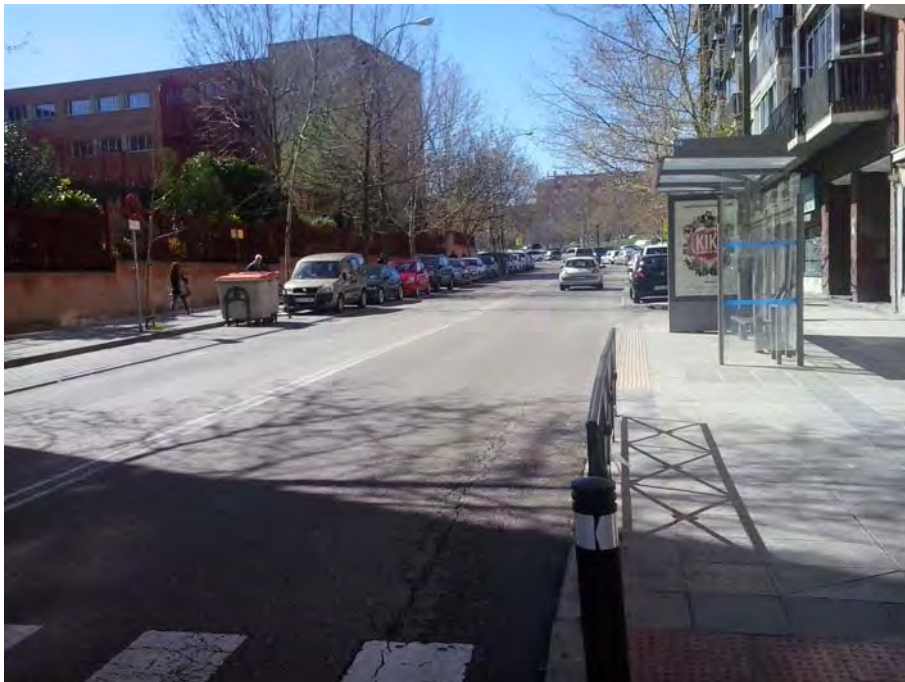
Conexión con Glota Marqués de Vadillo.



Inicio de la calle.



Cruce con C/ Fuenlabrada.



Tramo intermedio.



Cruce con C/ Alejandro Sánchez y C/ Guadalete.



Conexión con la Glorieta de Fernández Ladreda.

## CALLE DE LA VÍA.



Conexión con la Glorieta de Fernández Ladreda.



Cruce con calles Évora y Antonia Lancha, cambio de sección y sentidos.



Cruce con calle Mercedes Domínguez



Conexión con C/ Valle de Oro, cruce con la C/ Portalegre.

## CALLE VALLE DE ORO.



Conexión con C/ de la Vía, cruce con la C/ Portalegre



Tramo frente a los colegios



Cruce con el Camino Viejo de Leganés.



Cruce con C/ Doctor Espina.



Cruce con C/ Río de Oro.



Conexión con Glorieta Valle de Oro.

## GLORIETA VALLE DE ORO.



Conexión con C/ General Ricardos.



Conexión con Avda. de Oporto.

## AVENIDA DE OPORTO



Tramo peatonal de conexión con C/ General Ricardos.



Cruce Calles Doctor Espina y Luis Gómez.



Cruce con el Camino Viejo de Leganés



Zona San Vicente de Paul y cruces calles Francisco de Icaza y Argüeso.



Cruce con la C/ Portalegre.



Cruce con las calles Mercedes Domingo, Abrantes y Braganza.



Conexión Vía Lusitana.

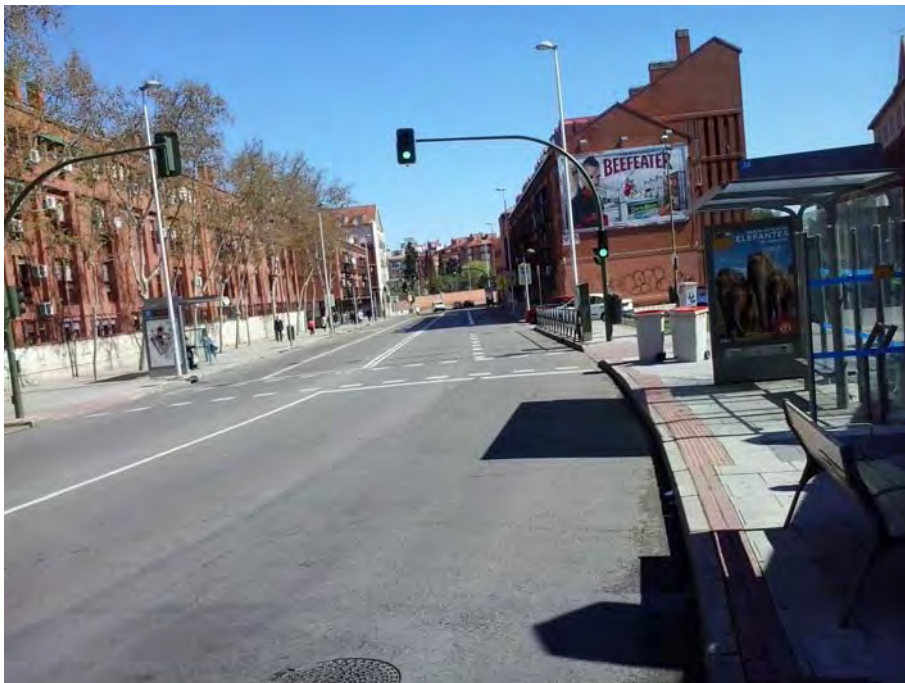


Conexión con Glorieta Fernández Ladreda.

## CALLE D EUGENIA DE MONTIJO



Conexión con calle General Ricardos.



Zona de la fosforera.



Cruce calle José Cárdenas.



Cruce con Avda. Nuestra Señora de Fátima.



Conexión con Avenida de los Poblados.



Conexión con Avenida de los Poblados