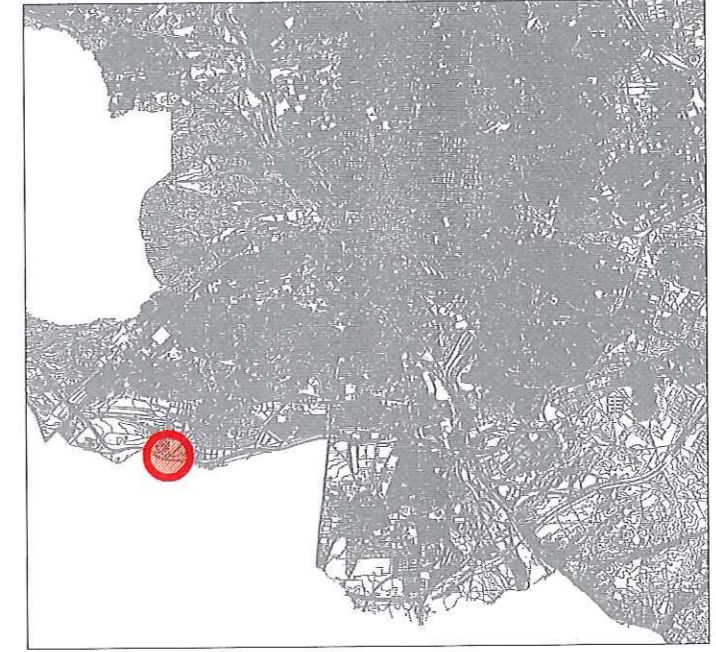
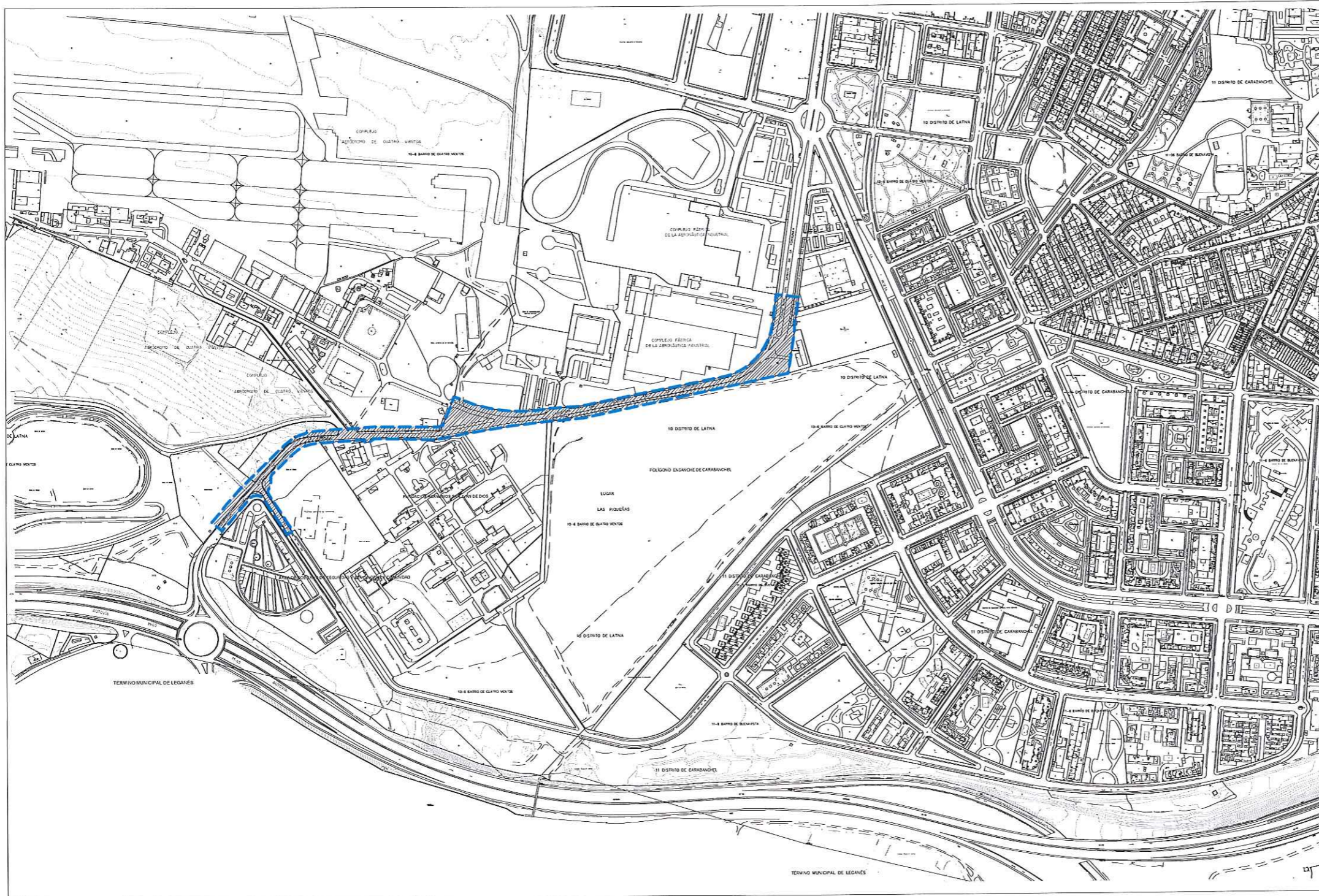


DOCUMENTO Nº 2

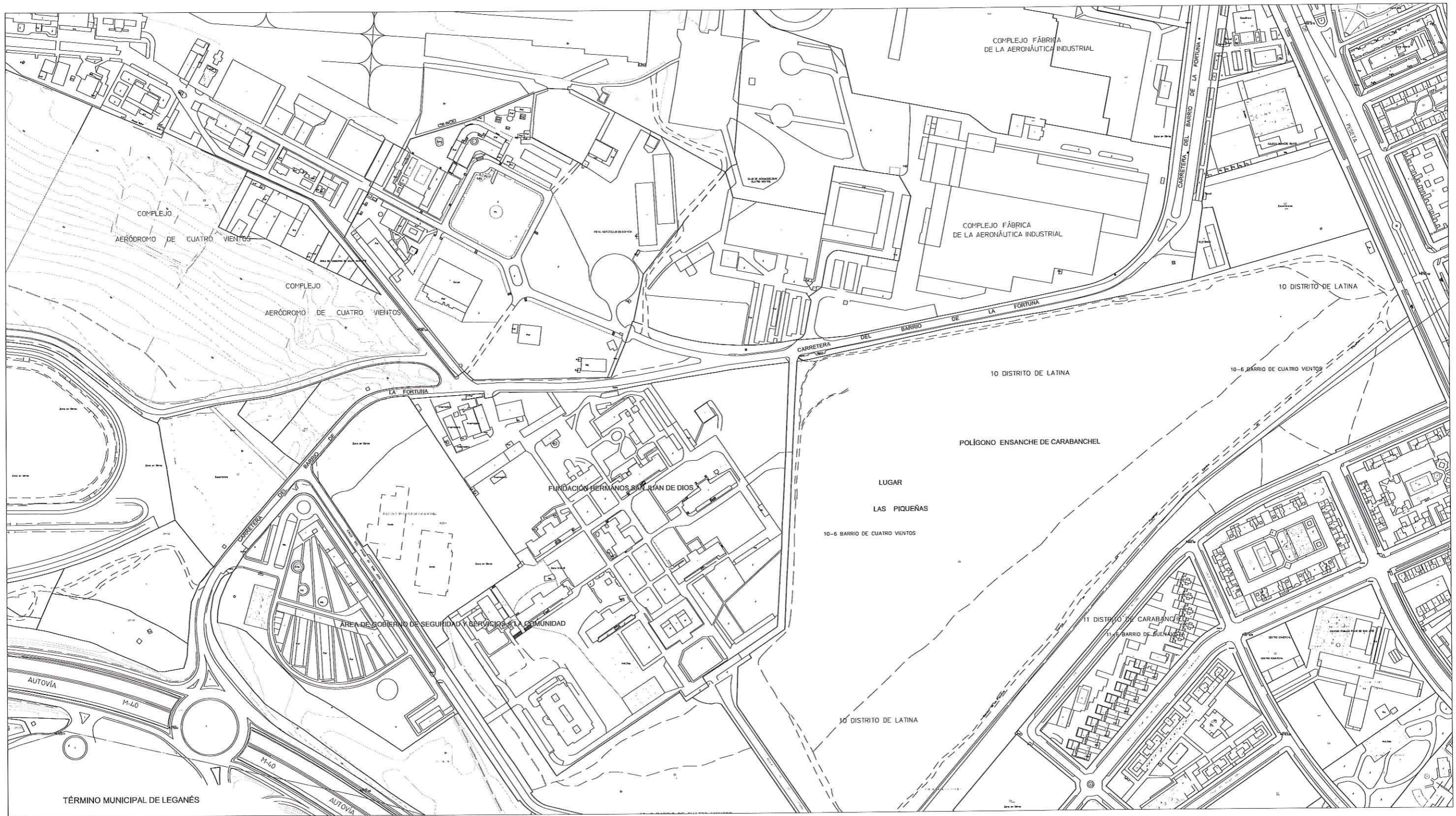
PLANOS

ÍNDICE DE PLANOS

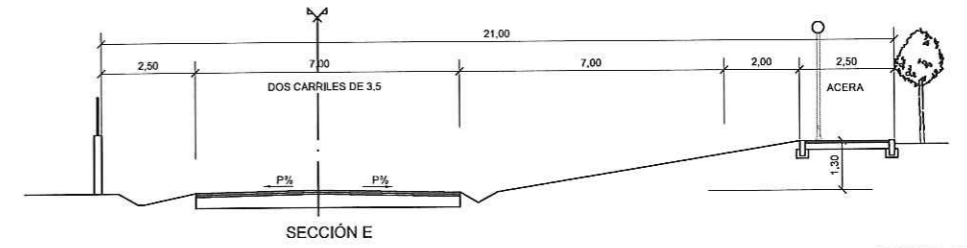
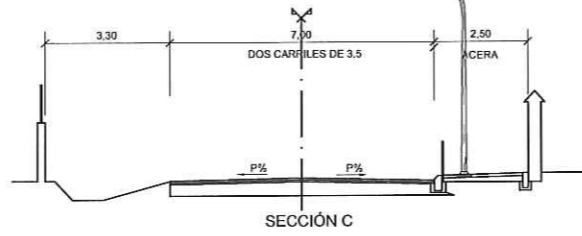
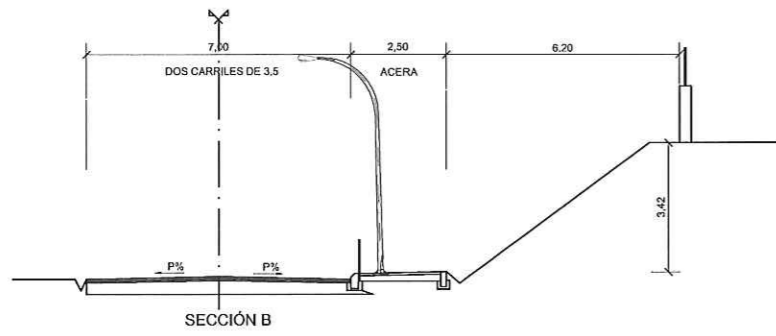
01	SITUACIÓN Y EMPLAZAMIENTO
02	ESTADO ACTUAL
03	PLANTA DE URBANIZACIÓN . FASE Iª
04	PLANTA SECCIONES TIPO Y DETALLES DE PAVIMENTACIÓN
05-1	PLANTA DE ALUMBRADO
05-2	DETALLES DE ALUMBRADO
06-1	PLANTA Y PERFIL LONGITUDINAL DE SANEAMIENTO
06.2	DETALLES DE SANEAMIENTO
07	PLANTA DE SEÑALIZACIÓN Y SEMAFORIZACIÓN



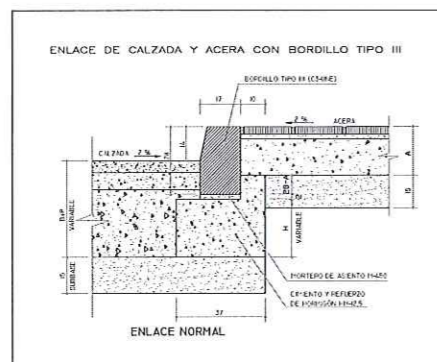
PLANO LLAVE







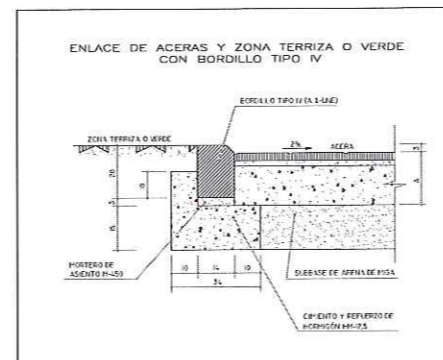
ESCALA: 1/100



TIPO DE PAVIMENTO	ESPESOR (CM)	ESPESOR (CM)	ESPESOR (CM)
1-A	15	25	25
1-B	15	19	27
1-C	20	19	19

* LOS DETALLES SE HAN REPRESENTADO PARA EL CASO DE FERROS PUNTOS

CITAS EN CONCRETO



LEYENDA

- ACERA DE LOSETA HIDRÁULICA.
- PASEO MICROAGLOMERADO ASFÁLTICO.
- BORDILLO TIPO III
- BORDILLO TIPO IV

ESCALA: 1/2.000



ÁREA DE GOBIERNO DE MEDIO AMBIENTE Y MOVILIDAD
DIRECCIÓN GENERAL DE INGENIERÍA URBANA Y GESTIÓN DEL AGUA
SUBDIRECCIÓN GENERAL DE INFRAESTRUCTURAS

EL INGENIERO ADJUNTO AL JEFE DEL DEPARTAMENTO DE TECNOLOGÍA
Fdo.: M^o CRISTINA PÉREZ SÁNCHEZ

EL JEFE DE SERVICIO DE INFRAESTRUCTURAS
Fdo.: JORGE PRESA BATALLA

ADECUACIÓN DE LA CARRETERA DEL BARRIO DE LA FORTUNA DESDE LA M-40 HASTA LA AVENIDA DE LA PESETA. FASE I

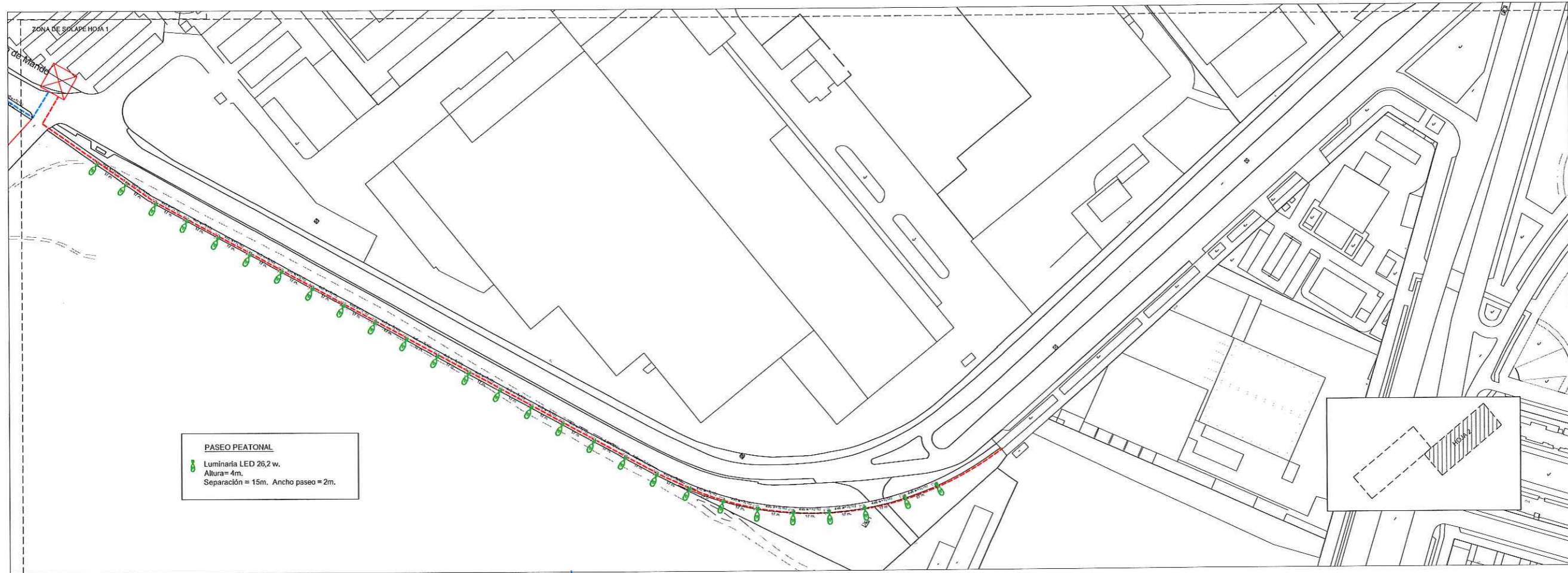
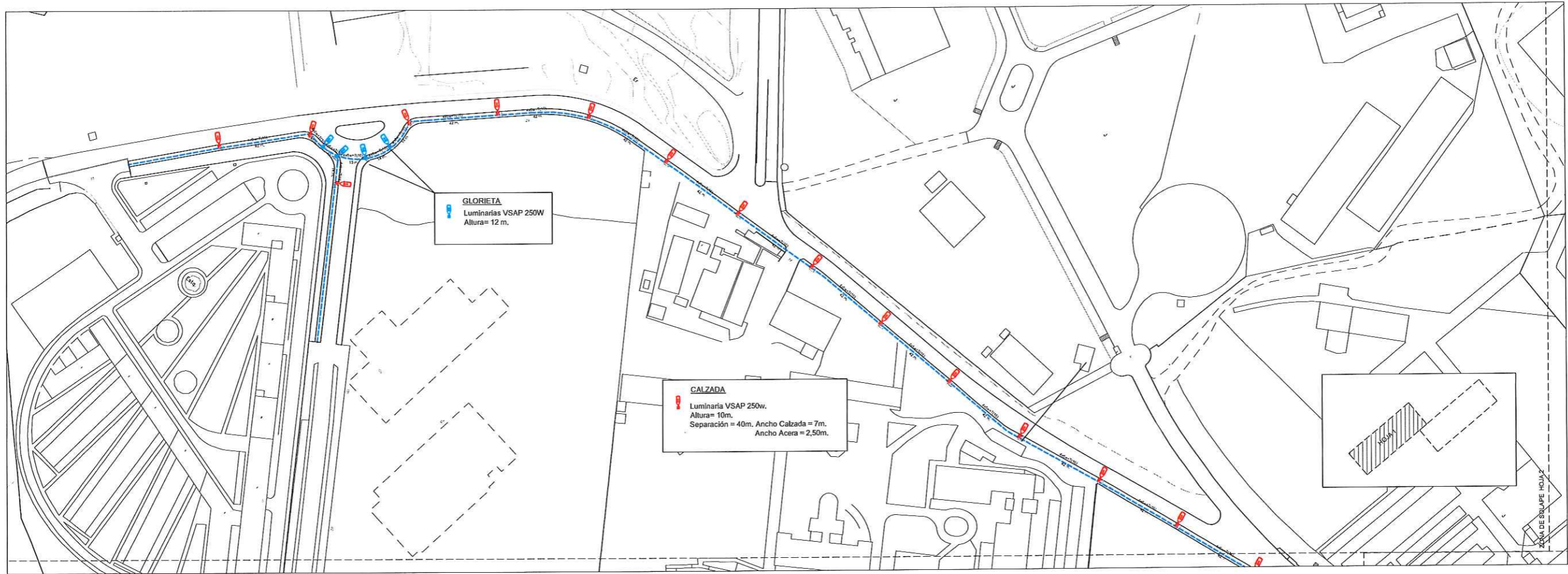
PLANO

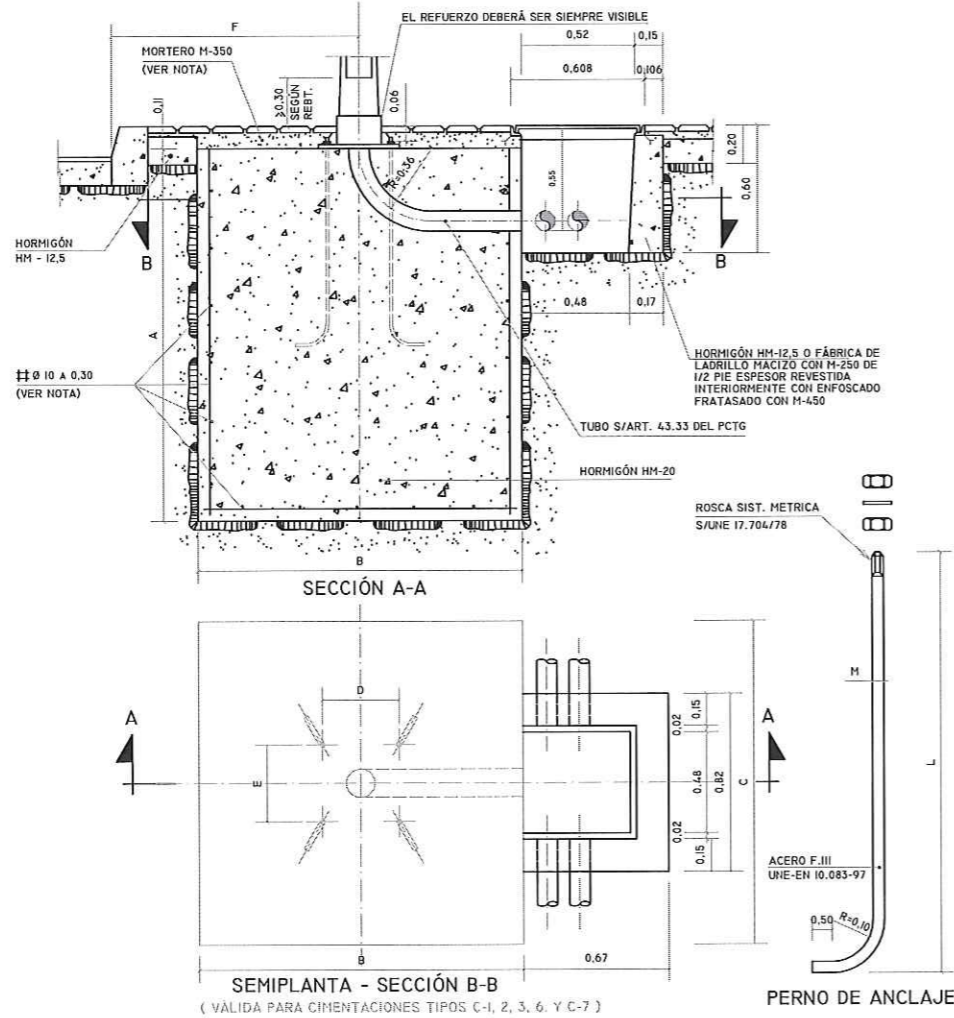
PLANTA - SECCIONES TIPO Y DETALLES DE PAVIMENTACIÓN

Nº 04

ESCALA VARIAS

FECHA FEBRERO 2015





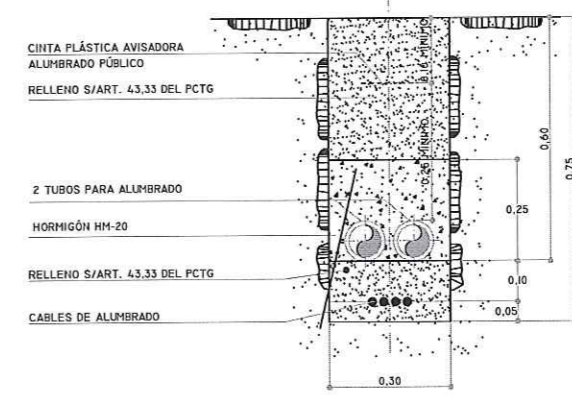
CIMENT.	TIPO	DIMENSIONES EN CENTIMETROS							
		F	A	B	C	L	D	E	M
C-1	COLUMNA DE 4 H.	80	70	70	70	50	21,5	21,5	0,16
C-2	CANDELABRO MODELO VILLA	80	70	70	70	50	20,7	27,3	0,16
C-3	COLUMNA O BÁCULO DE 8 A 12 H.	80	120	80	80	70	28,5	28,5	0,22
C-4	CANDELABRO MODELO FERNANDO VII Y RIBERA	80	120	80	80	70	--	--	0,22
C-5*	CANDELABRO MODELO BAILÉN	80	120	100	100	70	--	--	0,22
C-6	COLUMNA O BÁCULO DE 14 H.	--	180	160	160	100	28,5	28,5	0,24
C-7	COLUMNA O BÁCULO DE 16 Y 18 H.	--	180	160	160	100	35	35	0,24

- LA ARMADURA DE LA CIMENTACIÓN DE LOS SOPORTES SÓLO IRÁ EN LOS BÁCULOS DE 16 Y 18H. DE ALTURA Y SERÁ DE ACERO B-400S EN BARRAS CORRUGADAS.
- CUANDO LA CIMENTACIÓN DEL SOPORTE ESTÉ SITUADA EN ZONAS TERRIZAS O AJARDINADAS SE RELLENARÁ CON HORMIGÓN HM-12.5 EL VOLUMEN COMPREDIDO ENTRE LA CARA SUPERIOR DE LA CIMENTACIÓN Y LA RASANTE DE DICHA ZONA (e=0.11 H.) S/ART. 43.41 DEL PCTG.
- MONUMENTAL Y CLÁSICO.

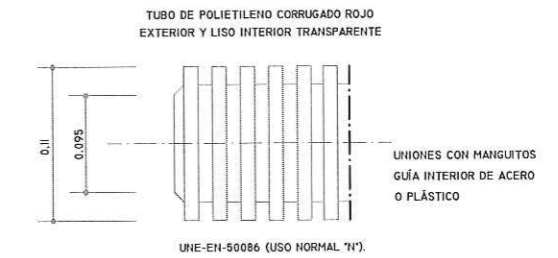
PAR DE APRIETE DE LAS TUERCAS	
ALTURA (H.)	PAR DE APRIETE (H.Kp)
4	8,5 A 10
8 A 12	17 A 20
14 A 18	25 A 35

COTAS EN METROS

CANALIZACIÓN SUBTERRÁNEA. ACERAS, EN TIERRA, PARQUES Y JARDINES CON CABLE DIRECTAMENTE ENTERRADO

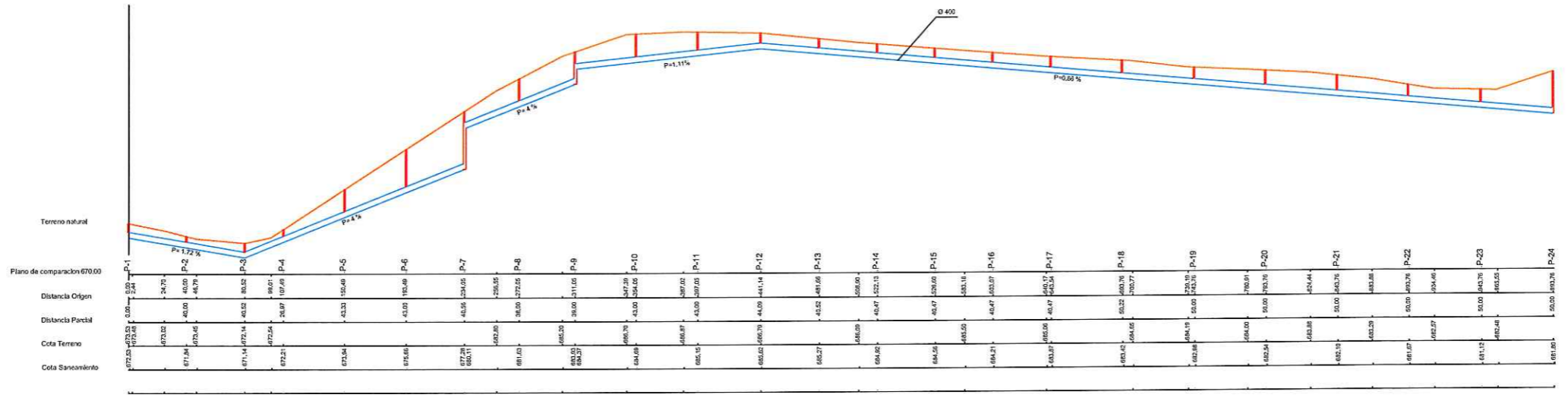


SECCIÓN TIPO

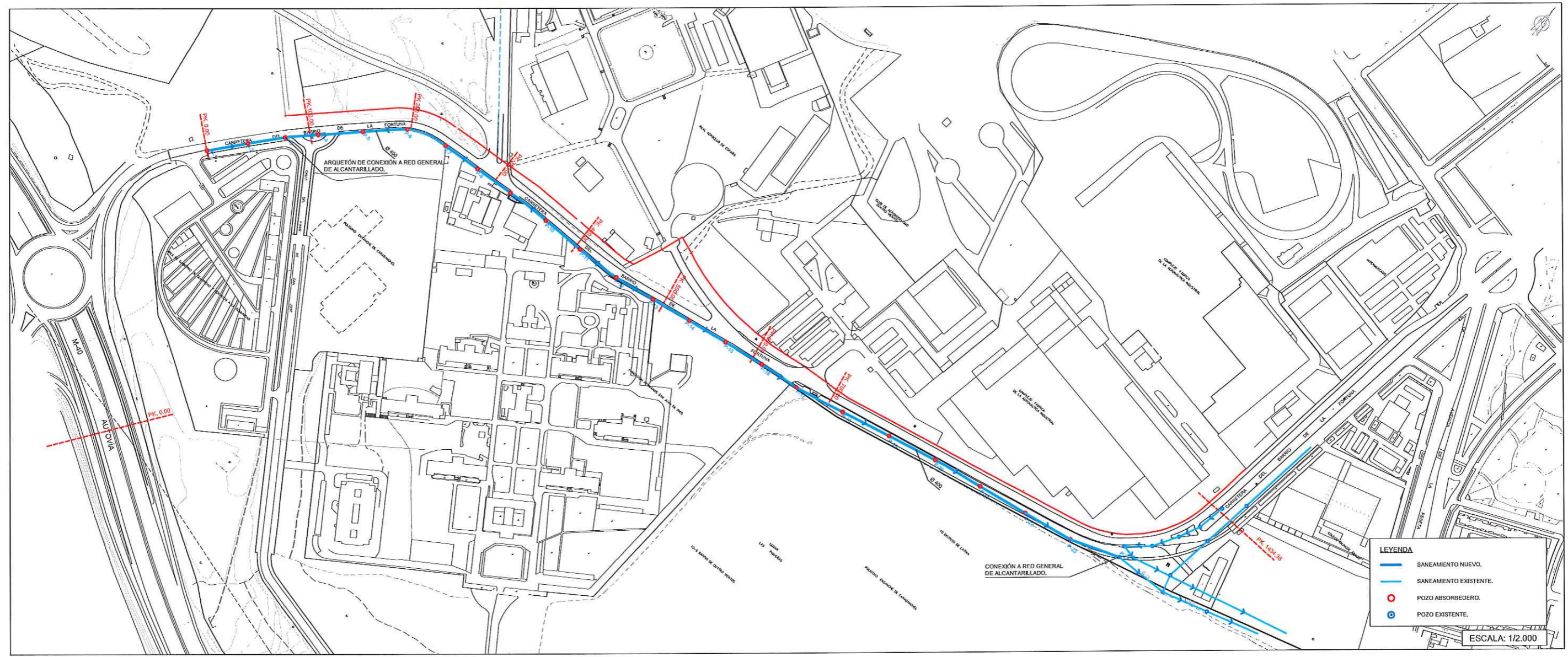


SECCIÓN TUBO

COTAS EN METROS



ESCALA: V=1/200
H=1/2000

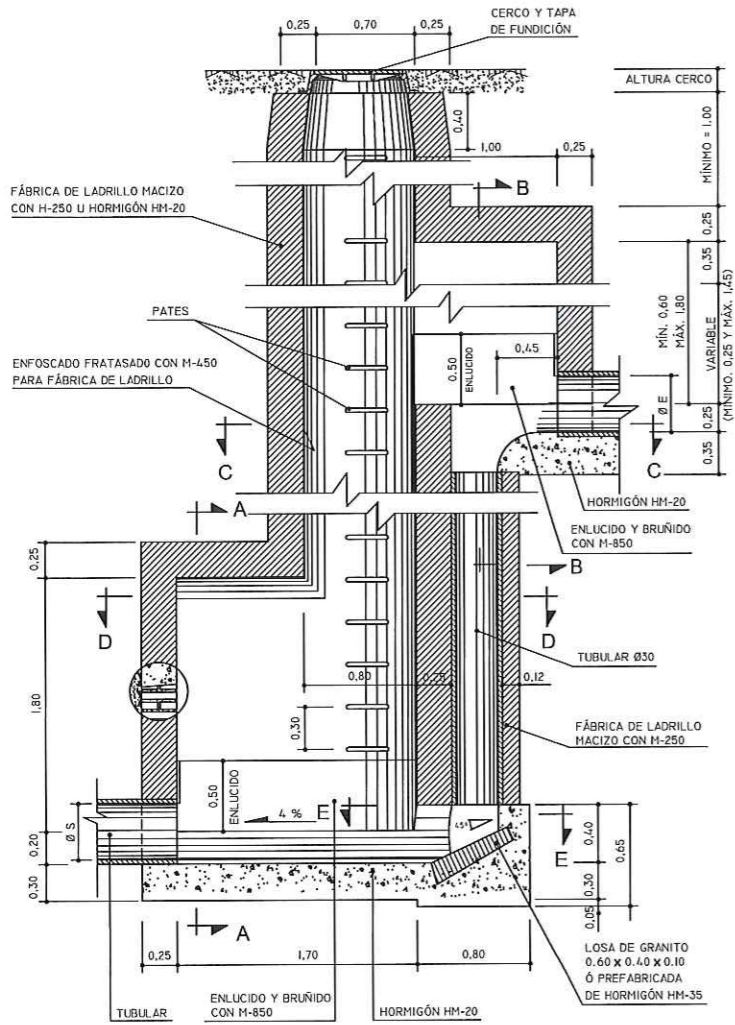


LEYENDA

- SANEAMIENTO NUEVO.
- SANEAMIENTO EXISTENTE.
- POZO ABSORBEDERO.
- POZO EXISTENTE.

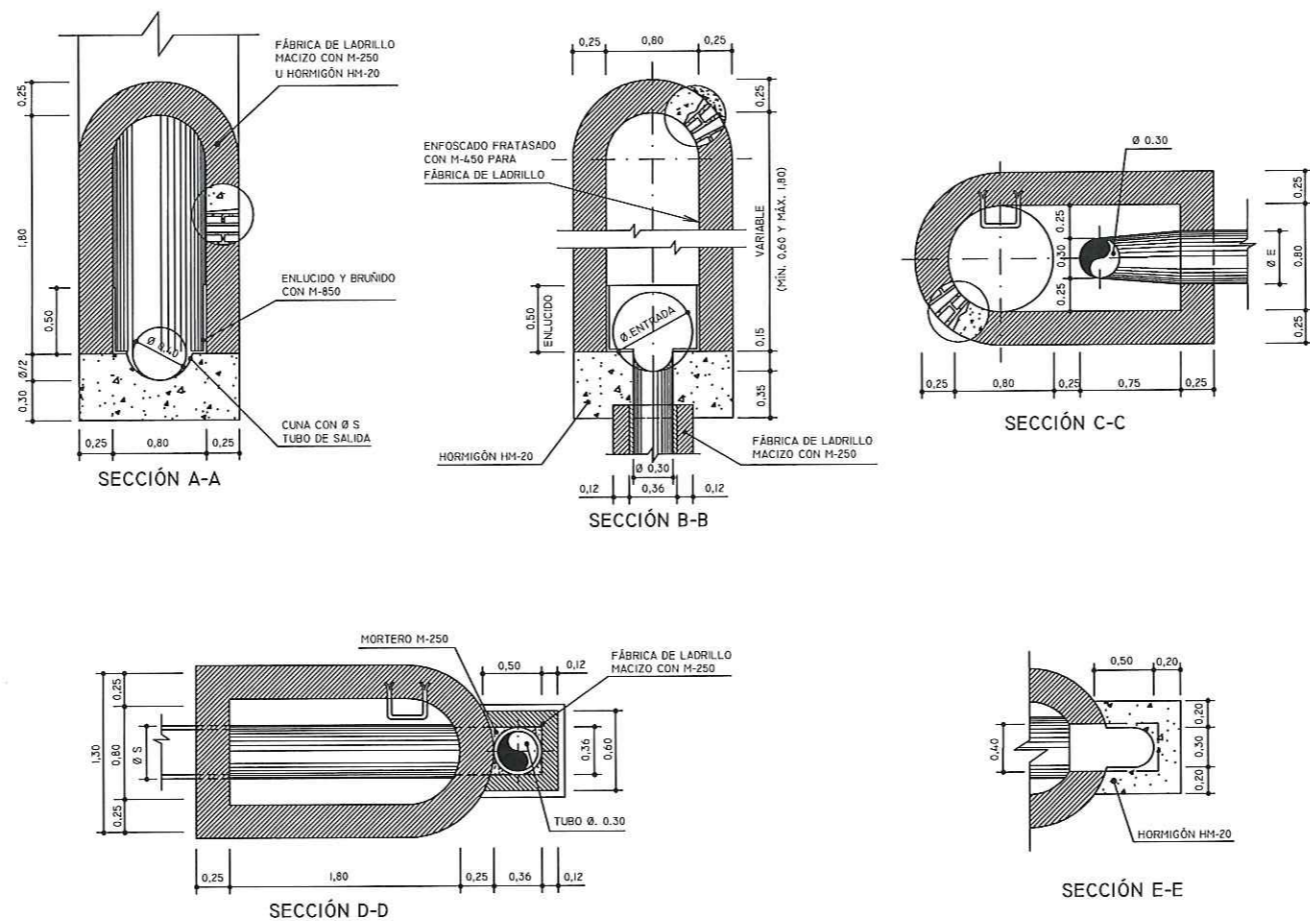
ESCALA: 1/2.000

POZO DE RESALTO PARA ALCANTARILLA TUBULAR RA.10.1



COTAS EN METROS

POZO DE RESALTO PARA ALCANTARILLA TUBULAR RA.10.2

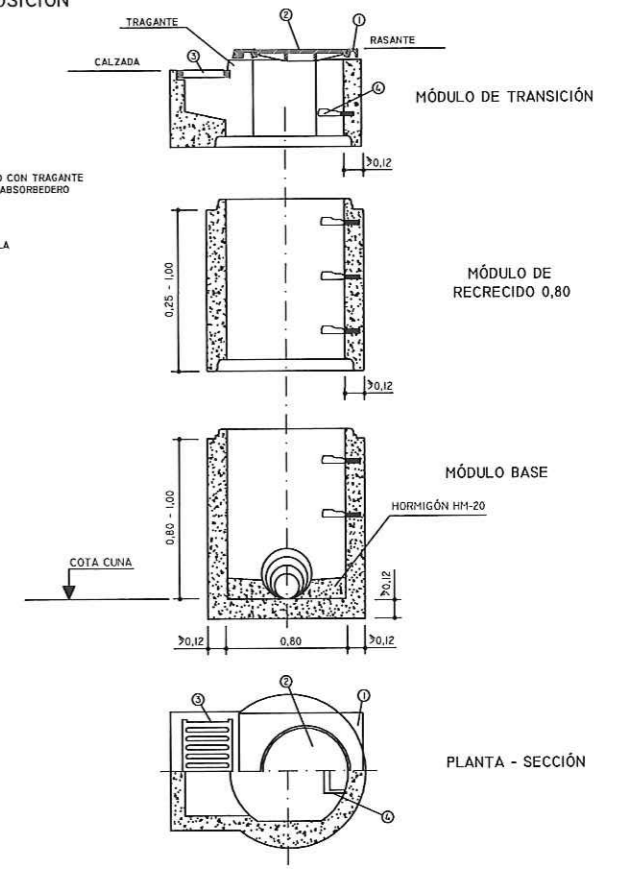


COTAS EN METROS

POZO DE REGISTRO PREFABRICADO Ø 0,80 m. CON ABSORBEDERO RA.14

COMPOSICIÓN

- ① CERCO CON TRAGANTE PARA ABSORBEDERO
- ② TAPA
- ③ REJILLA
- ④ PATE

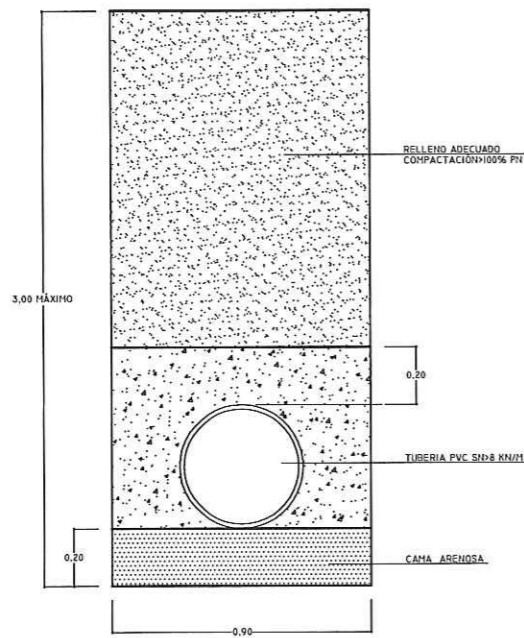


MATERIALES:
TODAS LAS PIEZAS SERÁN ARMADAS SERIE REFORZADA SEGÚN UNE 127011

NOTA:
LAS PIEZAS IRÁN RECIBIDAS Y SUS JUNTAS SELLADAS DE ACUERDO CON UNE 127011

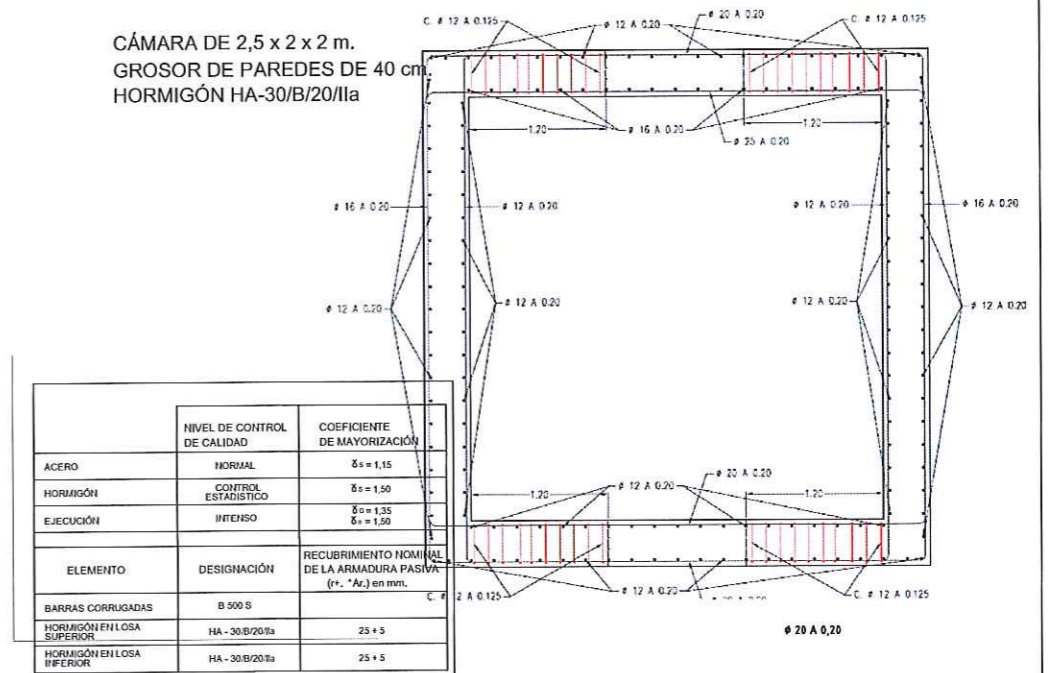
COTAS EN METROS

ZANJA TIPO PARA TUBULAR



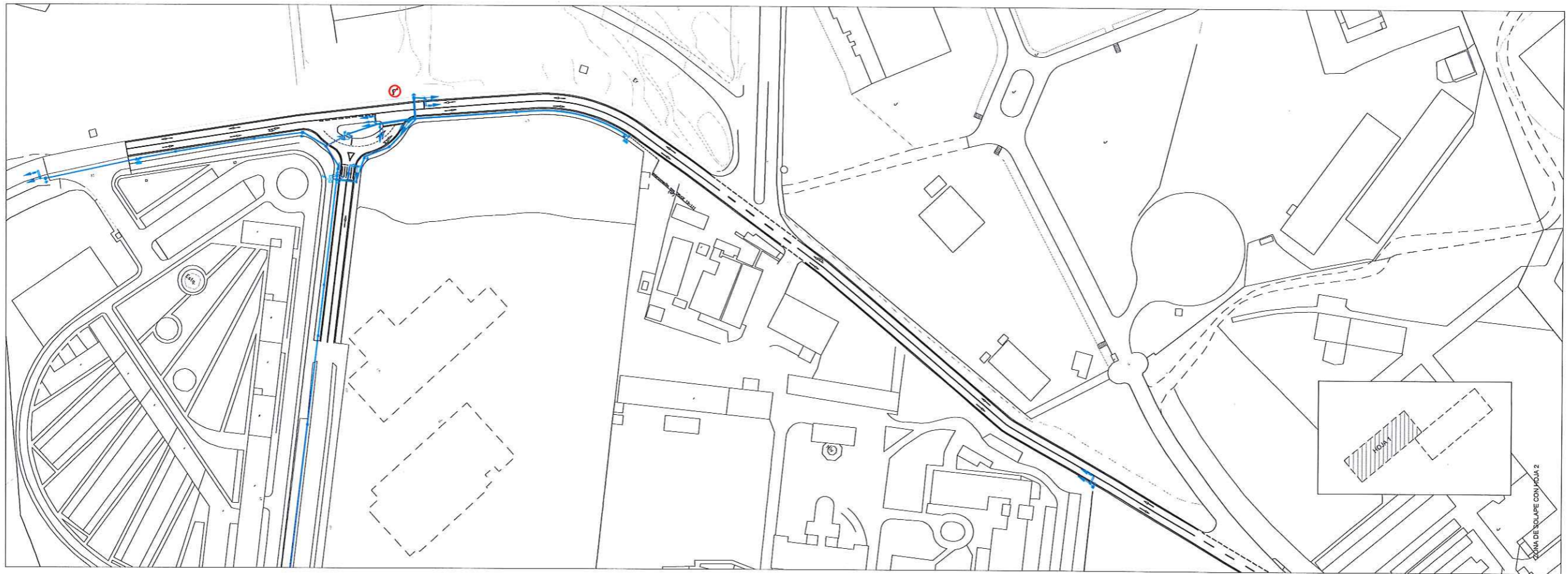
COTAS EN METROS

CÁMARA DE 2,5 x 2 x 2 m. GROSOR DE PAREDES DE 40 cm. HORMIGÓN HA-30/B/20/IIa

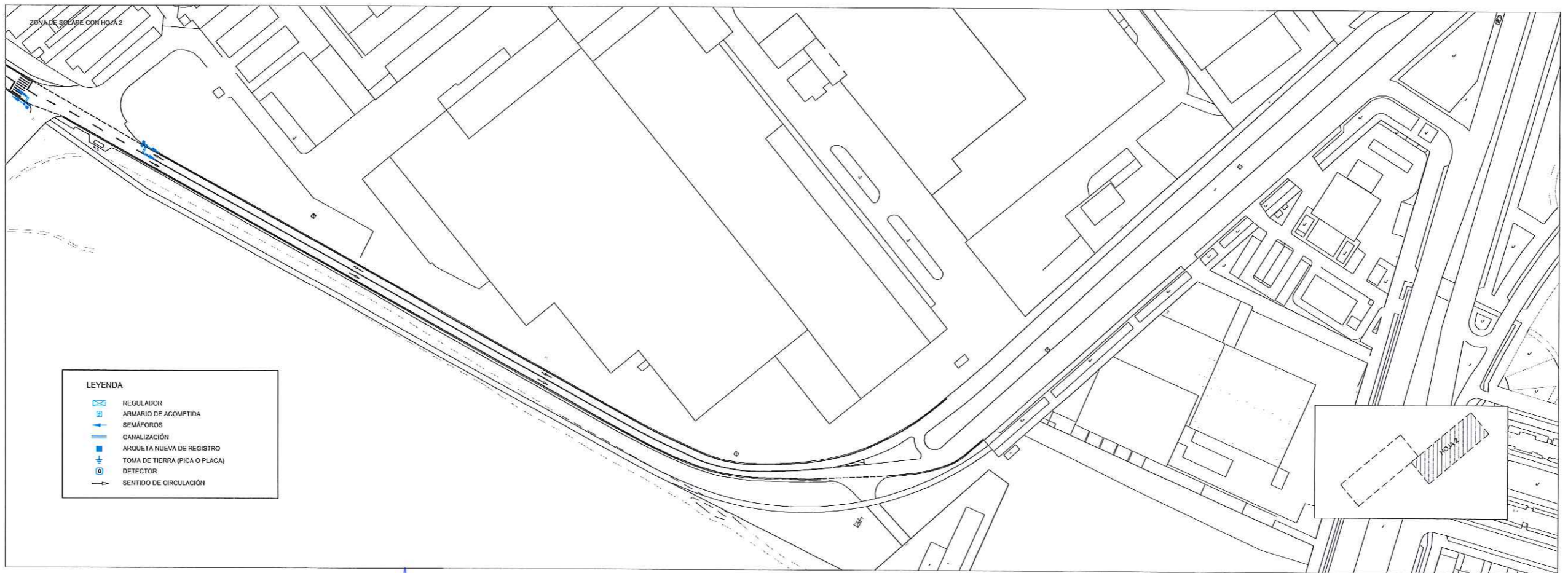


	NIVEL DE CONTROL DE CALIDAD	COEFICIENTE DE MAYORIZACIÓN
ACERO	NORMAL	$\delta_s = 1,15$
HORMIGÓN	CONTROL ESTADÍSTICO	$\delta_s = 1,50$
EJECUCIÓN	INTENSO	$\delta_s = 1,50$









ELEMENTO	DESIGNACIÓN	RECUBRIMIENTO NOMINAL DE LA ARMADURA PASIVA (r. "Ar") en mm.
BARRAS CORRUGADAS	B 500 S	25 + 5
HORMIGÓN EN LOSA SUPERIOR	HA-30/B/20/IIa	25 + 5
HORMIGÓN EN LOSA INFERIOR	HA-30/B/20/IIa	25 + 5



ZONA DE SOLAPE CON HOJA 2



ZONA DE SOLAPE CON HOJA 2

- LEYENDA**
-  REGULADOR
 -  ARMARIO DE ACOMETIDA
 -  SEMÁFOROS
 -  CANALIZACIÓN
 -  ARQUETA NUEVA DE REGISTRO
 -  TOMA DE TIERRA (PICA O PLACA)
 -  DETECTOR
 -  SENTIDO DE CIRCULACIÓN



ÁREA DE GOBIERNO DE MEDIO AMBIENTE Y MOVILIDAD
 DIRECCIÓN GENERAL DE INGENIERÍA URBANA Y GESTIÓN DEL AGUA
 SUBDIRECCIÓN GENERAL DE INFRAESTRUCTURAS

EL INGENIERO ADJUNTO AL JEFE DEL DEPARTAMENTO DE TECNOLOGÍA

 Fdo.: M^{ta} CRISTINA PÉREZ SÁNCHEZ

EL JEFE DE SERVICIO DE INFRAESTRUCTURAS

 Fdo.: JORGE PRESA MATILLA

ADECUACIÓN DE LA CARRETERA DEL BARRIO DE LA FORTUNA DESDE LA M-40 HASTA LA AVENIDA DE LA PESETA. FASE I

PLANO
PLANTA DE SEÑALIZACIÓN Y SEMAFORIZACIÓN

N^o
07

ESCALA
 1/1000

FECHA
 FEBRERO 2015