

**DIAS LABORABLES
(DE LAS 00:00 LUNES A 24:00 VIERNES)**

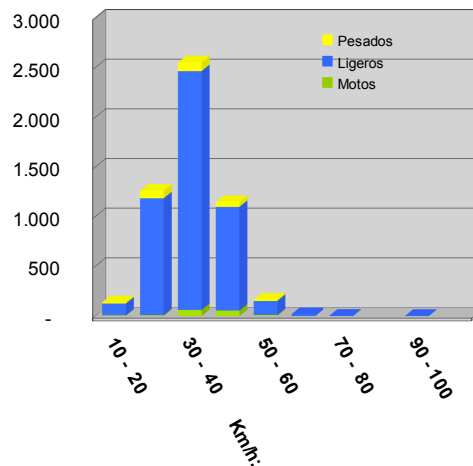
Coordenad. 40.44263
Geográficas -3.61422

Estación Nº: 7824 A
Lugar: Calle NICOLASA GOMEZ
Tramo: Santa Tecla
Discóbolo
Sentido: Santa Tecla
Fechas: 14/06/2016 a 20/06/2016

HORARIO DIURNO (DE 8:00 A 22:00)

Velocidad Km/h	Clase			TOTAL	%	% Acum.		
	Motos	Ligeros	Pesados					
10 - 20	7	118	13	138	3%	3%		
20 - 30	8	1.177	77	1.262	24%	26%		
30 - 40	61	2.405	89	2.555	48%	75%		
40 - 50	55	1.043	49	1.147	22%	96%		
50 - 60	10	142	13	165	3%	100%		
60 - 70	-	19	-	19	0%	100%		
70 - 80	-	3	-	3	0%	100%		
80 - 90	-	-	-	-	0%	100%		
90 - 100	-	2	-	2	0%	100%		
> 100	-	-	-	-	0%	100%		
				141	4.909	241	5.291	100%
				3%	93%	5%		

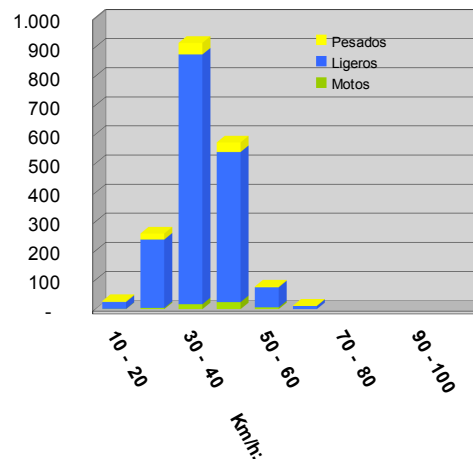
HORARIO DIURNO (8:00 A 22:00)



HORARIO NOCTURNO (DE 22:00 A 8:00)

Velocidad Km/h	Clase			TOTAL	%	% Acum.		
	Motos	Ligeros	Pesados					
10 - 20	1	24	3	28	2%	2%		
20 - 30	4	235	21	260	14%	15%		
30 - 40	17	858	40	915	49%	64%		
40 - 50	24	516	33	573	31%	95%		
50 - 60	6	69	3	78	4%	99%		
60 - 70	-	11	1	12	1%	100%		
70 - 80	-	-	-	-	0%	100%		
80 - 90	-	-	-	-	0%	100%		
90 - 100	-	-	-	-	0%	100%		
> 100	-	-	-	-	0%	100%		
				52	1.713	101	1.866	100%
				3%	92%	5%		

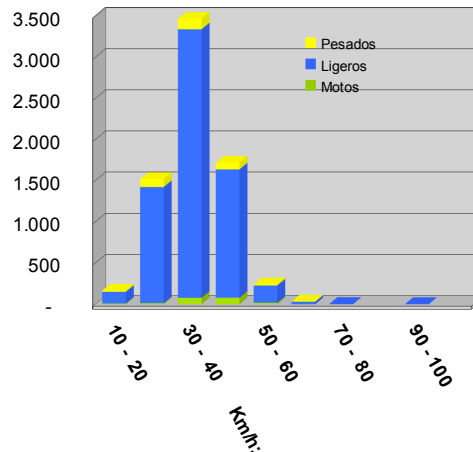
HORARIO NOCTURNO (22:00 A 8:00)



DIAS COMPLETOS (DE 00:00 A 24:00)

Velocidad Km/h	Clase			TOTAL	%	% Acum.		
	Motos	Ligeros	Pesados					
10 - 20	8	142	16	166	2%	2%		
20 - 30	12	1.412	98	1.522	21%	24%		
30 - 40	78	3.263	129	3.470	48%	72%		
40 - 50	79	1.559	82	1.720	24%	96%		
50 - 60	16	211	16	243	3%	99%		
60 - 70	-	30	1	31	0%	100%		
70 - 80	-	3	-	3	0%	100%		
80 - 90	-	-	-	-	0%	100%		
90-100	-	2	-	2	0%	100%		
> 100	-	-	-	-	0%	100%		
				193	6.622	342	7.157	100%
				3%	93%	5%		

DIAS COMPLETOS (00:00 A 24:00)



**SABADOS Y FESTIVOS
(DE LAS 00:00 SABADO A 24:00 DOMINGO)**

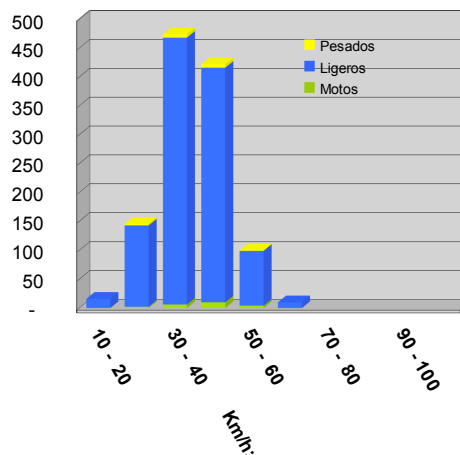
Estación Nº: 7824 A
Lugar: Calle NICOLASA GOMEZ
Tramo: Santa Tecla
Discóbolo
Sentido: Santa Tecla
Fechas: 14/06/2016 a 20/06/2016

Coordenad. 40.44263
Geográficas -3.61422

HORARIO DIURNO (DE 8:00 A 22:00)

Velocidad Km/h	Clase			TOTAL	%	% Acum.		
	Motos	Ligeros	Pesados					
10 - 20	-	16	-	16	1%	1%		
20 - 30	2	141	3	146	13%	14%		
30 - 40	6	462	6	474	41%	54%		
40 - 50	10	406	6	422	36%	91%		
50 - 60	4	95	1	100	9%	99%		
60 - 70	-	10	-	10	1%	100%		
70 - 80	-	-	-	-	0%	100%		
80 - 90	-	-	-	-	0%	100%		
90 - 100	-	-	-	-	0%	100%		
> 100	-	-	-	-	0%	100%		
				22	1.130	16	1.168	100%
				2%	97%	1%		

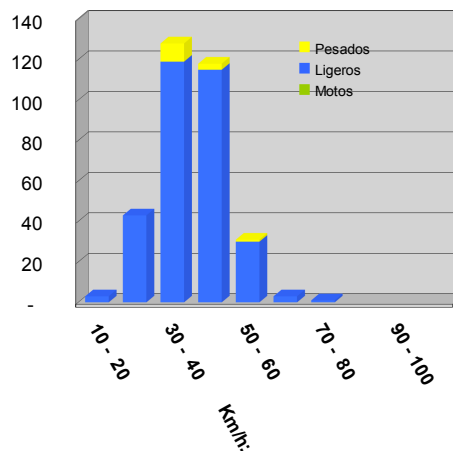
HORARIO DIURNO (8:00 A 22:00)



HORARIO NOCTURNO (DE 22:00 A 8:00)

Velocidad Km/h	Clase			TOTAL	%	% Acum.		
	Motos	Ligeros	Pesados					
10 - 20	-	3	-	3	1%	1%		
20 - 30	-	43	-	43	13%	14%		
30 - 40	-	119	9	128	39%	53%		
40 - 50	-	115	3	118	36%	89%		
50 - 60	-	30	1	31	9%	99%		
60 - 70	-	3	-	3	1%	100%		
70 - 80	-	1	-	1	0%	100%		
80 - 90	-	-	-	-	0%	100%		
90 - 100	-	-	-	-	0%	100%		
> 100	-	-	-	-	0%	100%		
				-	314	13	327	100%
				0%	96%	4%		

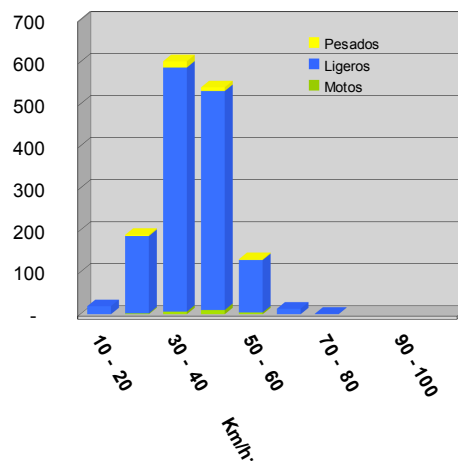
HORARIO NOCTURNO (22:00 A 8:00)



DIAS COMPLETOS (DE 00:00 A 24:00)

Velocidad Km/h	Clase			TOTAL	%	% Acum.		
	Motos	Ligeros	Pesados					
10 - 20	-	19	-	19	1%	1%		
20 - 30	2	184	3	189	13%	14%		
30 - 40	6	581	15	602	40%	54%		
40 - 50	10	521	9	540	36%	90%		
50 - 60	4	125	2	131	9%	99%		
60 - 70	-	13	-	13	1%	100%		
70 - 80	-	1	-	1	0%	100%		
80 - 90	-	-	-	-	0%	100%		
90 - 100	-	-	-	-	0%	100%		
> 100	-	-	-	-	0%	100%		
				22	1.444	29	1.495	100%
				1%	97%	2%		

DIAS COMPLETOS (00:00 A 24:00)



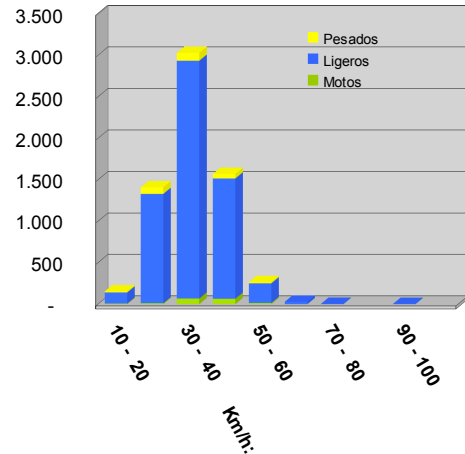
SEMANA COMPLETA

Estación N°: 7824 A
Lugar: Calle NICOLASA GOMEZ
Tramo: Santa Tecla
Discóbolo
Sentido: Santa Tecla
Fechas: 14/06/2016 a 20/06/2016

HORARIO DIURNO (DE 8:00 A 22:00)

Velocidad Km/h	Clase			TOTAL	%	% Acum.		
	Motos	Ligeros	Pesados					
10 - 20	7	134	13	154	2%	2%		
20 - 30	10	1.318	80	1.408	22%	24%		
30 - 40	67	2.867	95	3.029	47%	71%		
40 - 50	65	1.449	55	1.569	24%	95%		
50 - 60	14	237	14	265	4%	99%		
60 - 70	-	29	-	29	0%	100%		
70 - 80	-	3	-	3	0%	100%		
80 - 90	-	-	-	-	0%	100%		
90-100	-	2	-	2	0%	100%		
> 100	-	-	-	-	0%	100%		
				163	6.039	257	6.459	100%
				3%	93%	4%		

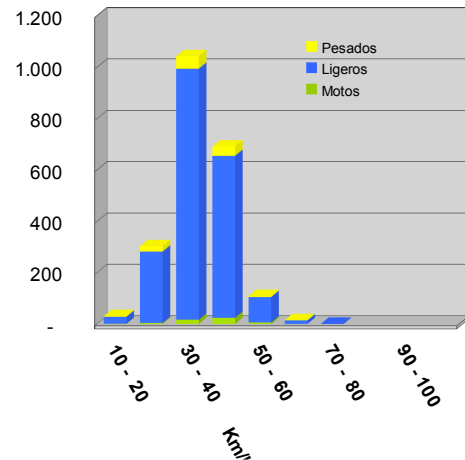
HORARIO DIURNO (8:00 A 22:00)



HORARIO NOCTURNO (DE 22:00 A 8:00)

Velocidad Km/h	Clase			TOTAL	%	% Acum.		
	Motos	Ligeros	Pesados					
10 - 20	1	27	3	31	1%	1%		
20 - 30	4	278	21	303	14%	15%		
30 - 40	17	977	49	1.043	48%	63%		
40 - 50	24	631	36	691	32%	94%		
50 - 60	6	99	4	109	5%	99%		
60 - 70	-	14	1	15	1%	100%		
70 - 80	-	1	-	1	0%	100%		
80 - 90	-	-	-	-	0%	100%		
90-100	-	-	-	-	0%	100%		
> 100	-	-	-	-	0%	100%		
				52	2.027	114	2.193	100%
				2%	92%	5%		

HORARIO NOCTURNO (22:00 A 8:00)



DIAS COMPLETOS (DE 00:00 A 24:00)

Velocidad Km/h	Clase			TOTAL	%	% Acum.		
	Motos	Ligeros	Pesados					
10 - 20	8	161	16	185	2%	2%		
20 - 30	14	1.596	101	1.711	20%	22%		
30 - 40	84	3.844	144	4.072	47%	69%		
40 - 50	89	2.080	91	2.260	26%	95%		
50 - 60	20	336	18	374	4%	99%		
60 - 70	-	43	1	44	1%	100%		
70 - 80	-	4	-	4	0%	100%		
80 - 90	-	-	-	-	0%	100%		
90-100	-	2	-	2	0%	100%		
> 100	-	-	-	-	0%	100%		
				215	8.066	371	8.652	100%
				2%	93%	4%		

DIAS COMPLETOS (00:00 A 24:00)

