

Un Río abierto y accesible

El Proyecto Madrid Río tiene como objetivo establecer una nueva utilización del suelo público en el ámbito del río Manzanares tras el soterramiento de la M-30 en la zona oeste, creando un gran eje medioambiental, deportivo, lúdico y cultural.

El Plan Especial que forma parte del Proyecto Madrid Río se extiende por una superficie de 8.200.000 m² de seis distritos (Moncloa-Aravaca, Centro, Latina, Arganzuela, Carabanchel y Usera), en los que viven más de un millón de personas.

Se trata de una iniciativa del Ayuntamiento de Madrid que es importante no sólo para los distritos y barrios próximos, sino para el conjunto de la ciudad, como acreditan los datos de las 142 actuaciones propuestas por el Plan Especial, que incrementan la superficie dedicada a zonas verdes en 213.046 m², a equipamientos deportivos en 79.576 m², y a equipamientos públicos en 20.817 m².

El Plan Especial quiere configurar un ámbito abierto a todos, por lo que ha contemplado sus distintas actuaciones desde la perspectiva de la accesibilidad, con el objetivo de facilitar su utilización por las personas con discapacidad física, psíquica o sensorial.

Con este objetivo, el Proyecto Madrid Río incluye:

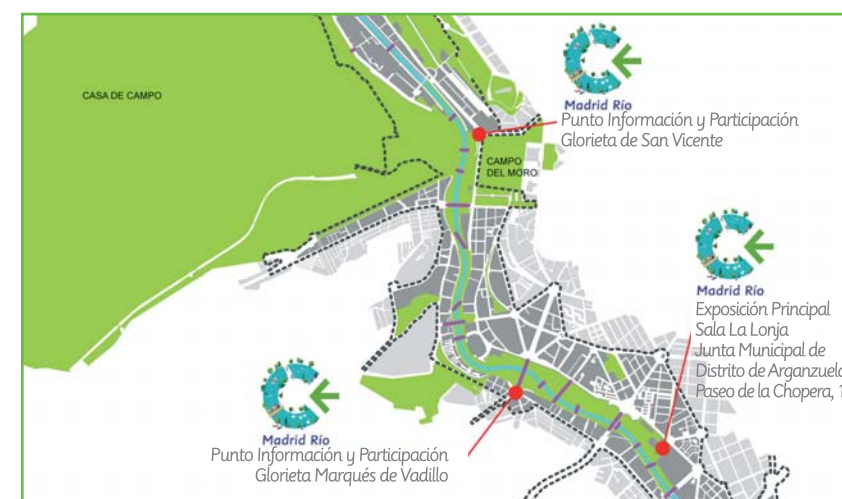
- Construcción y rehabilitación de puentes y pasarelas accesibles para que el río no sea una barrera
- Multiplicación de plazas de aparcamiento en superficie para personas con discapacidad
- Línea de autobuses de piso bajo
- Ampliación de aceras, eliminando obstáculos y tratando las intersecciones con cambios de color y textura
- Señalización especial con elementos táctiles, visuales y sonoros fácilmente perceptibles, incluyendo información en braille
- Áreas específicas en los parques, adecuadas a diferentes grados de discapacidad
- Criterios de diseño universal en las pistas y edificaciones deportivas, y en los nuevos equipamientos

La información que contiene este folleto está disponible en formato audio y TXT para las personas con visión reducida en la dirección www.munimadrid.es/madridrio.

Cauces de participación

La participación constituye un elemento vertebrador del Proyecto Madrid Río, estableciéndose distintos canales para mantener una comunicación permanente con los ciudadanos. Si quiere acceder a la información sobre el proyecto o presentar cualquier tipo de sugerencia, puede hacerlo desde el 21 de febrero hasta el 21 de abril, a través de los siguientes medios:

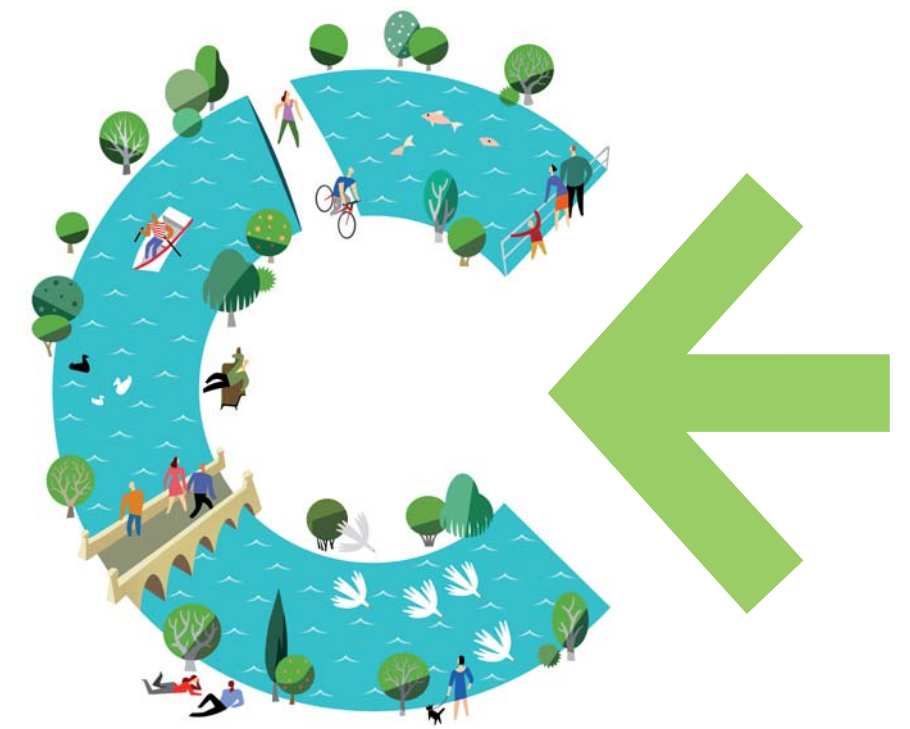
- **Exposición:** Junta Municipal de Arganzuela. Casa del Reloj. Sala La Lonja. Paseo de la Chopera, 10. Horario: Lunes a Viernes de 10 a 14 h y de 15 a 19 h; Sábados de 10 a 14 h
- **Punto de información** en la Glorieta de Marqués de Vadillo. Horario: Lunes a Viernes de 10 a 14 h y de 15 a 19 h; Sábados de 10 a 14 h
- **Punto de información** en la Glorieta de San Vicente. Horario: Lunes a Viernes de 10 a 14 h y de 15 a 19 h; Sábados de 10 a 14 h
- **Punto de Información** en la sede del Área de Gobierno de Urbanismo y Vivienda. C/ Guatemala, 13. Horario: Lunes a Viernes de 10 a 14 h
- **Juntas Municipales** de los Distritos de Moncloa - Aravaca, Centro, Arganzuela, Latina, Carabanchel y Usera.
- **Internet:** www.munimadrid.es/madridrio
- **Correo electrónico:** madridrio@munimadrid.es



Puntos de información y participación en el ámbito del Río



ÁREA DE GOBIERNO DE URBANISMO Y VIVIENDA



Madrid Río sin barreras



El Proyecto Madrid Río ha tenido permanentemente presentes estrictos criterios de diseño universal en la accesibilidad, orientados a facilitar su disfrute por todas las personas, con independencia de sus capacidades físicas, psíquicas o sensoriales. En este documento se destacan algunos de los aspectos contemplados por el Plan Especial en materia de accesibilidad, encontrándose el proyecto abierto a nuevas propuestas de sus futuros usuarios.



Participa en Madrid Río, es un proyecto de todos.

Exposición e información pública:
21 de febrero - 21 de abril

Señalización especializada
con elementos táctiles, sonoros y fácilmente visibles

37.039 m²
de ampliación de aceras

Sistemas de **iluminación** temáticos

Rehabilitación de Matadero: **42.995 m²**
de equipamiento cultural con accesibilidad universal

4 edificaciones y **13** áreas de pistas deportivas,
así como **9** equipamientos, con accesibilidad universal

Rehabilitación y construcción de
pasarelas y puentes accesibles

Línea de autobuses de **piso bajo**

402.167 m²
de calles y glorietas rehabilitadas y sin barreras

En los nuevos parques, **áreas adecuadas**
a diferentes grados de discapacidad

336 plazas de aparcamiento
en superficie para personas con discapacidad

Los textos señalan actuaciones, pero no ubicaciones concretas. La información detallada está disponible en la documentación del Plan Especial.



Madrid Río
sin
barreras