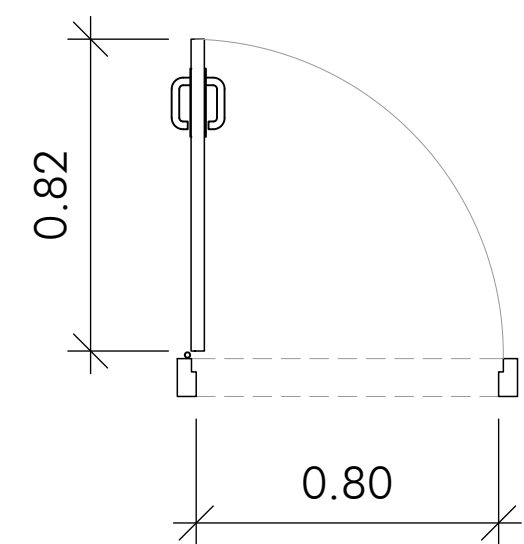
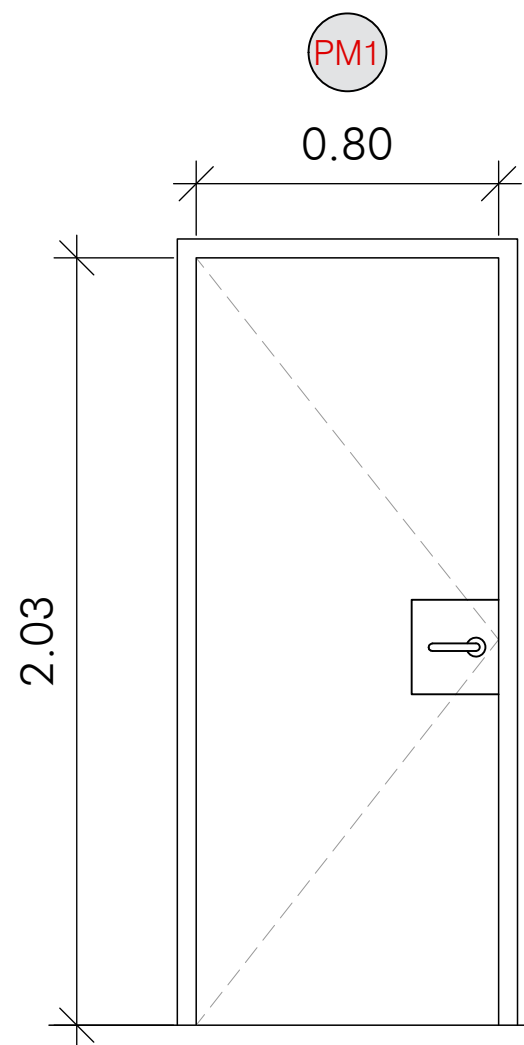
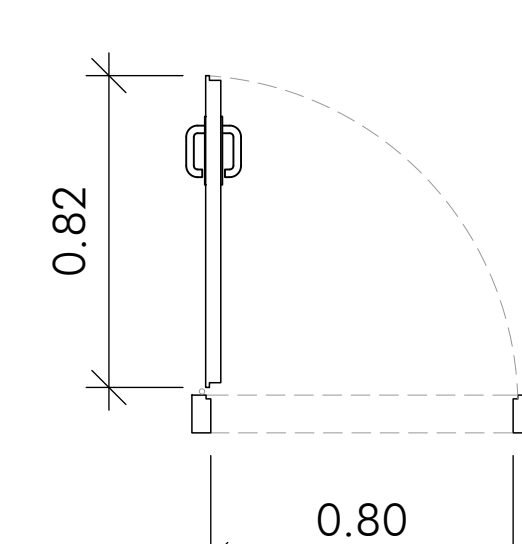
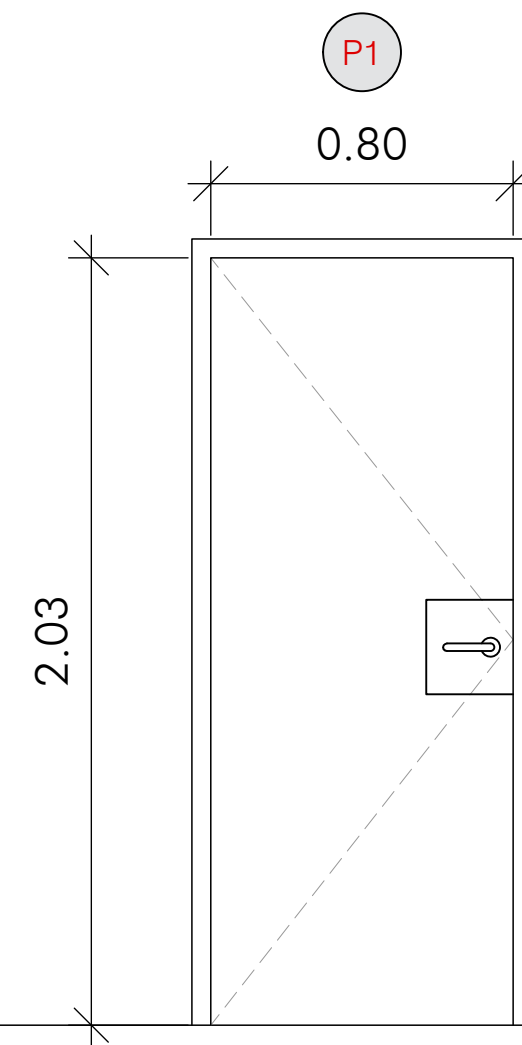
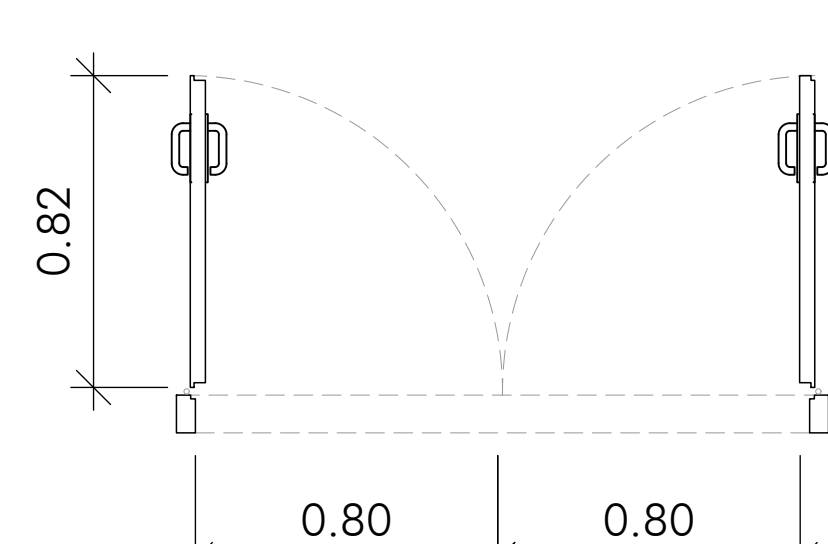
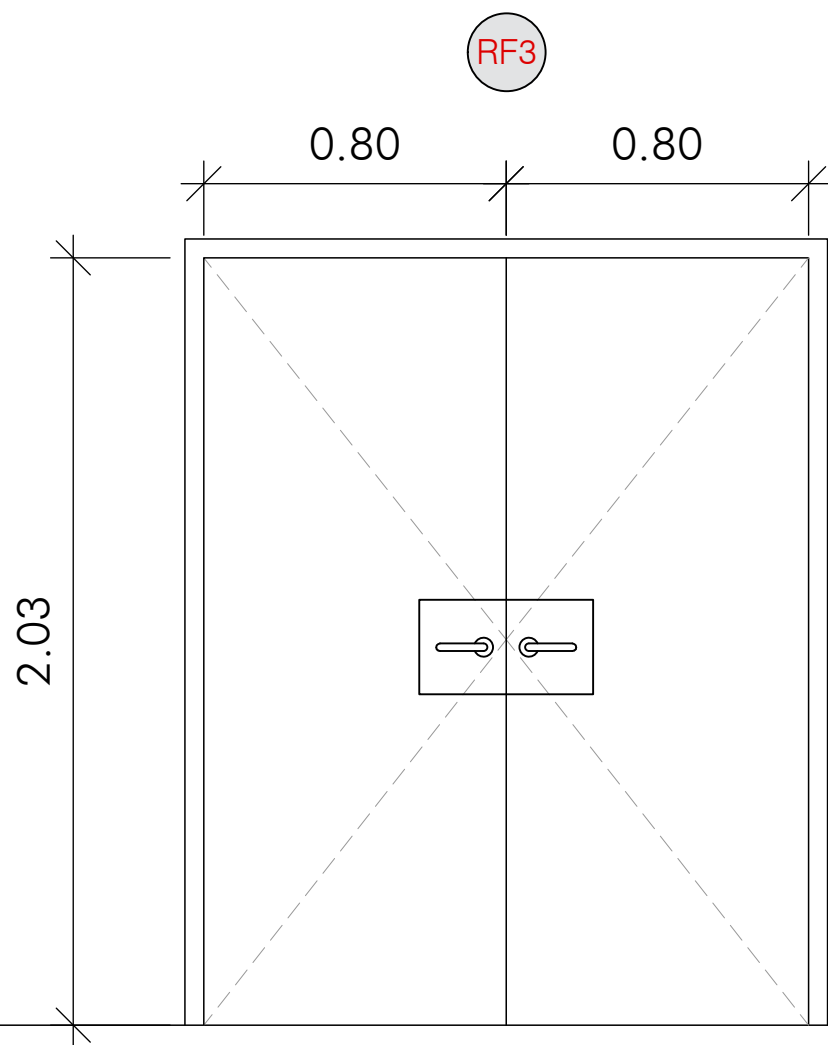
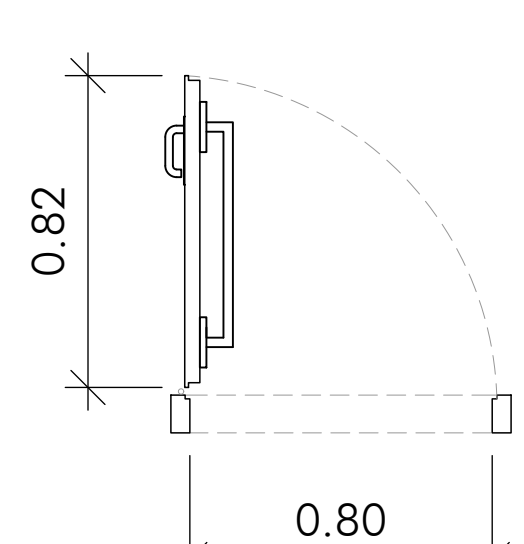
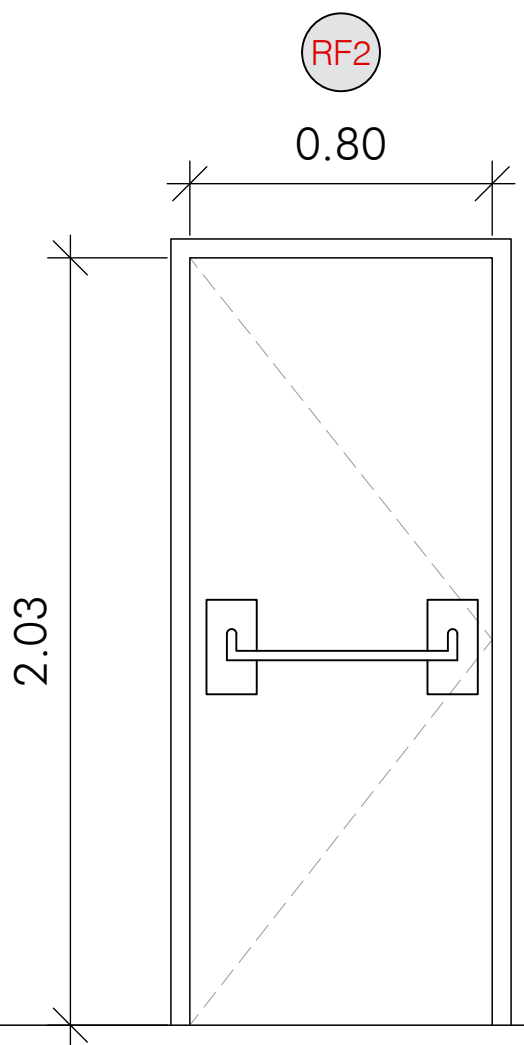
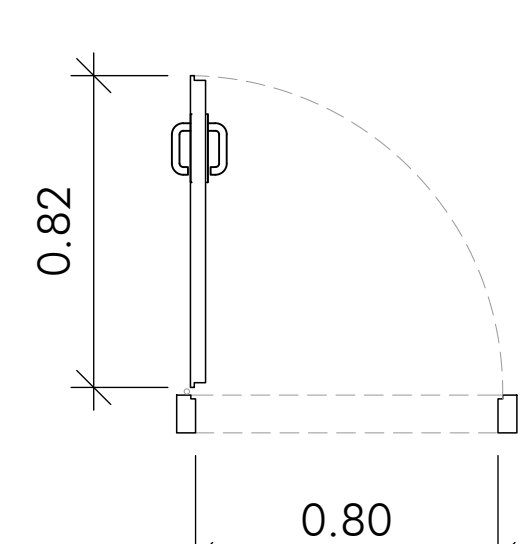
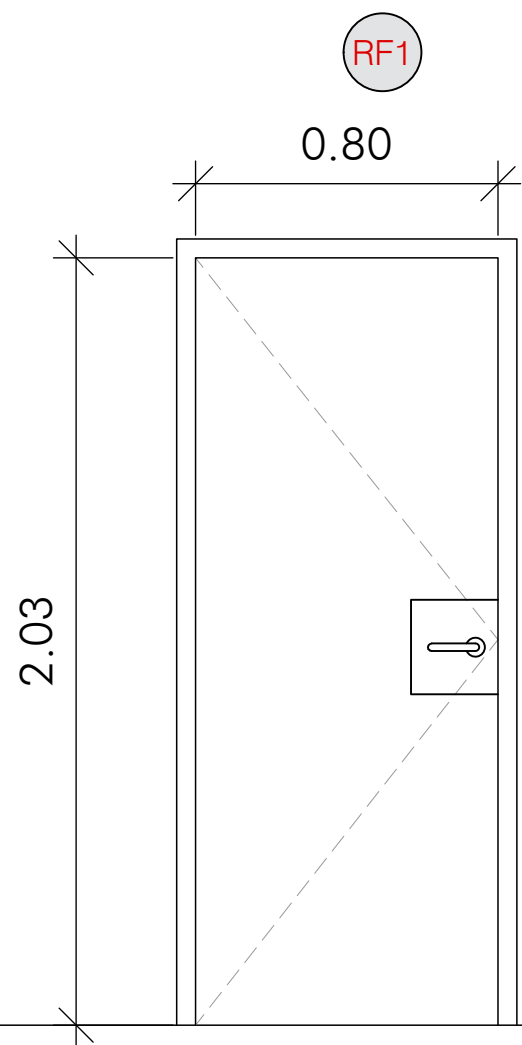


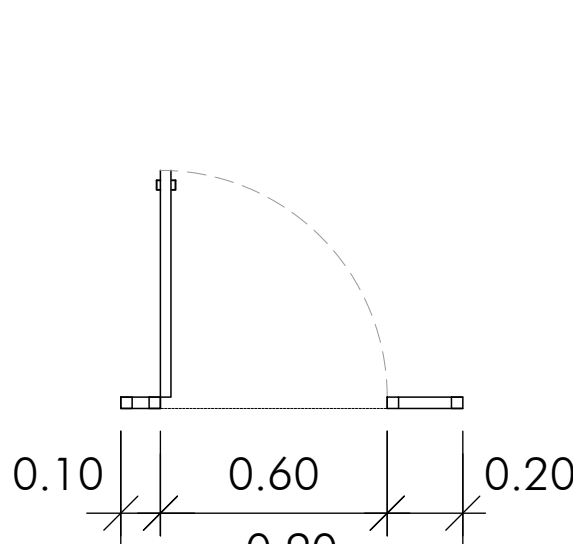
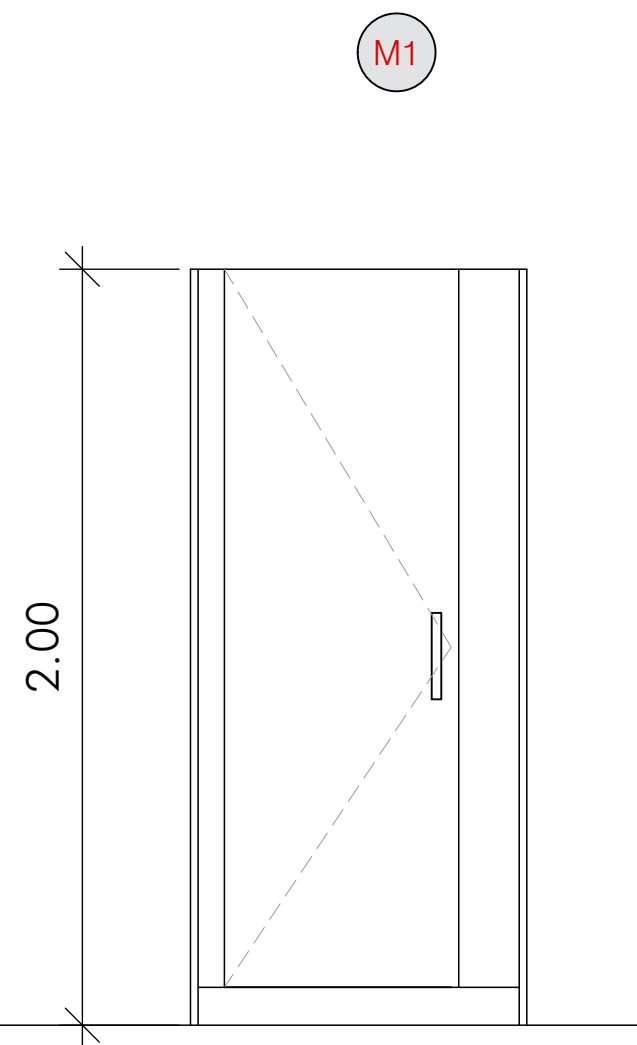
PUERTAS MADERA
LOCALIZACIÓN ASEOS Y CONTROL



PUERTAS METÁLICAS - LOCALIZACIÓN DEPÓSITOS, ALMACENES, SALAS TÉCNICAS, SALIDAS DE EMERGENCIA



MAMPARA ASEO



ASEOS Y CONTROL		
ANCHO		ALTO
800 mm		2030 mm
Unidades	S-1	6
	S-2	0
	S-3	0
HOJA DE PUERTA La puerta es de aglomerado, recubierto con base de celulosa vinilo semirrígido e=35 mm altamente retardante de fuego. Marco, Bisagras, mango y cerradura de la llave de acero inoxidable. Color a blanco.		

SALAS TÉCNICAS		
ANCHO		ALTO
800 mm		2030 mm
Unidades	S-1	8
	S-2	2
	S-3	10
PUERTA - EI ₂ 60-C5 La hoja de la puerta es de 0.7-1.00 mm densidad doble chapa de acero galvanizado y aislamiento de lana de roca (150 densidad de kg/m ³), pre pintado con recubrimiento epoxi en polvo, pintura termofijante 120 micrones y espesor total de 42 mm. Marco, Bisagra y perno de acero galvanizado. Cortafuegos de acero reversible cerradura, Keyhole de cobre amarillo, manija anti-SNAG ignífuga de la poliamida. Color blanco de base, diseño de pintura de acabado según tipo de pintura y color de señalética de cada planta.		

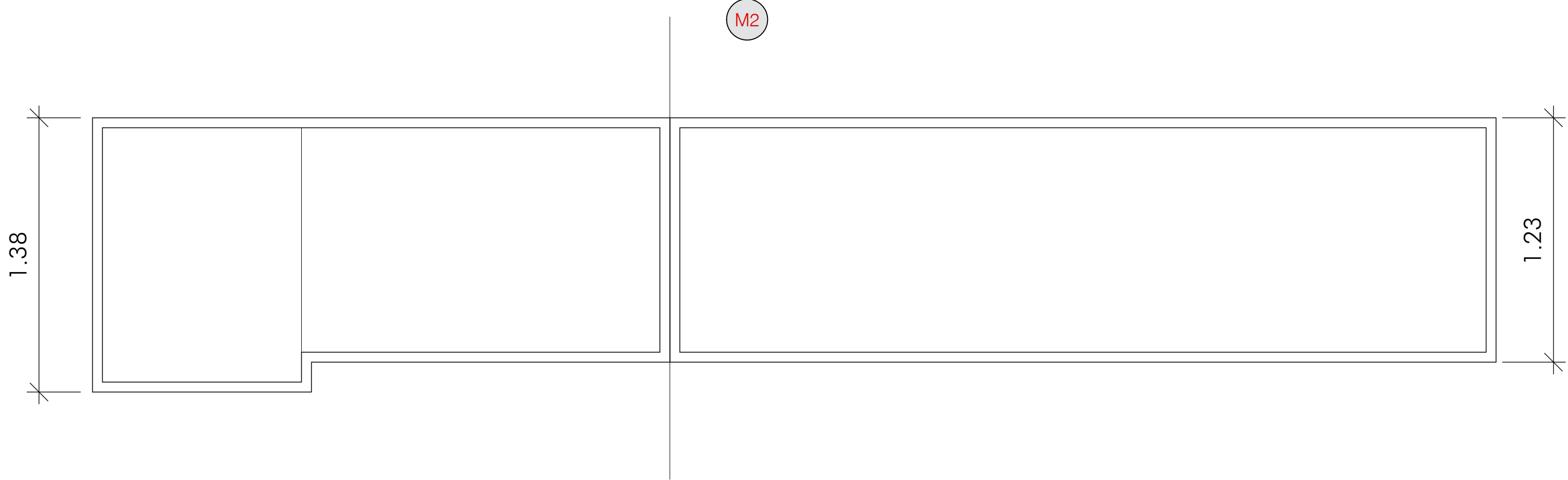
ESCALERAS EVACUACIÓN		
ANCHO		ALTO
800 mm		2030 mm
Unidades	S-1	7
	S-2	6
	S-3	6
PUERTA - EI ₂ 30-C5 La hoja de la puerta es de 0.7-1.00 mm densidad doble chapa de acero galvanizado y aislamiento de lana de roca (150 densidad de kg/m ³), pre pintado con recubrimiento epoxi en polvo, pintura termofijante 120 micrones y espesor total de 42 mm. Marco, Bisagra y perno de acero galvanizado. Cortafuegos de acero reversible cerradura, Keyhole de cobre amarillo, manija anti-SNAG ignífuga de la poliamida. Color blanco de base, diseño de pintura de acabado según tipo de pintura y color de señalética de cada planta.		

CENTRO DE TRANSFORMACIÓN		
ANCHO		ALTO
2x800 mm		2030 mm
Unidades	S-1	1
	S-2	0
	S-3	0
PUERTA - EI ₂ 60-C5 La hoja de la puerta es de 0.7-1.00 mm densidad doble chapa de acero galvanizado y aislamiento de lana de roca (150 densidad de kg/m ³), pre pintado con recubrimiento epoxi en polvo, pintura termofijante 120 micrones y espesor total de 42 mm. Marco, Bisagra y perno de acero galvanizado. Cortafuegos de acero reversible cerradura, Keyhole de cobre amarillo, manija anti-SNAG ignífuga de la poliamida. Color blanco de base, diseño de pintura de acabado según tipo de pintura y color de señalética de cada planta.		

SALAS TÉCNICAS		
ANCHO		ALTO
800 mm		2030 mm
Unidades	S-1	0
	S-2	1
	S-3	3
PUERTA ACERO GALVANIZADO Puerta interior abatible de una hoja de 38 mm de espesor, acabado lacado en color a elegir de la carta RAL formada por dos chapas de acero galvanizado de 0,5 mm de espesor, plegadas, ensambladas y montadas, con cámara intermedia rellena de poliuretano, sobre marco de acero galvanizado de 1 mm de espesor, con premarco. Incluso patillas de anclaje para la fijación del premarco al paramento y tornillos autorroscantes para la fijación del marco al premarco.		

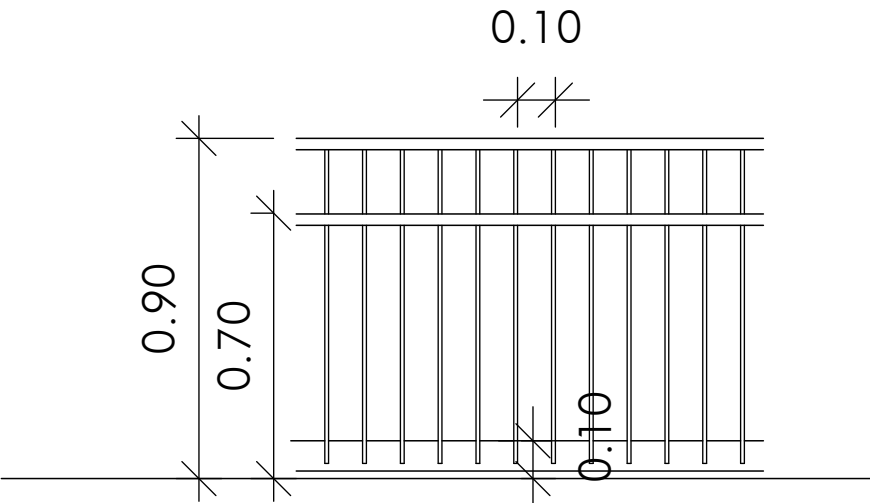
ASEOS	
ANCHO	ALTO
900 mm	2000 mm
Unidades	2
Cabina sanitaria de tablero fenólico HPL, de 13 mm de espesor, color a elegir; compuesta de: puerta de 600x1900 mm; estructura soporte de acero inoxidable y herrajes de acero inoxidable.	

CARPINTERÍA MOSTRADOR
LOCALIZACIÓN CUARTO DE CONTROL

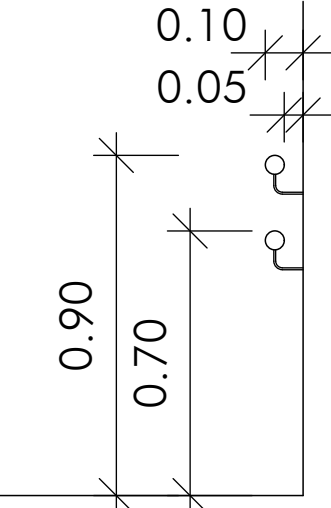


M2		
MOSTRADOR		
ANCHO		ALTO
7000 mm		1230 mm
Unidades	P-1	1
	P-2	0
	P-3	0
	P-4	0
VIDRIO LAMINAR DE SEGURIDAD compuesto por dos lunas de 3 mm de espesor unidas mediante una lámina incolora de butiral de polivinilo, de 0,38 mm de espesor, clasificación de prestaciones 2B2, según UNE-EN 12600, fijado sobre carpintería con acúñado mediante calzos de apoyo perimetrales y laterales, sellado en frío con silicona sintética incolora (no acrílica), compatible con el material soporte.		

DETALLES DE PASAMANOS Y BARANDILLAS

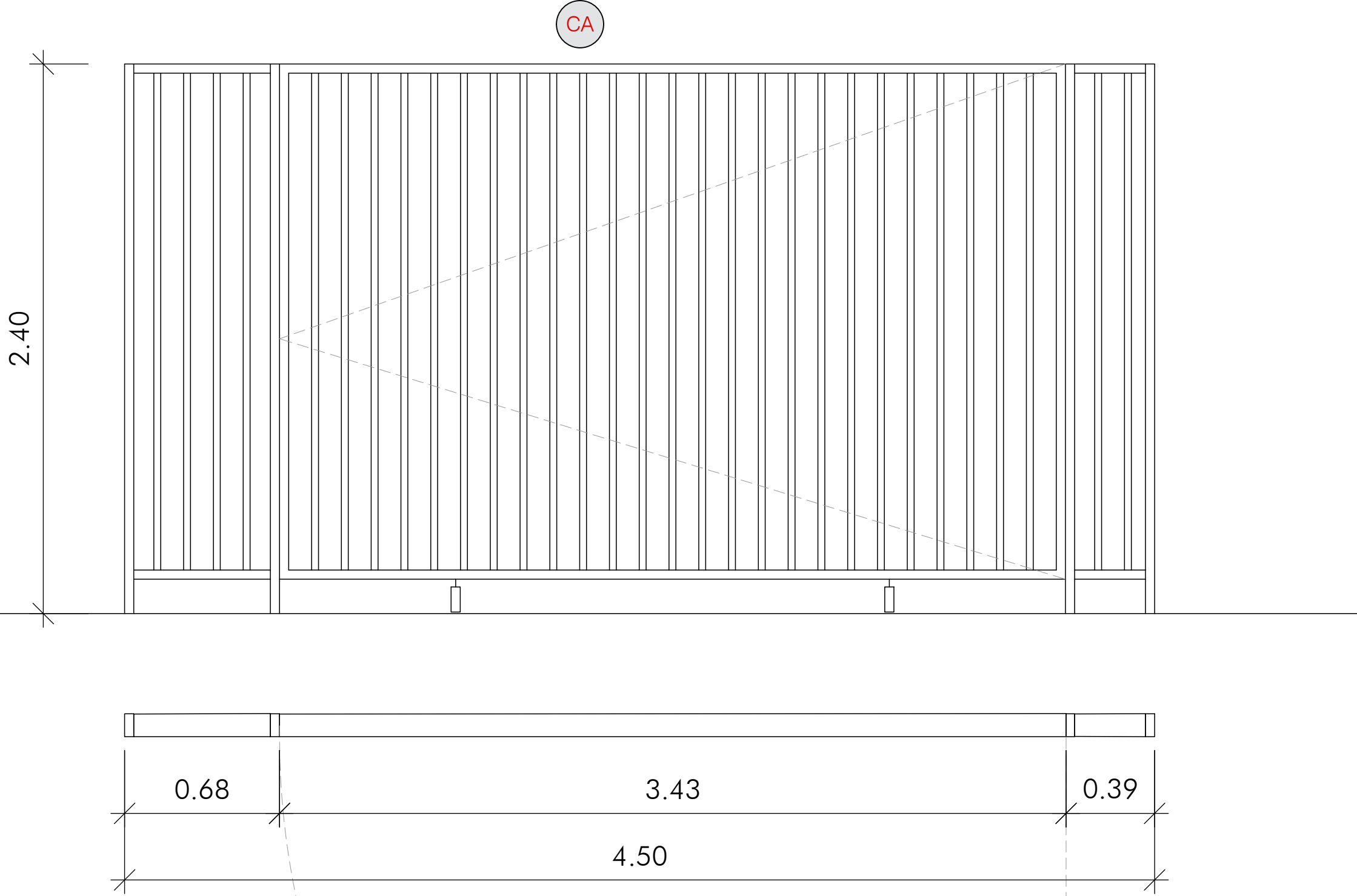


BARANDILLA
Barandilla a base de perfiles tubulares de acero soldados entre sí, con dos pasamanos de acero esmaltado de sección circular con diámetro 50mm, y tubos verticales de 30x10mm separados 10cm entre sí y soldados a perfil L 100.50.2 inferior que hace de zócalo. Los perfiles irán esmaltados.
Color Antracita

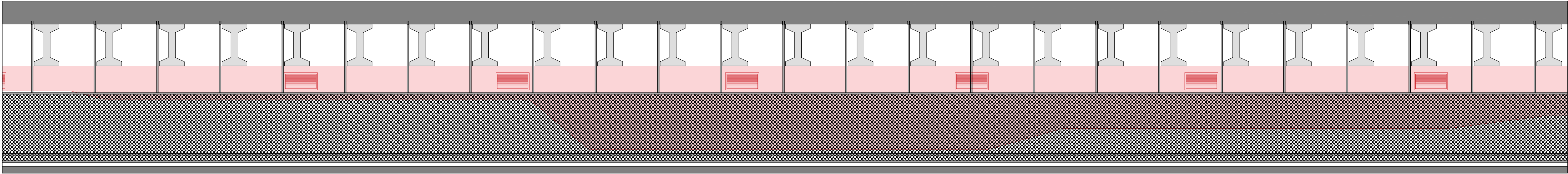


PASAMANOS
Pasamanos de acero esmaltado de sección circular con diámetro 50mm fijado en muros laterales de la escalera a una altura de 70/90cm. recorrido continuo a lo largo de toda la escalera y se prolongará 30cm en el inicio y en el final.
Color Antracita

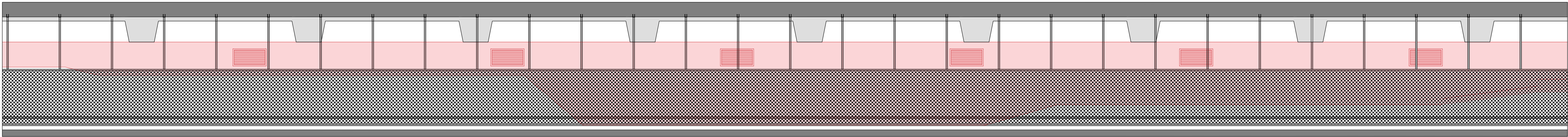
CANCELA
RAMPA DE SALIDA A CALLE MARQUES DE URQUIJO



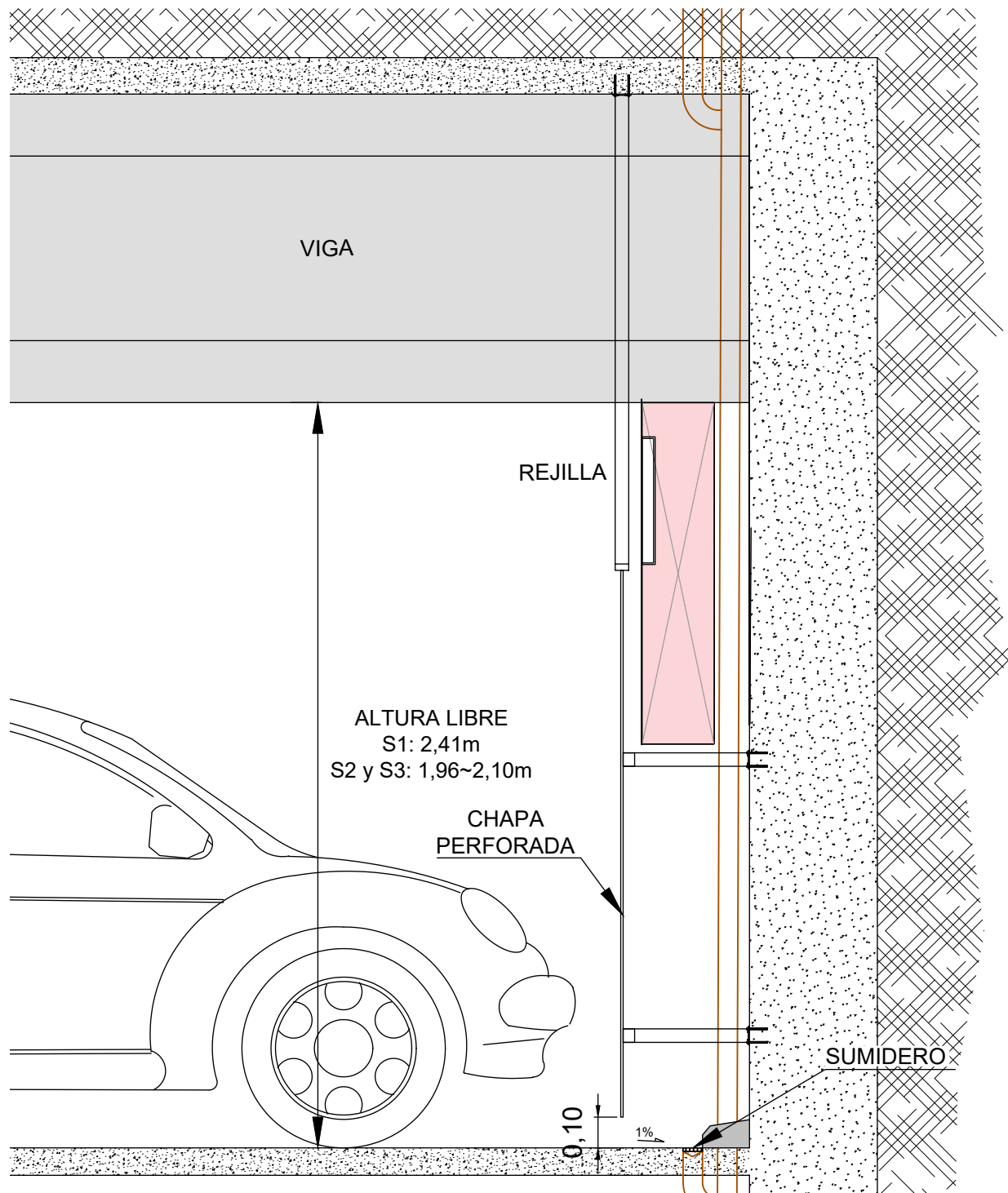
CA		
CANCELA		
ANCHO		ALTO
4500 mm		2400 mm
Unidades	S-1	1
	S-2	0
	S-3	0
CANCELA ABATIBLE Puerta cancela compuesta de perfiles rectangulares de acero, acabado lacado, de una hoja abatible, para acceso de vehículos. Apertura manual. Incluso bisagras o anclajes metálicos laterales de los bastidores, armadura portante de la cancela, elementos de anclaje, herrajes de seguridad y cierre, acabado con imprimación antioxidante y accesorios.		



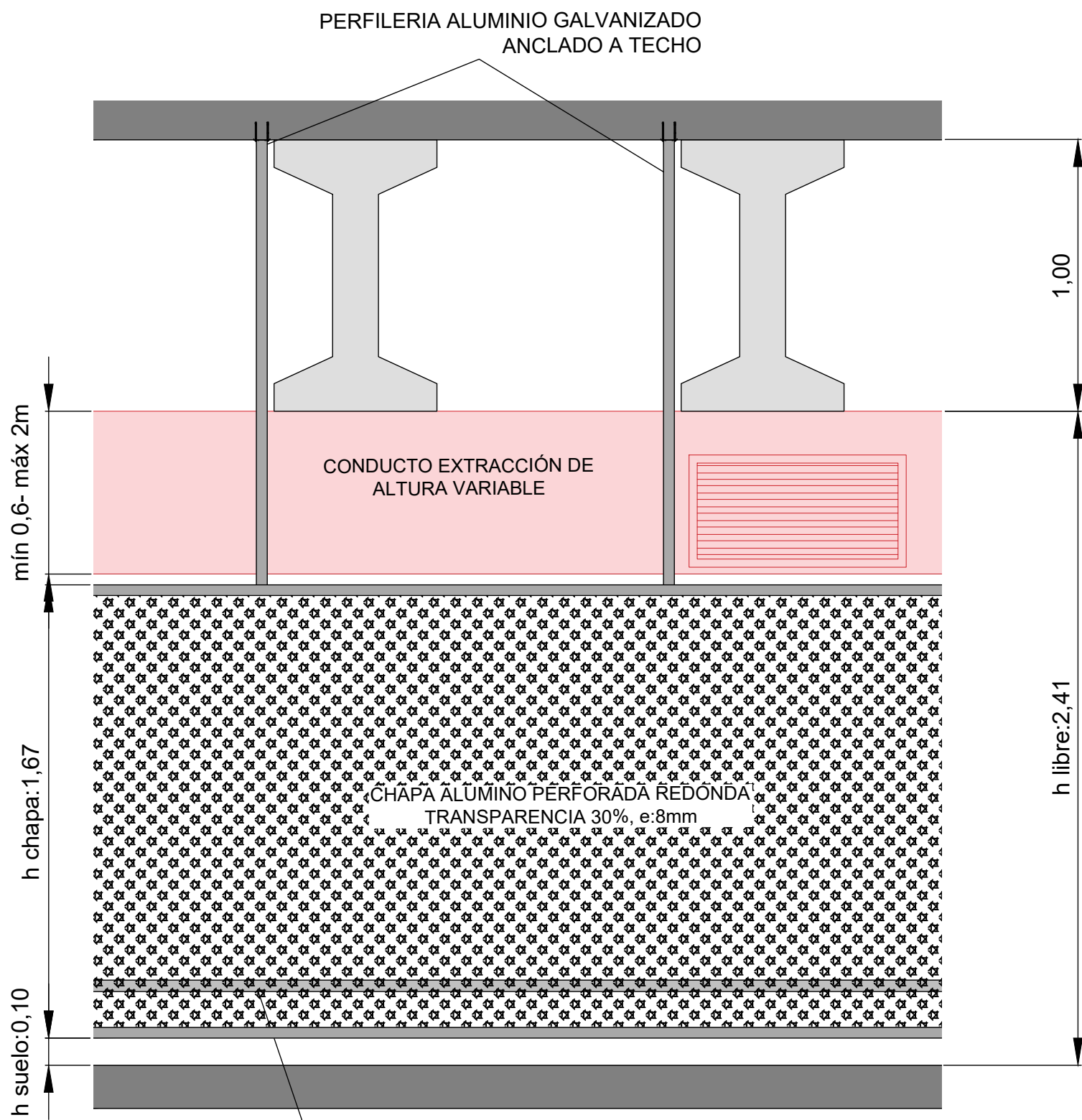
ALZADO DE SOTANO 1



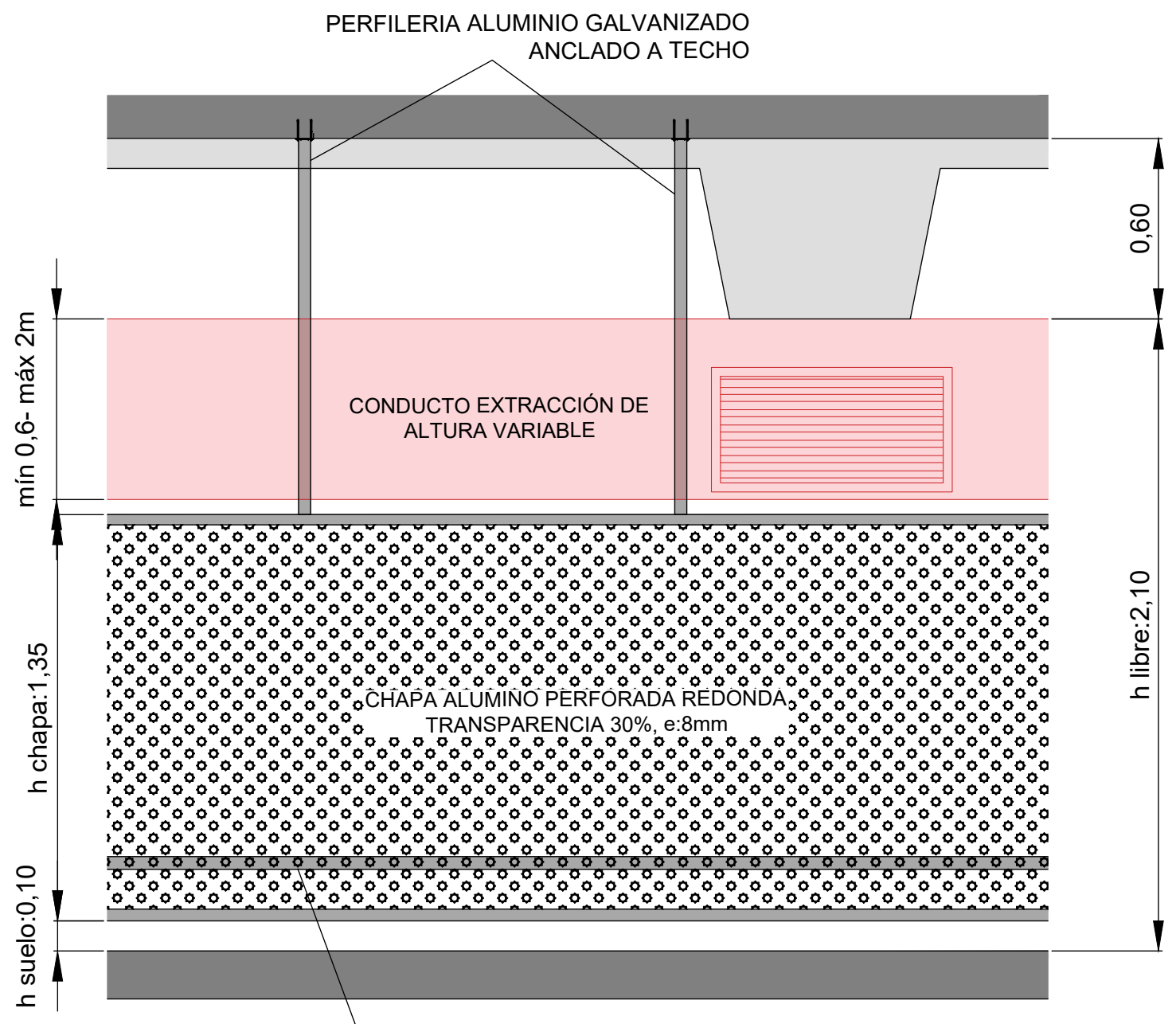
ALZADO DE SOTANO 2 Y 3



SECCIÓN
ESCALA 1:20



DETALLE DE SOTANO 1
ESCALA 1:20



DETALLE DE SOTANO 2 Y 3
ESCALA 1:20

