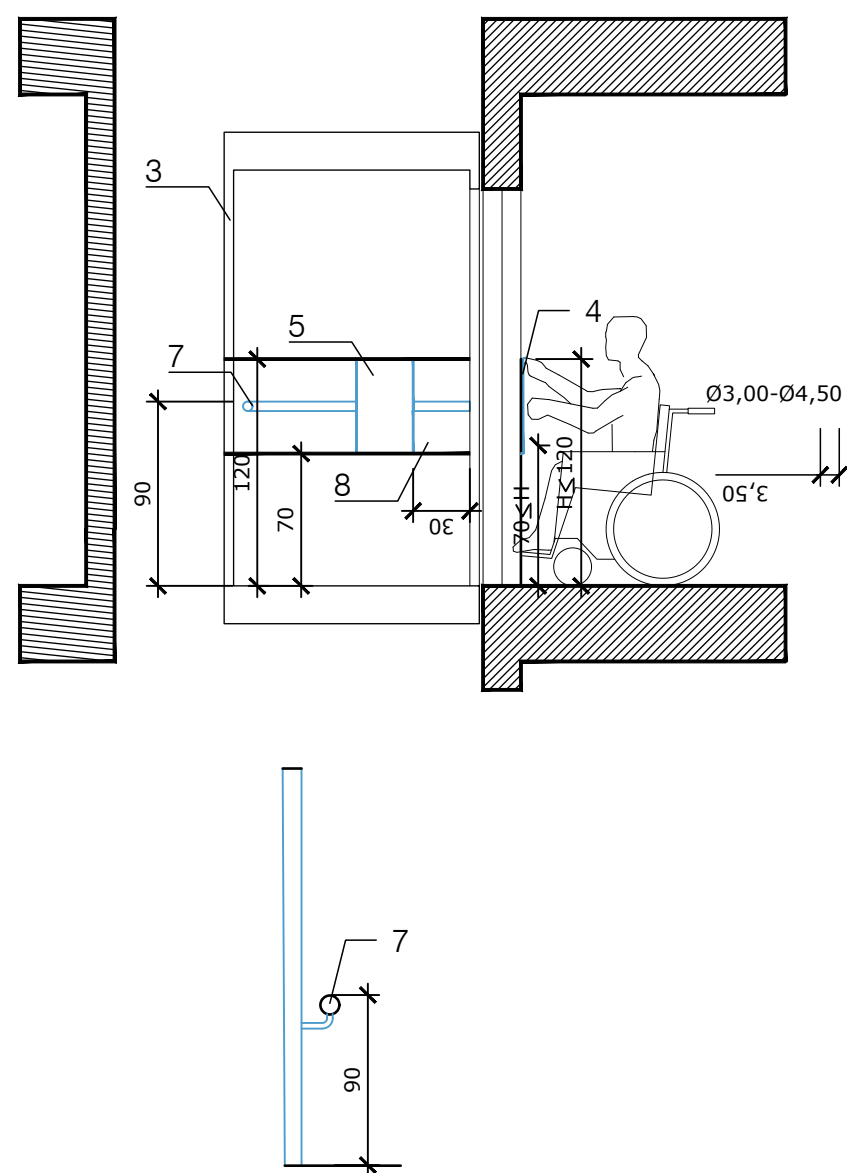


1 ASCENSOR



1. Itinerario peatonal por calle Marqués de Urquijo.

2. Franjas de pavimento táctil indicador direccional en sentido transversal a la marcha, en un ámbito de 1,20 m de ancho por 1,20 m.

3. Cabina 1,20 x 0,90

4. Botonera exterior. Altura h 70-120 cm a 30 cm de la puerta del lado derecho. Entre las jambas se indicará el número en braille. Botones de aviso de emergencia diferenciados.

5. Botonera interior. Altura h 70-120 cm a 30 cm de la puerta del lado derecho. Los botones de mando irán en braille. El botón 5 dispondrá de una señalización táctil diferenciada. Botones de aviso de emergencia diferenciados.

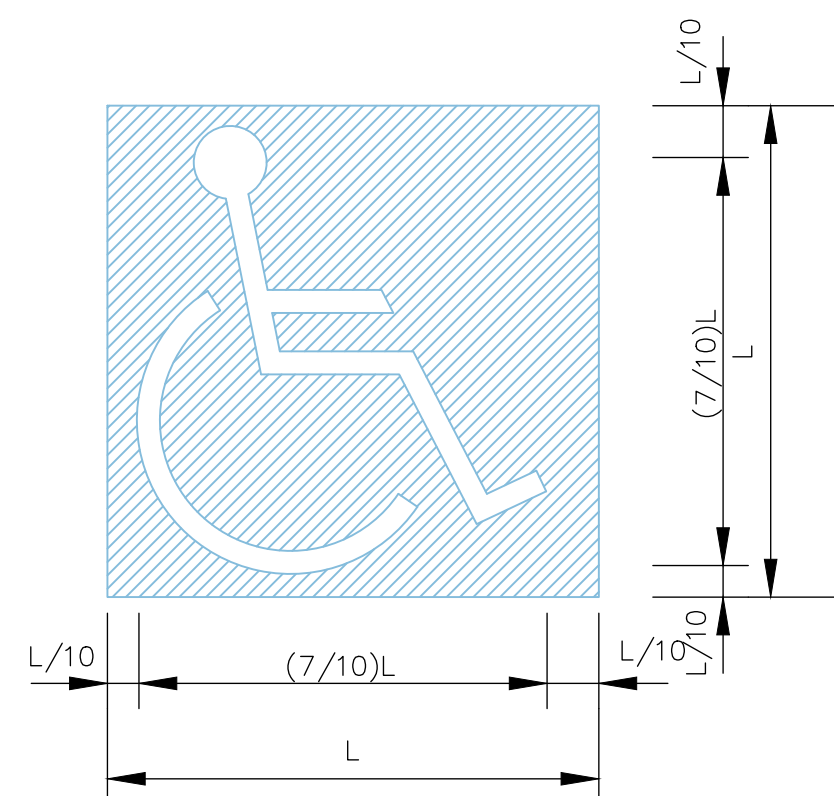
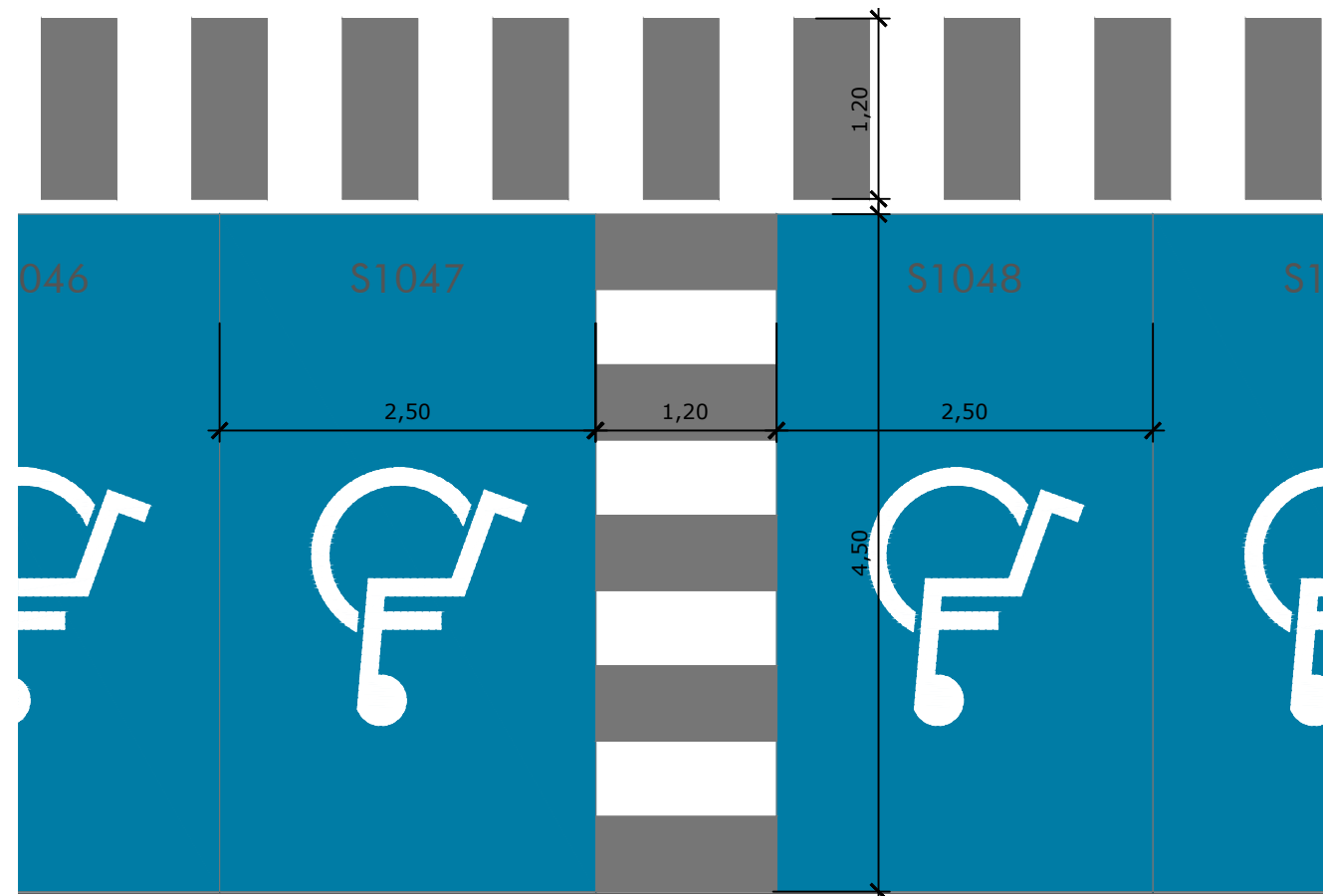
6. Indicación sonora y visual de parada en cabina

7. Pasamanos interior perimetral. Altura h: +90 desde el suelo, diámetro 3,5-4 cm, separado de la pared 3,5 cm.

8. Comunicación visual y auditiva con el exterior de la cabina.

8. Espacio exterior mínimo diámetro 150 cm.

2 PLAZAS PMR (PERSONAS CON MOVILIDAD REDUCIDA)



_Dimensiones mínimas de plazas PMR 5,00x2,50 m.

_Espacio de maniobra mínimo 1,20 x 5,00 m

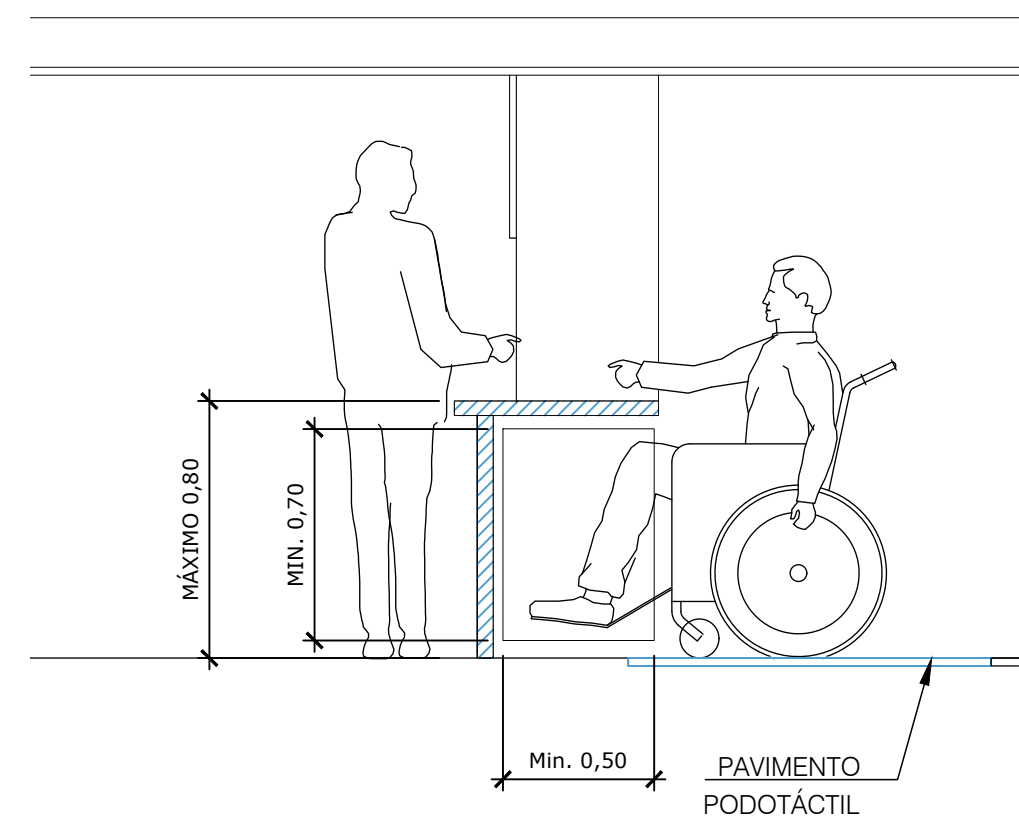
_Localizadas en planta lo más cerca posible del núcleo accesible.

_Itinerario señalado en el pavimento.

_Se han reservado según normativa 7 plazas PMR, distribuidas de la siguiente manera: 3 plazas PMR para usuarios rotativos y 4 plazas para usuarios residentes.

_Las plazas serán debidamente señalizadas con pintura epoxi azul sobre pavimento y número de plaza y logo identificativo en color blanco.

3 PUNTO DE ATENCIÓN AL PÚBLICO



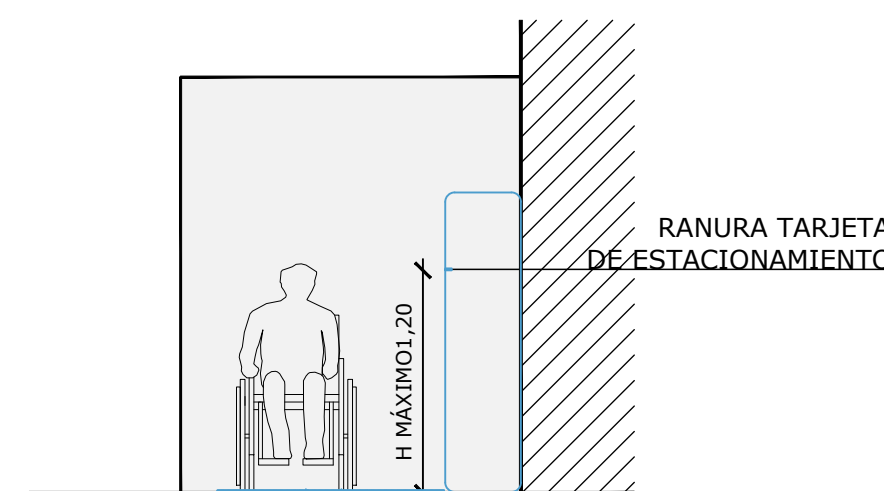
_El acceso al Punto de atención se realizará en camino libre de obstáculos, con pavimento direccional, y pavimento podotáctil en el punto de atención.

_Mobiliario de Atención al Público dotado de un mostrador de ancho de trabajo mínima 80cm, y a una altura de como máximo 80cm del suelo.

_Debajo del mostrador se dejará un espacio libre mínimo de 70x80x50 cm (altura x ancho x profundidad) y carecerá de obstáculos.

_Se dotará de un dispositivo de intercomunicación dotado con bucle de inducción.

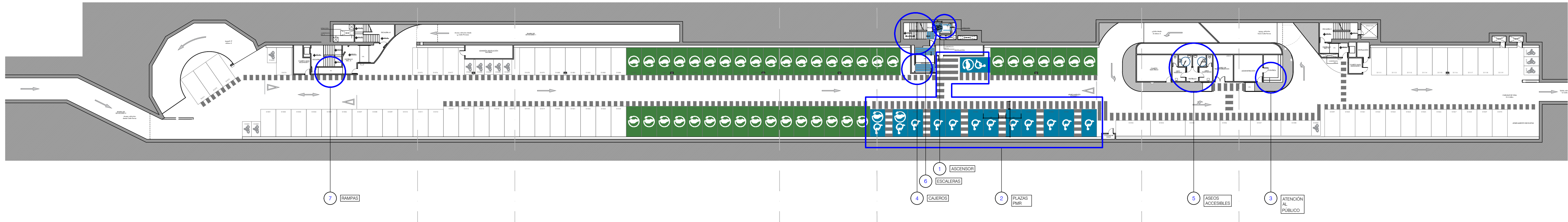
4 CAJEROS



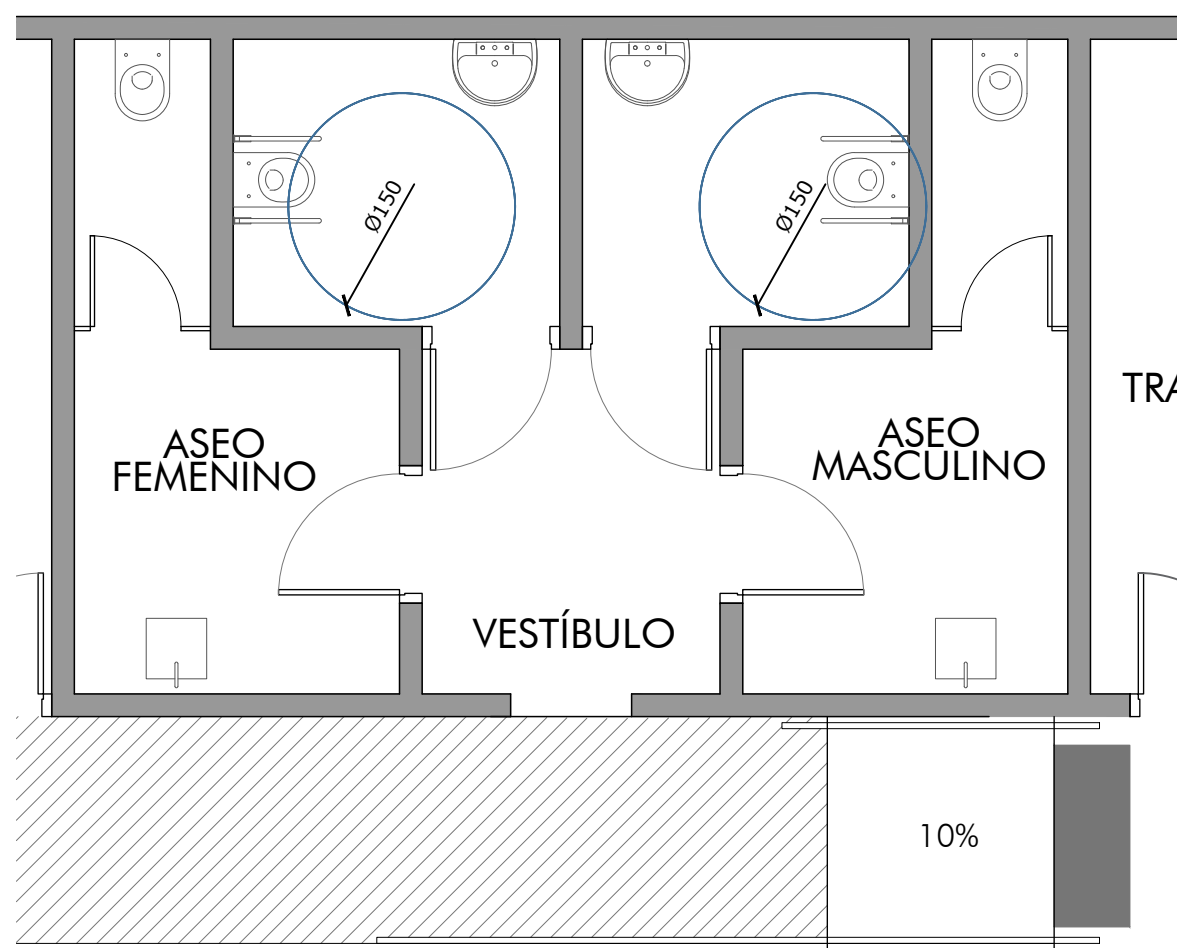
_Situados en la planta de sótano -1 en el núcleo de escaleras A, de modo que se ubiquen a escasa distancia de las plazas PMR para evitar los desplazamientos.

_Se ubican en sitios libres de obstáculos en su itinerario.

_La ranura para introducir la tarjeta de parking y/o tarjetas bancarias a una altura no mayor de 120cm desde el suelo.

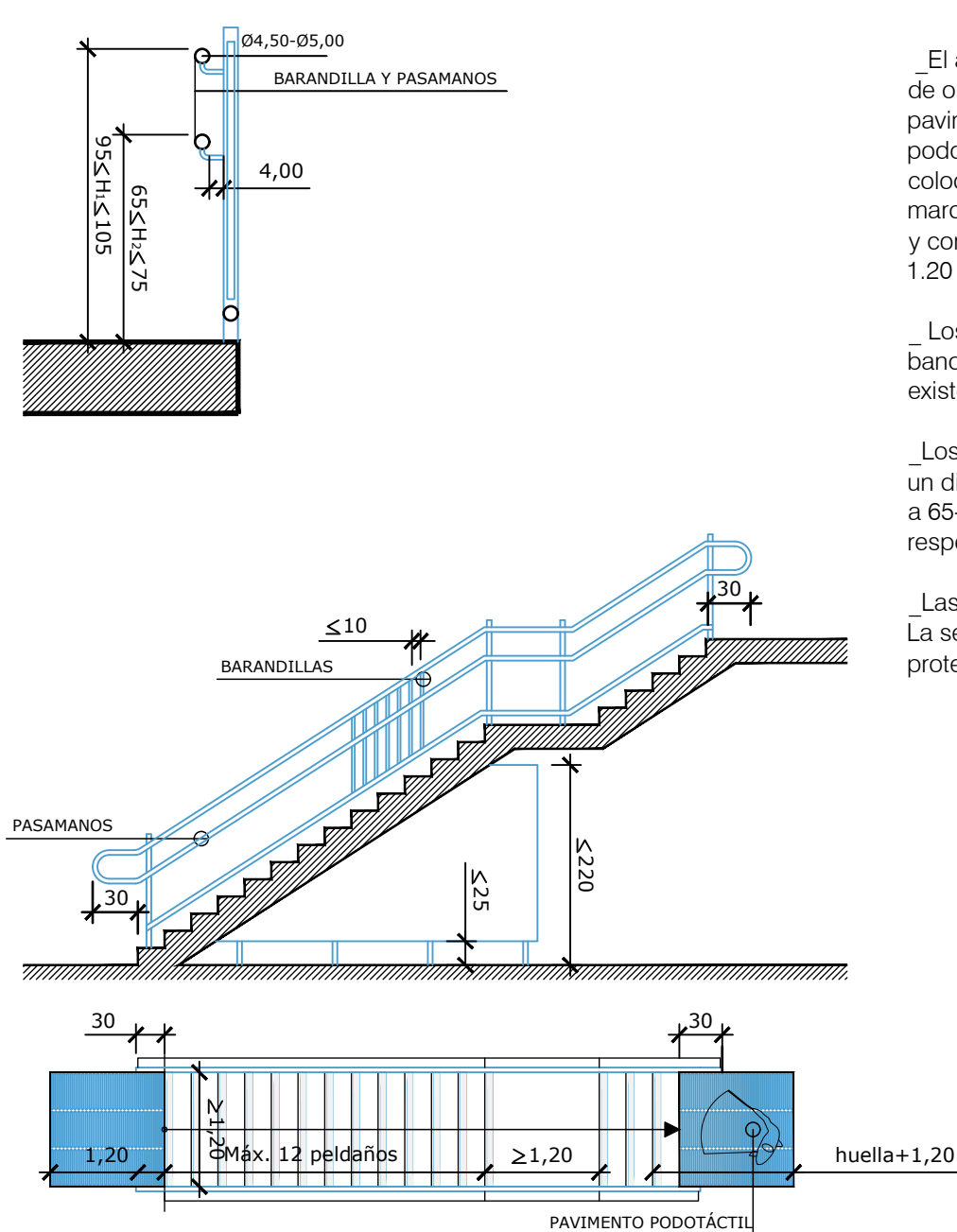


5 ASEOS ACCESIBLES



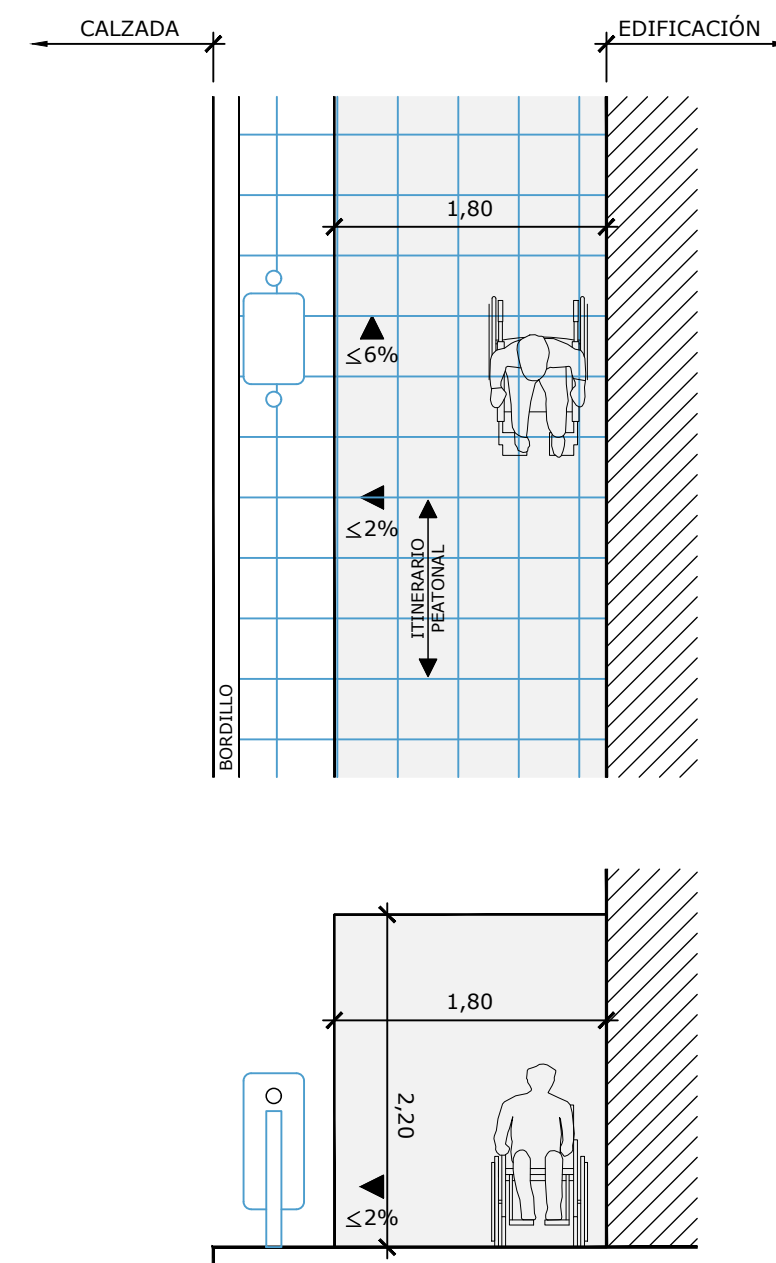
- _ Aseos accesibles ubicados en planta sótano -1.
- _ Puerta de acceso con ancho de paso libre 0.80 m, abatible hacia el exterior.
- _ Circulo libre de obstáculos diámetro 150 cm para maniobrar silla de ruedas.
- _ Pavimento antideslizante en seco y mojado.
- _ Grifería adaptada.
- _ Borde interior del espejo a 90cm del suelo instalado con inclinación de 10°.
- _ Asiento de inodoro a una altura entre 45 y 50cm del suelo.
- _ Espacio de transferencia mínimo 120x80cm con barras de apoyo a ambos lados abatibles.
- _ Altura libre debajo de lavatorio h:70cm.
- _ Se colocarán carteles SIA.
- _ El aseo accesible contará con sistema de llamada de auxilio en el interior.

6 ESCALERAS



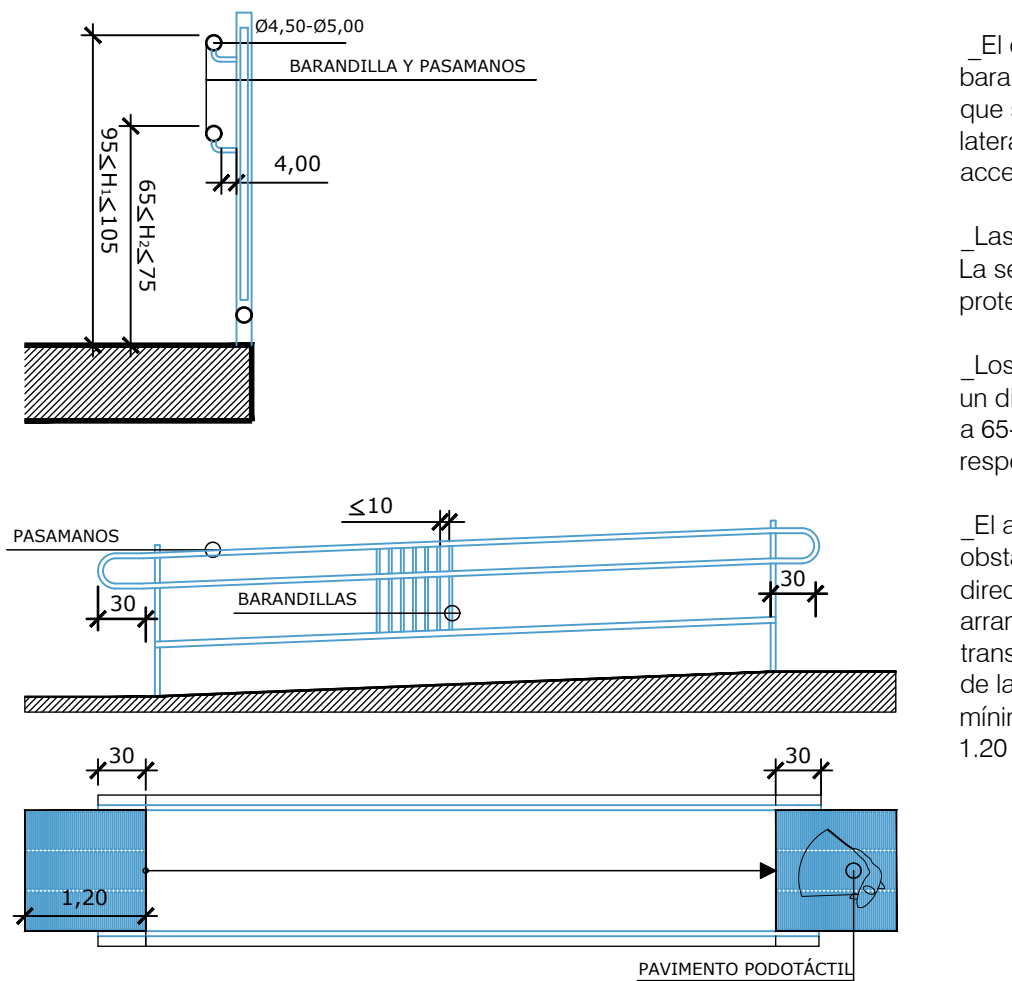
- _ El acceso a las escaleras estará libre de obstáculos y se llegará con pavimento direccional, y pavimento podotáctil en el arranque y llegada colocado en sentido transversal a la marcha en todo el ancho de la escalera y con una profundidad mínima de 1.20 m.
- _ Los escalones estarán provistos de bandas antideslizantes en las escaleras existentes.
- _ Los pasamanos y barandillas tendrán un diámetro de 45-50 mm y se instalarán a 65-75 cm y 95-105 cm respectivamente.
- _ Las barandillas no serán escalables. La separación de los elementos de protección será de 10 cm o inferior.

8 ITINERARIOS PEATONAL



- _ Los itinerarios accesibles se definen como aquellos que garantizan el uso no discriminatorio y la circulación de forma autónoma y continua de todas las personas.
- _ Se tiene en cuenta en la restitución de la calle de Marqués de Urquijo, y en los recorridos hacia los accesos al aparcamiento.
- _ Pendiente longitudinal máximo 6%
- _ Pendiente transversal máximo 2%
- _ Para la localización de mobiliario, ajardinamiento, etc, se tendrá en cuenta que ningún objeto reducirá las dimensiones de la banda de paso que será de 1.80m.
- _ La altura de la banda libre de paso será de 2.20m. Ningún objeto volado obstaculizará el espacio de dicha banda.

7 RAMPAS



- _ El desnivel a proteger por las barandillas es de 15cm < 18.5cm, por lo que se colocan sólo en uno de los laterales y en ambos lados en itinerarios accesibles.
- _ Las barandillas no serán escalables. La separación de los elementos de protección será de 10 cm o inferior.
- _ Los pasamanos y barandillas tendrán un diámetro de 45-50 mm y se instalarán a 65-75 cm y 95-105 cm respectivamente.
- _ El acceso a las rampas estará libre de obstáculos y se llegará con pavimento direccional, y pavimento podotáctil en el arranque y llegada colocado en sentido transversal a la marcha en todo el ancho de la rampa y con una profundidad mínima de 1.20 m.