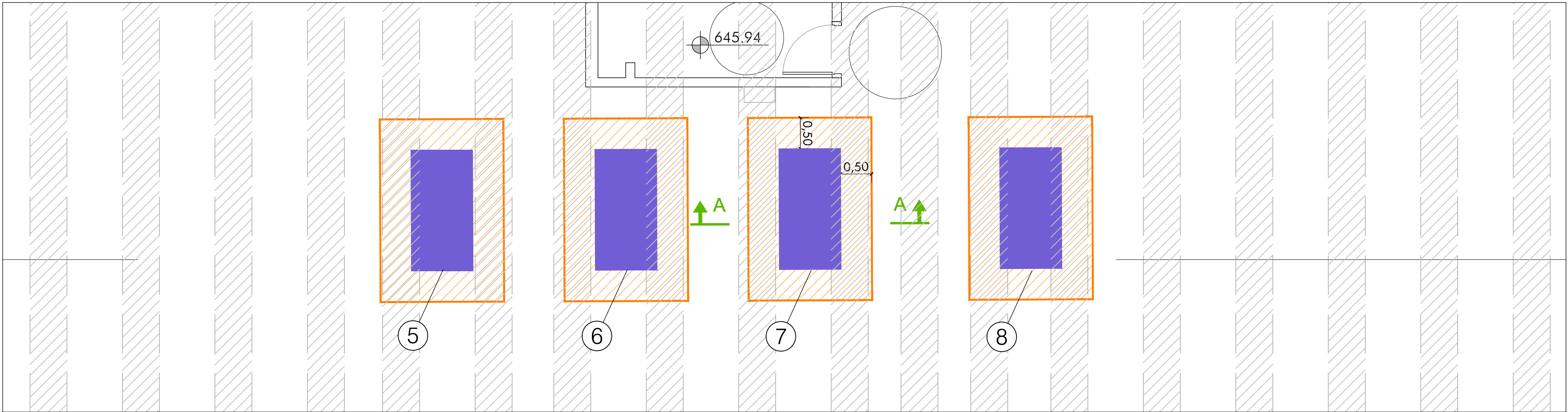


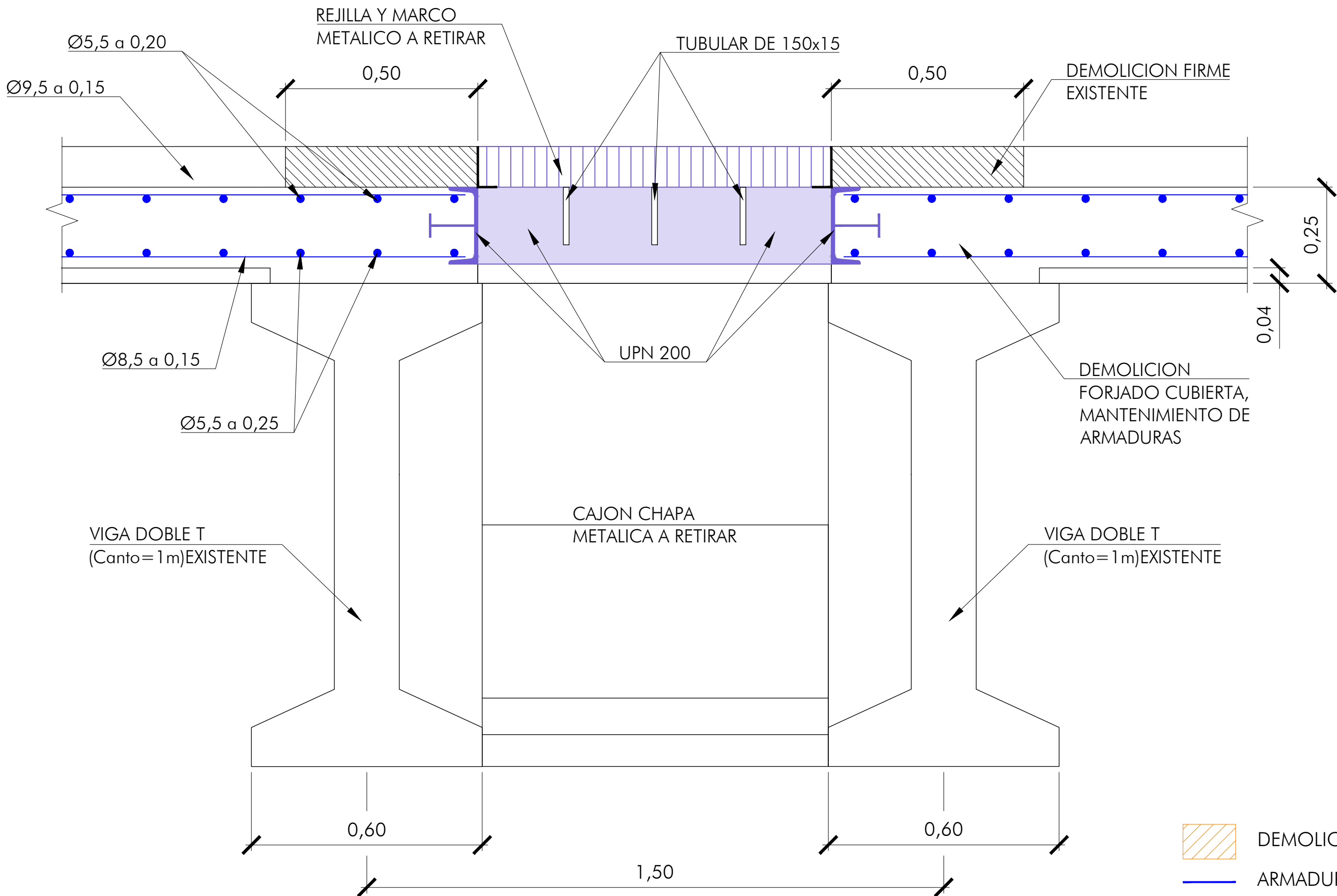
PLANTA SITUACION
Escala 1/350



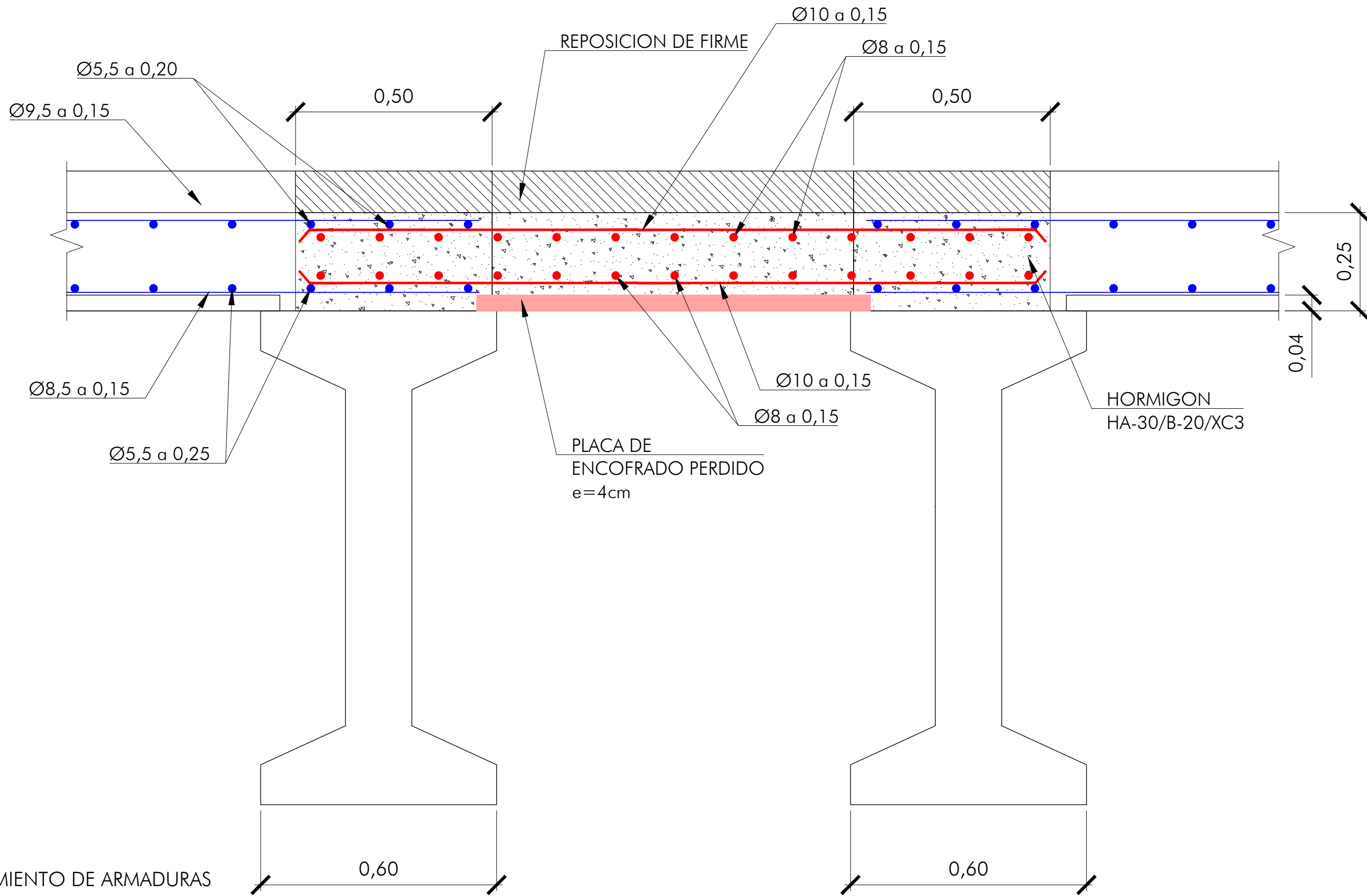
REJILLA 5, 6, 7 Y 8
Escala 1/50

CARACTERÍSTICAS DE LOS MATERIALES					
MATERIAL	ELEMENTOS	CALIDAD	NIVEL DE CONTROL	COEFICIENTE DE SEGURIDAD	RECUBRIMIENTOS ARMADURAS (mm.)
HORMIGÓN	DE LIMPIEZA	HL-150/B/20			
	FORJADOS	HA-30/B/20/XC3	ESTADISTICO	$\gamma_c = 1,50$	35
ACERO	PASIVO	B 500 SD	NORMAL	$\gamma_s = 1,15$	
EJECUCIÓN	TODOS LOS ELEMENTOS		NORMAL	SEGUN INSTRUCCIÓN	
VIDA UTIL DEL PROYECTO $t_g = 100$ años					
NOTAS: LA RELACIÓN AGUA/CEMENTO MÁXIMA UTILIZADA Y EL MÍNIMO CONTENIDO DE CEMENTO SE AJUSTARÁ A LO INDICADO EN LA TABLA 43.2.1.g DEL CÓDIGO ESTRUCTURAL. EL TIPO DE CEMENTO CONSIDERADO ES CEM-I PARA LOS TODOS LOS ELEMENTOS.					

NO SE PERMITIRÁ EL PASO DE VEHÍCULOS SOBRE LA LOSA DE LOS AGUJEROS TAPADOS, HASTA QUE EL HORMIGÓN ALCANCE EL 80% DE SU RESISTENCIA CARACTERÍSTICA



DETALLE A-A
DEMOLICION Y RETIRADA DE REJILLA EXISTENTE
Escala 1/10



DETALLE A-A
ESTADO PROYECTADO
Escala 1/10