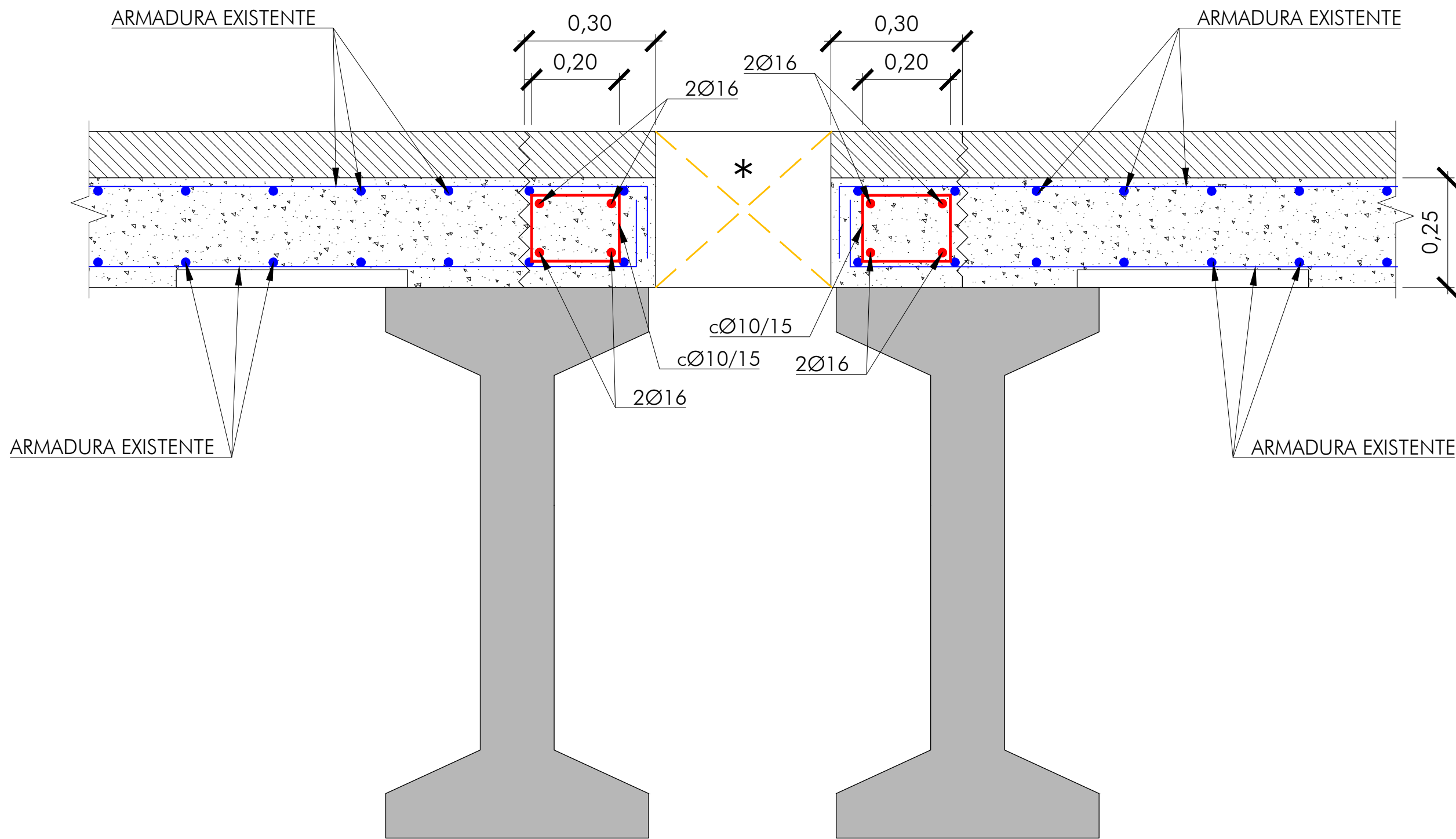
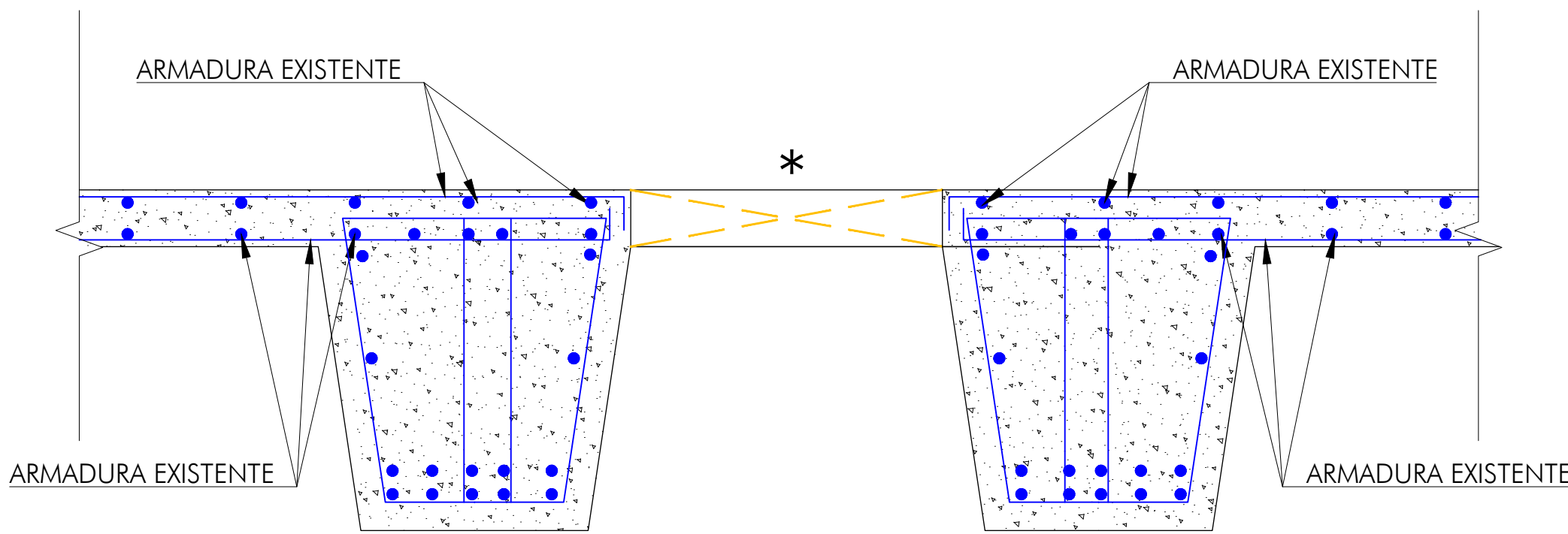


PLANTA SITUACION
Escala 1/350

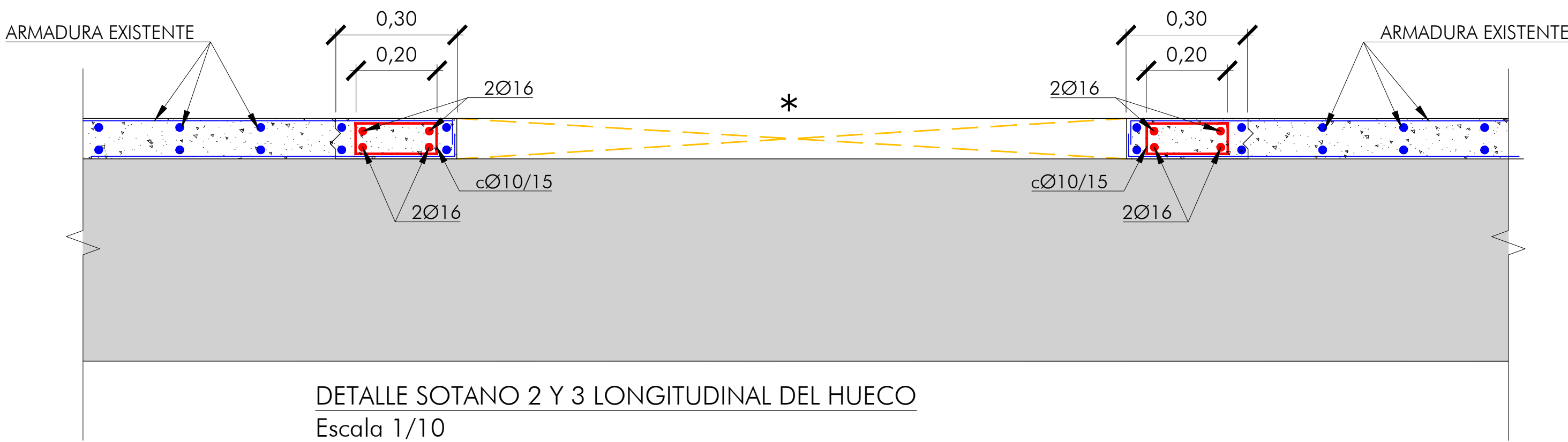
APERTURA DE HUECOS INSTALACIONES
(Entre vigas en forjados existentes)



DETALLE SOTANO 1
Escala 1/10



DETALLE SOTANO 2 Y 3 TRANSVERSAL AL HUECO
Escala 1/10



DETALLE SOTANO 2 Y 3 LONGITUDINAL DEL HUECO
Escala 1/10

* EN LA APERTURA DE HUECOS EN LOS FORJADOS EXISTENTES SE MATERIALIZARA UN ZUNCHO DE BORDE CON 4 BARRAS DE Ø16 Y CERCOS DE Ø10c/15 (SIEMPRE LIBRANDO LAS VIGAS)

— ARMADURA EXISTENTE
— ARMADURA NUEVA

| CARACTERÍSTICAS DE LOS MATERIALES | | | | | |
|--|---------------------|----------------|------------------|--------------------------|--------------------------------|
| MATERIAL | ELEMENTOS | CALIDAD | NIVEL DE CONTROL | COEFICIENTE DE SEGURIDAD | RECUBRIMIENTOS ARMADURAS (mm.) |
| HORMIGÓN | DE LIMPIEZA | HL-150/B/20 | ESTADÍSTICO | $\gamma_c = 1,50$ | 35 |
| | FORJADOS | HA-30/B/20/XC3 | | | |
| ACERO | PASIVO | B 500 SD | NORMAL | $\gamma_s = 1,15$ | |
| EJECUCIÓN | TODOS LOS ELEMENTOS | | NORMAL | SEGUN INSTRUCCIÓN | |
| VIDA UTIL DEL PROYECTO $t_g = 100$ años | | | | | |
| NOTAS: LA RELACIÓN AGUA/CEMENTO MÁXIMA UTILIZADA Y EL MÍNIMO CONTENIDO DE CEMENTO SE AJUSTARÁ A LO INDICADO EN LA TABLA 43.2.1.ª DEL CÓDIGO ESTRUCTURAL. EL TIPO DE CEMENTO CONSIDERADO ES CEM-I PARA LOS TODOS LOS ELEMENTOS. | | | | | |