

Cultura y turismo accesible en Madrid

Claves de actuación para una experiencia cultural completa

Vanessa San José Gómez

Responsable de Accesibilidad e Inclusión
Subdirección RSC y Transparencia.

Madrid Destino. Cultura Turismo y Negocio S.A.

Área Gobierno de Cultura Turismo y Deportes.
Ayuntamiento de Madrid.

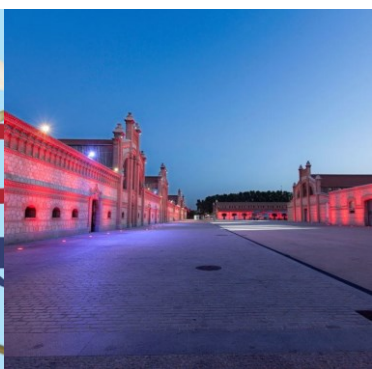
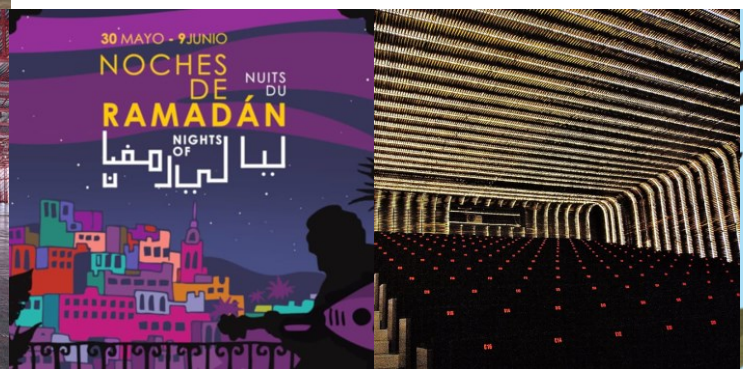
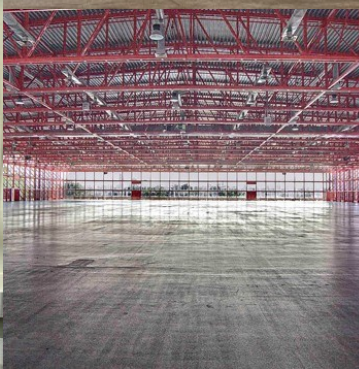


anos de la villa 29 DE JUN 2 DE SEP

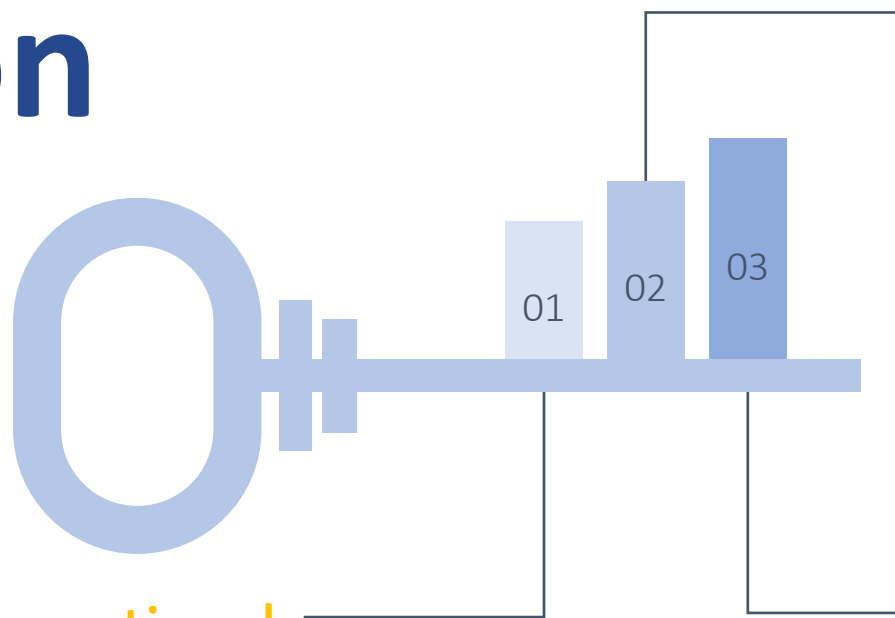
quidad La No siempre vuelve

Empresa Municipal

Área de Cultura, Turismo y Deportes
Ayuntamiento de Madrid



Área de Accesibilidad e Inclusión



- Incorporar la perspectiva de accesibilidad de forma estructural a todas los ámbitos de la empresa estableciendo las directrices necesarias

- Potenciar la inclusión de las personas con discapacidad en la Cultura ya sea como espectadores, artistas y trabajadores en la Cultura Municipal.

- Inclusión de medidas de accesibilidad universal y cognitiva en los eventos y actividades, tanto en contenido como en los distintos espacios

Incorporar la perspectiva de accesibilidad



La **accesibilidad como eje transversal** en cada una de las áreas y contenidos de la empresa.

Trabajo en coordinación con los diferentes departamentos y áreas

El **centro es la persona**. Todos tenemos necesidades de accesibilidad

Cadena de accesibilidad

Formación y sensibilización

La **accesibilidad es una inversión**, no un gasto.

Inclusión de medidas de accesibilidad en los eventos y actividades

Cultura Accesible



- Inclusión de la diversidad en los proyectos culturales
- No vale cualquier solución de accesibilidad. En cada caso hay que buscar la seguridad, la autonomía y la dignidad de los usuarios/as.
- Es necesario diseñar y ajustar la incorporación de las medidas desde el minuto 1 de creación del proyecto



La **inclusión** y la **participación** de las personas con discapacidad en la cultura no pasa solo con adaptar los contenidos

Las medidas de accesibilidad de los contenidos invitan a la **participación**

Que el resto de elementos esté adaptado genera la verdadera **inclusión** y la **igualdad de oportunidades**



Experiencia cultural desde que salimos de casa hasta que volvemos de nuevo





Accesos y Entornos:

- Itinerarios accesibles a las áreas relacionadas con la propia actividad: parking, cafetería, aseos, transporte público
- Tecnologías para la señalización y localización de los espacios

Comunicación e Información:

- Difusión accesible de la información en cualquier formato previo y durante la actividad (soportes físicos, web, post en redes sociales).
- Diferentes canales de venta de entradas

Adaptaciones a los diferentes contenidos:

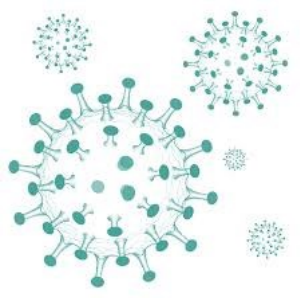
Medidas de accesibilidad al finalizar la actividad:

- Evacuación accesible en caso de emergencia.

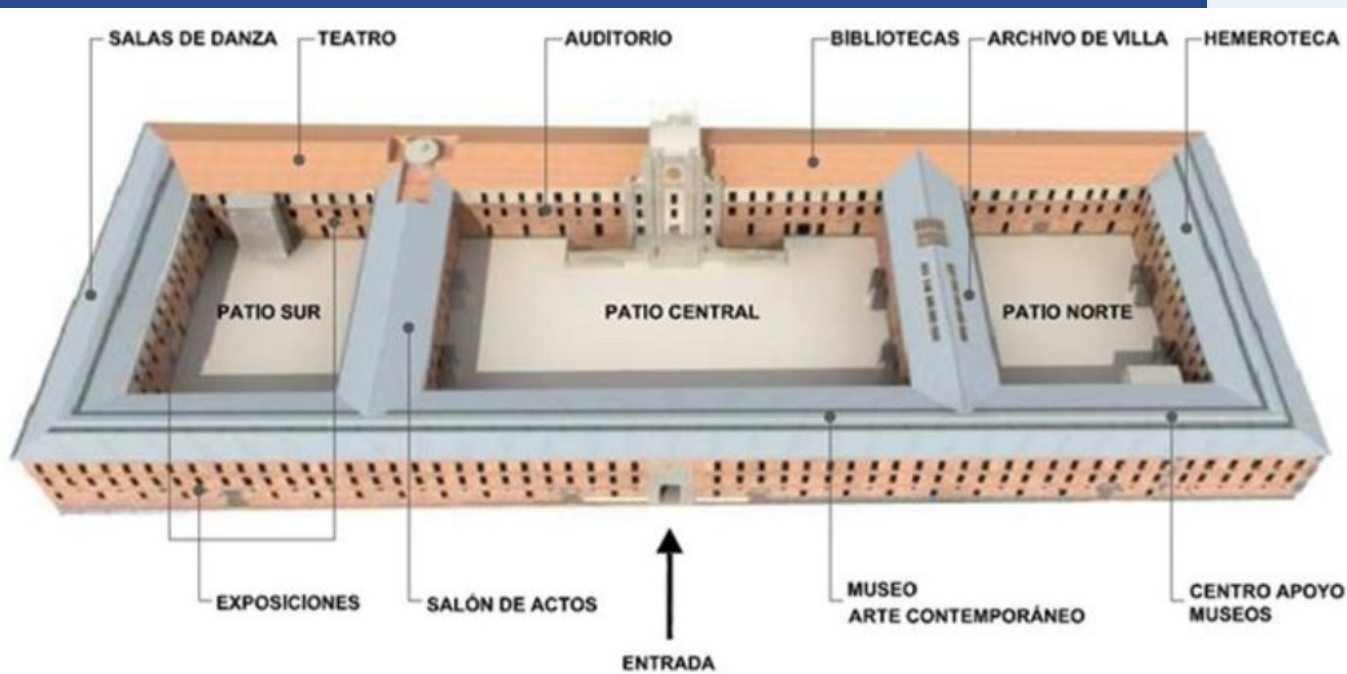
Evaluación y Diseño: ENTORNOS

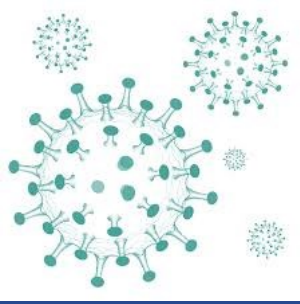


La coordinación entre profesionales genera eventos seguros y calidad



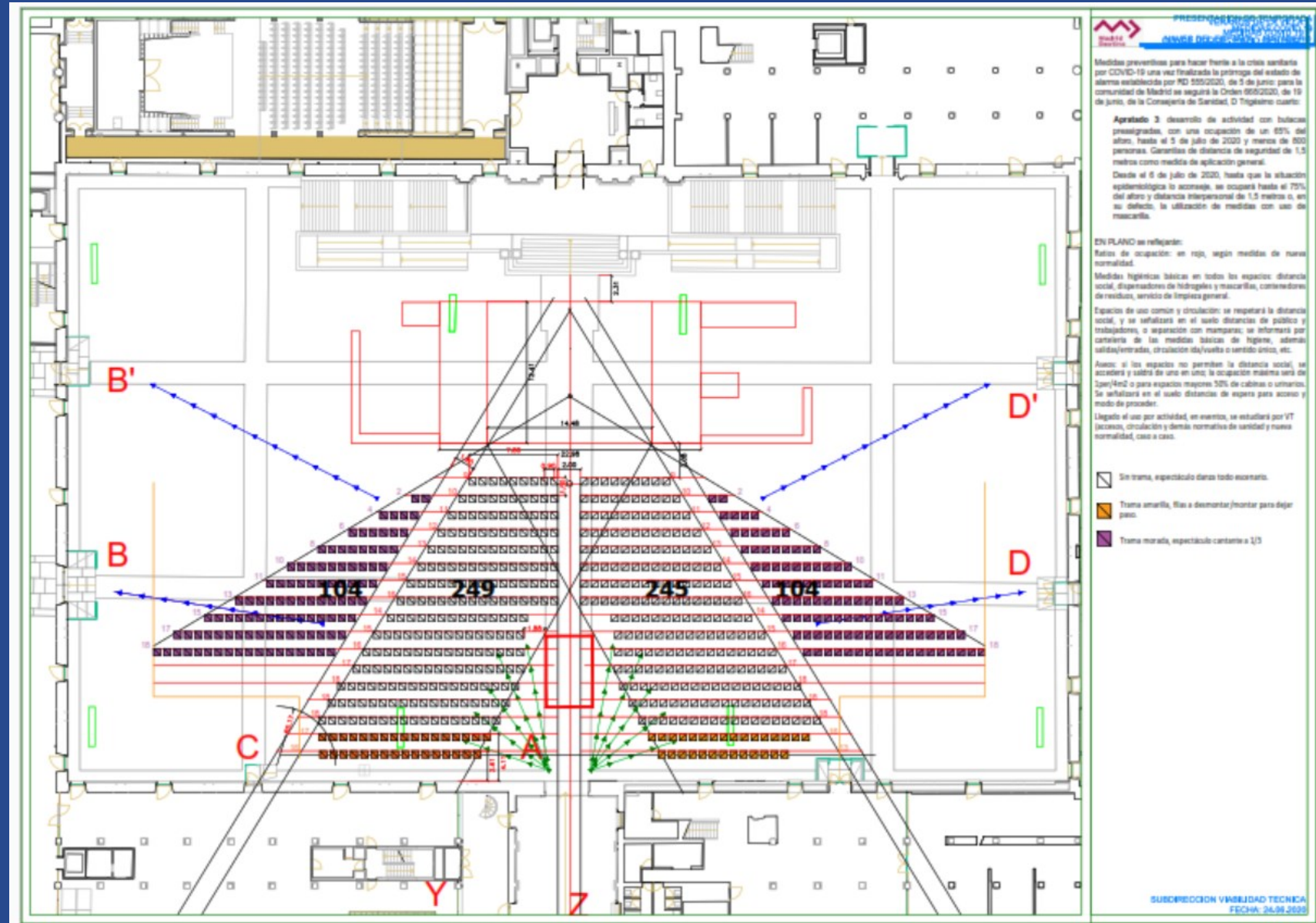
Evaluación y Diseño: ENTORNOS COVID





Evaluación y Diseño: ENTORNOS COVID

Coherencia entre las adaptaciones, los espacios y las circunstancias



Cuando no es posible modificar las características del espacio se valorará la adaptación de otras variables como el tiempo.

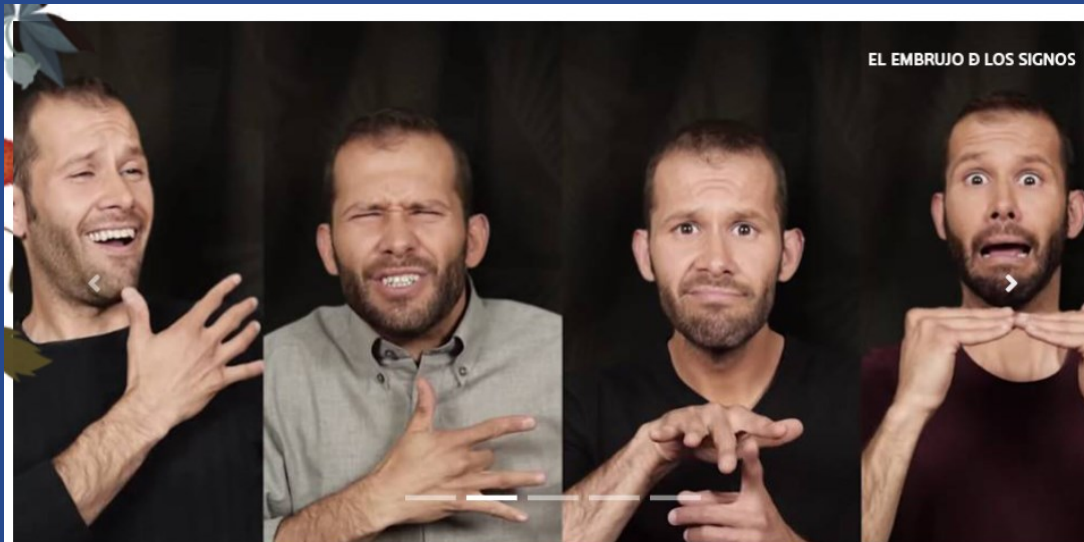
El vídeo «mapping» de la Plaza Mayor reunió a 25.000 espectadores en tres días



Información importante sobre accesibilidad

Los pases accesibles van a ser el domingo 17 de febrero, a las 19.30, 21.00 y 22.00h. Estos pases contarán con audiodescripción para personas con discapacidad visual y en cuanto a medidas de accesibilidad para personas con discapacidad auditiva habrá bucle magnético, sonido amplificado y mochilas vibratorias. Las personas interesadas deberán presentarse **media hora antes** de los pases para recoger los equipos, que estarán situados en el centro de la Plaza, en la estatua de Felipe III.

Evento en el que participó más de 150 personas sordas.



Actividad en la que se invita a los asistentes a viajar al mundo de la cultura sorda, donde personas inmersas en la lengua de signos nos ofrecerán un viaje a través de su creatividad visual y su sentimiento común por el arte signado.

La actividad será accesible para personas oyentes.

📅 Sábado 11 de mayo / 19:00 h [añadir a mi calendario](#)

* Finalizado

Se recomienda llegar con un mínimo de 15 minutos de antelación para recoger el equipo de accesibilidad de contenidos (bucle magnético y mochilas vibratorias). Dichos equipos se solicitarán en la zona destinada para ello, y se entregarán por orden de llegada hasta completar el aforo

♿ Movilidad reducida - Espacio reservado

👋 Lengua de signos

🔊 Bucle magnético

🗣️ Sobretitulado

🔊 Sonido amplificado

🔊 Mochilas vibratorias



Condiciones especiales de
acomodación y de
evacuación.
Evento con gran afluencia
de personas ciegas y
sordociegas

Magia

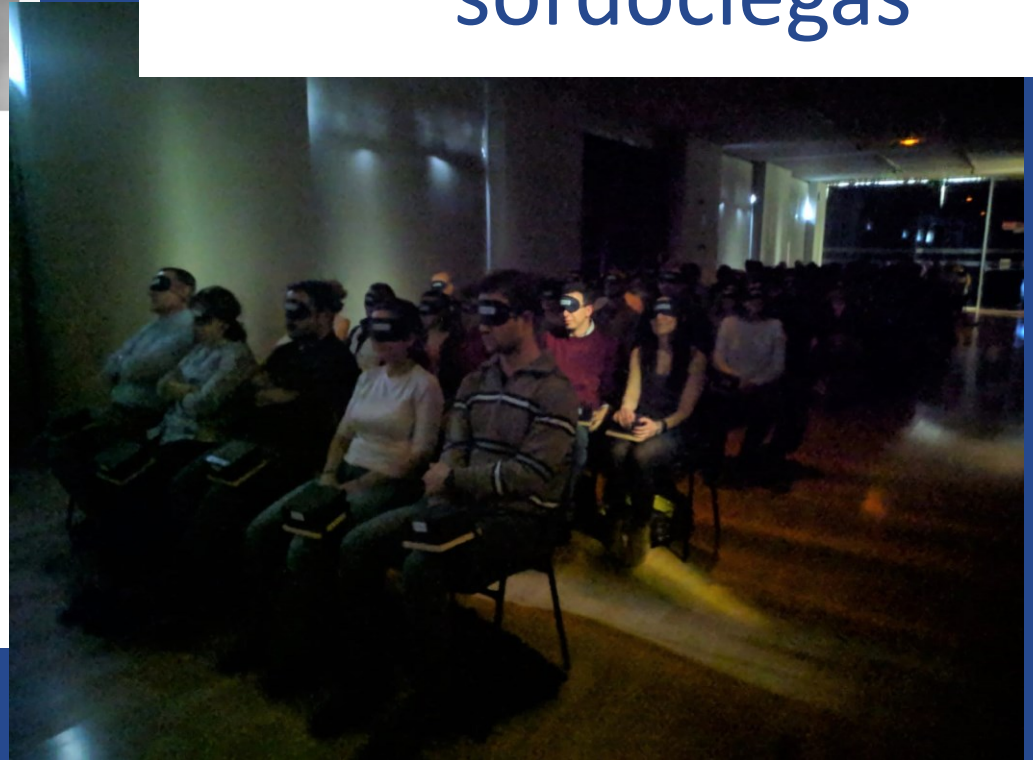
MAGIA EN LA OSCURIDAD

X FESTIVAL DE INTERNACIONAL DE MAGIA

Es un espectáculo creado por el chileno Juan Esteban Varela. Concebido para público no vidente y vidente (adultos), donde todos pueden ser parte de una experiencia única y asombrosa. Mientras que en la mayoría de los espectáculos existe un claro predominio de los estímulos visuales, FROM THE DARK invita a su público a ser testigos de la posibilidad de asombrarse y vivir la magia sin utilizar el

DESDE
25
FEB

HASTA
27
FEB



Itinerarios Accesibles

Recorrido principal en horizontal de 230m sin prohibición de acceso peatonal:

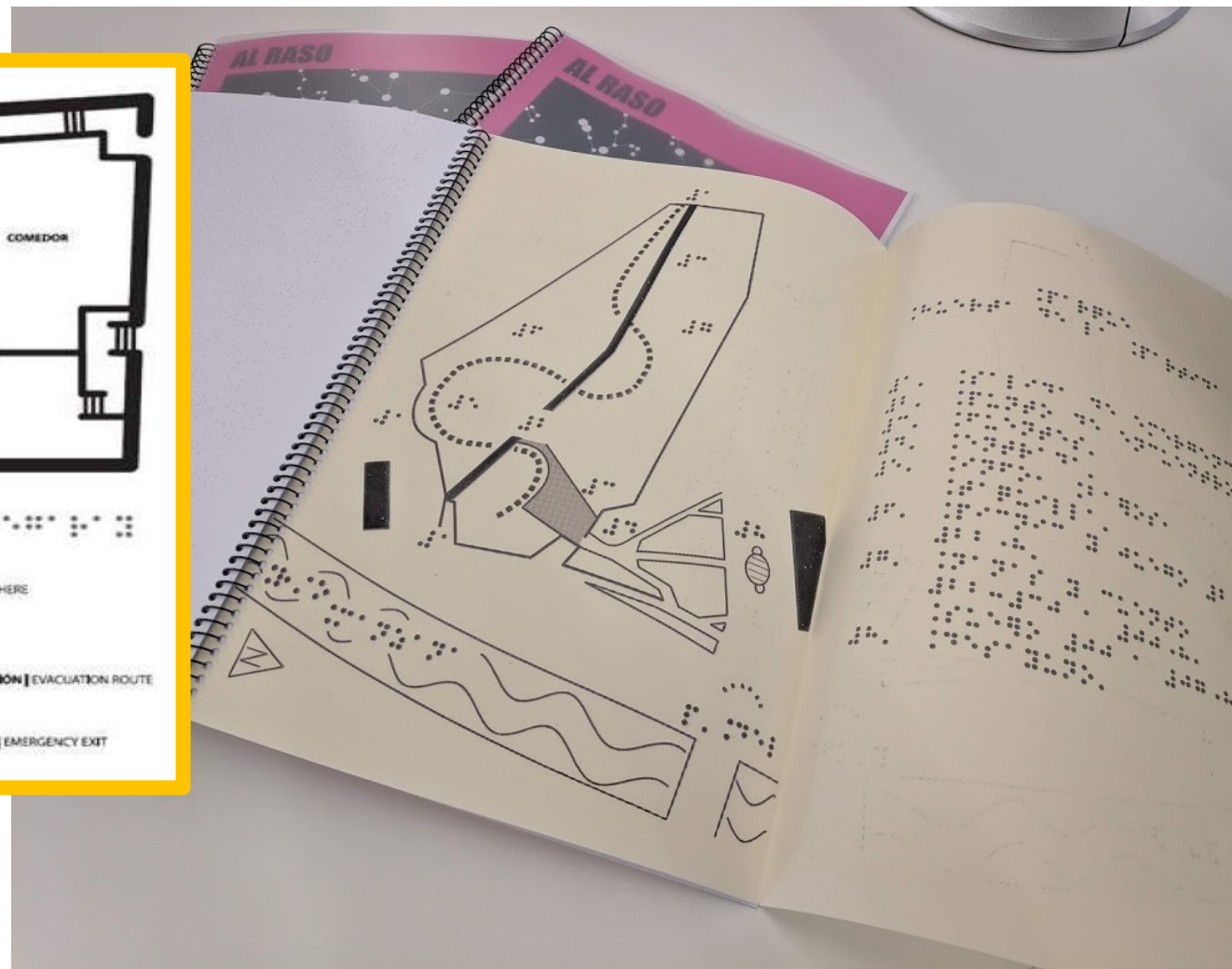
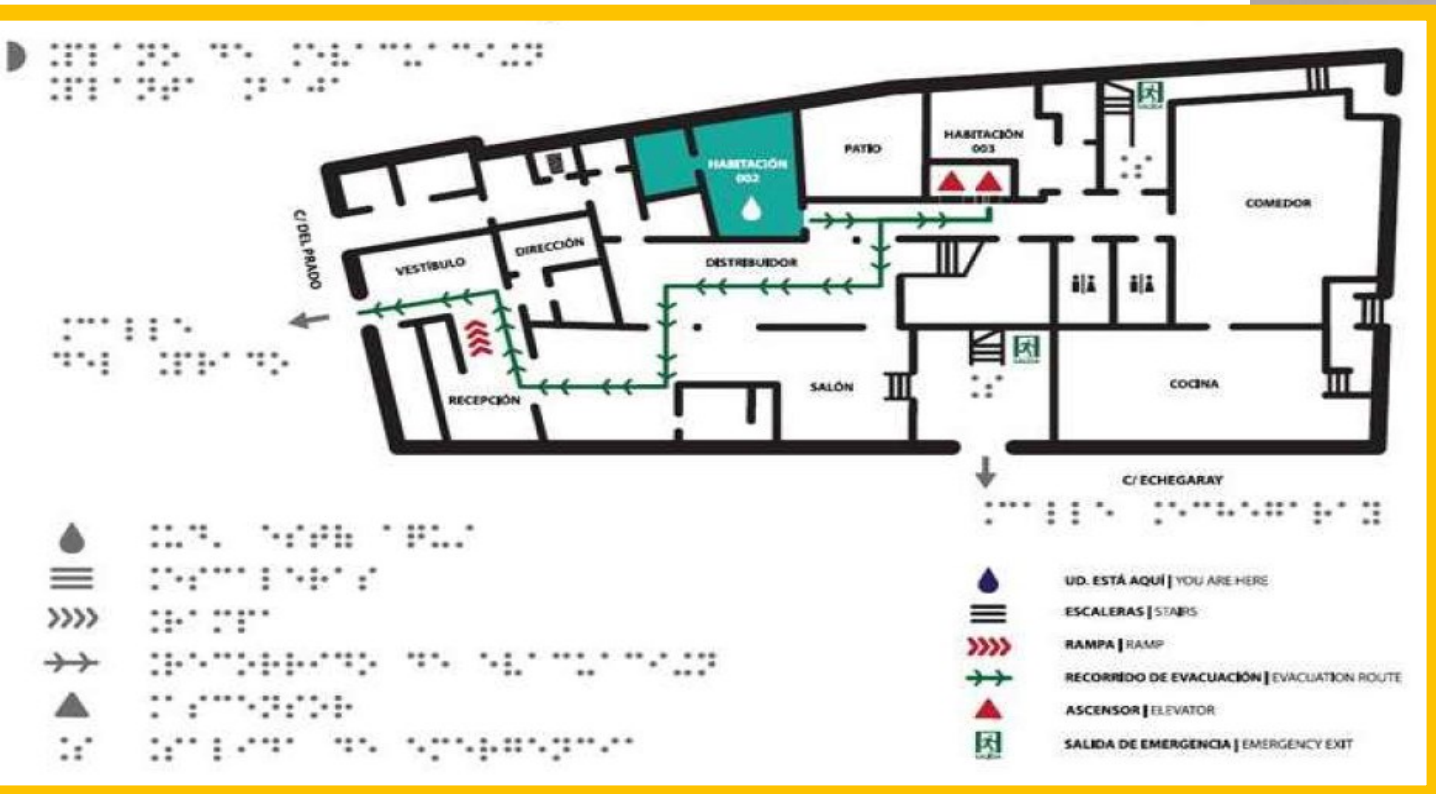


Recorrido alternativo de 1.300m para personas con discapacidad o necesidades especiales:



- Recorridos claros para que todas las personas puedan llegar a las zonas relevantes de forma segura: Parking, butacas, aseos, salidas...

Acceso a los contenidos: itinerarios accesibles en braille y altorelieve



Reserva de espacios en correlación con los itinerarios accesibles



Señalización de los espacios

- Variará en función del espacio y la actividad.
- Es fundamental que el espacio esté bien señalizado:



Evaluación y Diseño: Acceso a los contenidos

Artes Escénicas

- Audiodescripción
- Bucle Magnético
- Subtitulado
- Lengua de Signos radio
- Paseo escénico táctil
- Programas adaptados con pictogramas
- Mochilas Vibratorias

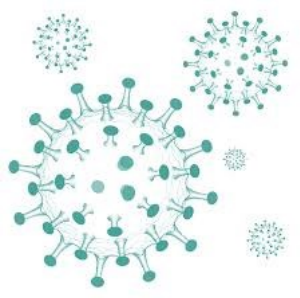
Contenido expositivos

- Braille y autorelieves.
- Audioguías y signoguías
- Materiales olfativos
- Recorridos adaptados

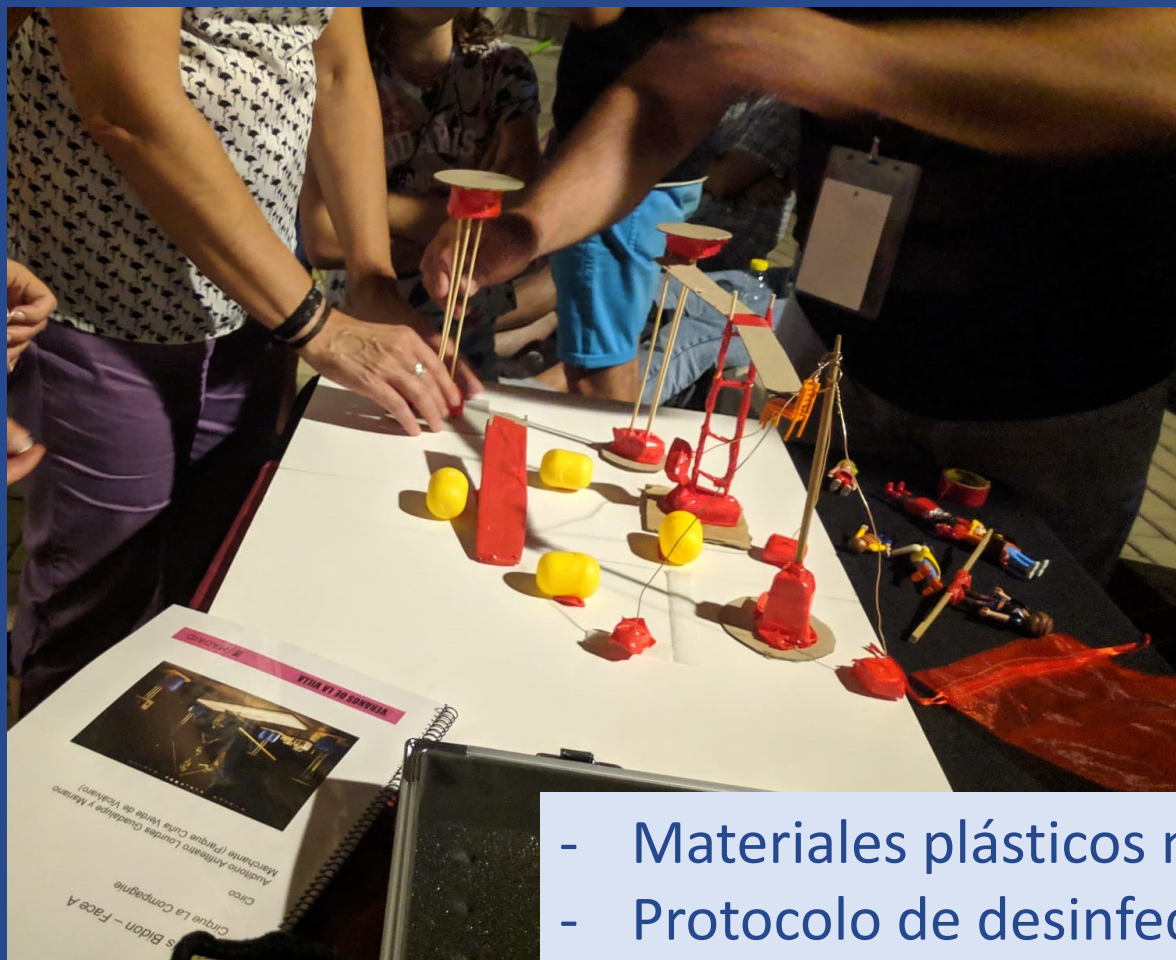


Acceso a los contenidos: Escritura Braille y Subtitulado

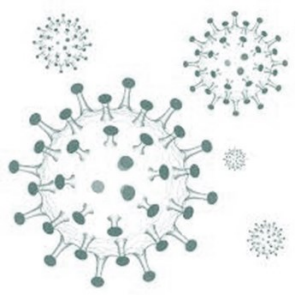




Acceso a los contenidos: Paseos escénicos y táctiles



- Materiales plásticos no porosos
- Protocolo de desinfección con gel hidroalcohólico
- Uso de guantes desechables personas alérgicas



Acceso a los contenidos: Bucle magnético y sonido amplificado



Acceso a los contenidos: Tecnología wifi a través de QR

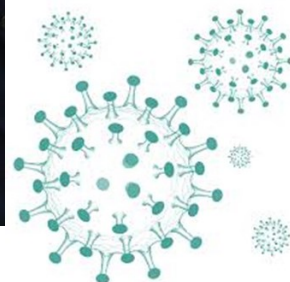


CONEXIÓN AYUDA AUDITIVA VIA WIFI

1. Descarga la aplicación de Audio:
 1. para IOS: Audio Signage - Barix
 2. para Android: AudioPoint - Barix
2. Activa tu WiFi en tu smartphone y conéctate a la señal WiFi de **MADRID DESTINO**
3. Abre la App de Barix y lee este código QR con el botón de "Scan" para escuchar el audio.



Acceso a los contenidos: LSE y Mochilas Vibratorias



Acceso a los contenidos: Programas de Mano

¿Dónde estoy?



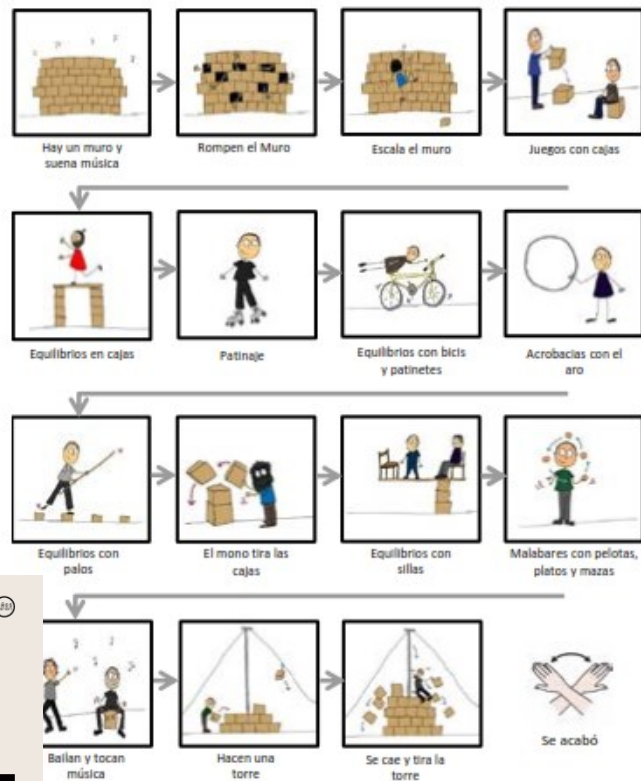
En el teatro puedes encontrar luces y sonidos sorprendentes.

No es una historia.

Son sonidos, luces y colores.

Aparecen personas cantando, bailando y tocando música diferente.

Normas



(CIA)3

Mur



twitter.com/circoprice
facebook.com/orcoprice

ellas le observaban..
de estaban las tortugas,
ose la cabeza
s y dijo:

El espectáculo

El espectáculo que vas a ver se titula "Until the Lions".
 "Until the Lions" es el título en inglés y quiere decir "Hasta los leones" en español.
 Este espectáculo cuenta la historia de una princesa de la India llamada Amba.
 Un grupo de hombres secuestra a Amba el día de su boda.
 Después, ese grupo de hombres la maltratan y la violan.
 Amba quiere vengarse de este grupo de hombres
 y reza a sus dioses para conseguirlo.

La historia de Amba es parte de un poema muy antiguo
 de la India, titulado Mahabharata.
 La historia de Amba quiere que los espectadores piensen,
 por ejemplo:
 ¿Qué significa ser hombre y qué significa ser mujer?
 Las normas de la sociedad que nos rodea,
 ¿nos protegen o nos impiden ser libres?

La danza

Los bailarines cuentan la historia de Amba a través de la danza.
 Los bailarines mezclan la danza actual
 con una danza tradicional de la India llamada kathak.
 El escenario es diferente al de los teatros que conocemos.
 Este espectáculo está pensado para teatros con un escenario circular.

La compañía de danza

Akram Khan Company es la compañía de danza que interpreta "Until the Lions"

veranos de la villa

Until the Lions

Akram Khan Company

TEATRO CIRCO PRICE MADRID

AKRAM KHAN COMPANY

ARTS COUNCIL ENGLAND

Plena inclusión MADRID

veranosdelavilla.madrid.es

¿Dónde estoy?

Estoy en el teatro

En el teatro puedes encontrar luces y sonidos sorprendentes.

No es una historia.

Son sonidos, luces y colores.

Aparecen personas cantando, bailando y tocando música.

Normas

Estar en silencio

Aplaudir

Estar sentado

Divertirme

No usar el teléfono móvil

No gritar

Los símbolos pictográficos utilizados de ARASAAC (<http://caledes.es/arasaac/>) son parte de una obra colectiva propiedad de la Diputación General de Aragón y han sido creados bajo licencia Creative Commons, (BY-NC-SA)

Una mujer encuentra una cabeza

Colocan la cabeza en el palo

El hombre y la mujer bailan

La mujer baila mientras suenan los tambores

La mujer gatea por el suelo y todos la miran

El hombre y la mujer bailan

El hombre y la mujer bailan y suenan tambores

La mujer se acerca y todos se dan la vuelta

Cantan y tocan instrumentos

La mujer baila muy rápido y suenan los tambores

El suelo se mueve y sale humo

La mujer baila

El hombre y la mujer bailan con los palos

El hombre se lleva en hombros a la mujer del pelo largo

La mujer le clava un palo al hombre

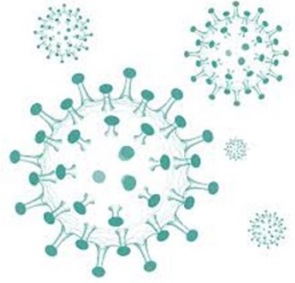
Se acabó

No infantilización de contenidos



Until the Lions es un poema épico hindú *Mahabharata* que cuenta desde la danza la historia de Amba, una princesa secuestrada el día de su boda que clama a los dioses buscando venganza. Akram Khan, explora la noción y expresión física del género, cuestionando la masculinidad y la feminidad y las normas sociales

Acceso a los contenidos: Programas de Mano



Información accesible previa a los eventos

La Cabalgata de Reyes

teatrocircoprice.es



Recorrido: Plaza de San Juan de la Cruz a Plaza Cibeles, pasando por Paseo de la Castellana y Paseo Recoletos

Anticipación: información relativa a las sesiones, asientos reservados y recomendaciones a partir de las distintas necesidades.

¿Oyes los tambores? ¿Las trompetas? ¿Las campanas? Destellos de luz se vislumbran a lo lejos. Más dejará de ser un sueño y se hará realidad.

Los Reyes Magos han querido que esta gran comitiva nos cuente un relato fantástico sobre las artes, con un mensaje sobre su importancia para nuestro crecimiento y movimiento, con carrozas, desfiles y compañías de artes escénicas venidas de distintos rincones del mundo, como las marionetas gigantes de L'Homme Debout, la comparsa lumínica Spark!, las sorprendentes bailarinas de Teatro Pavana o las muñecas gigantes de Transe Express, entre otras. En el escenario de la Plaza de Cibeles, la banda Petit Pop y el Coro de Niños y Jóvenes de Madrid.

Y cerrando la comitiva real, este año los Reyes Magos aparecerán sobre unas carrozas mágicas, construidas con los deseos de las madrileñas, madrileños y visitantes que visiten la Galería de Cristal del Palacio de Cibeles, donde se expondrán entre el 21 de diciembre y el 2 de enero.

📅 Sábado 5 de enero
🕒 18:30 h

Actividad gratuita

Lugar: Múltiples localizaciones

Actividad adaptada

Zonas Reservadas Cabalgata

♿ Accesible para personas en silla de ruedas o con movilidad reducida

🗣️ Interpretación en Lengua de signos Española

AD 🗣️ Audiodescripción

🧲 Bucle magnético

🔊 Sonido amplificado

🎒 Mochilas Vibratorias
Tecnología de vibración para personas con discapacidad auditiva

Iconos cedidos por **Teatro Accesible**

Información accesible previa a los eventos

PROGRAMA COMPLETO

CATEGORIAS ▾

ESPACIOS ▾

CALENDARIO

ACCESIBILIDAD

PRENSA

¿Qué quieres buscar?



ACCESIBILIDAD

La Navidad de Madrid merece ser disfrutada por todas las personas que habitan y visitan nuestra ciudad. Para hacer posible este objetivo, el Ayuntamiento impulsa diversas medidas de accesibilidad diseñadas con especial cuidado y atención a la inclusión y a la calidad de la experiencia, ya sea ésta un espectáculo escénico, un taller infantil, un evento musical o la mismísima Cabalgata de Reyes.

Esta Navidad es, además, escenario de innovadoras apuestas por una cultura accesible e inclusiva gracias a la aplicación de tecnologías como la audiodescripción en eventos al aire libre, las audioguías y QRs descargables para móviles o las mochilas vibratorias, que nos recuerdan que Madrid suena a Navidad de muchas formas diferentes.

El primer paso para poder disfrutar de todos los contenidos es acercar la información para hacerla accesible a toda la ciudadanía. Toda la información sobre las medidas de accesibilidad de las actividades, así como la accesibilidad física y los espacios reservados para personas en silla de ruedas puede ser consultada en esta web.

MOVILIDAD REDUCIDA



Accesibles para personas con movilidad reducida

LENGUA DE SIGNOS



Adaptada a Interpretación de Lengua de signos Española

BUCLE MAGNÉTICO



Para usuarios con prótesis auditivas con posición T.

AUDIODESCRIPCIÓN



Equipado con sistema de audiodescripción

SOBRETITULADO



Actividad con subtítulo adaptado

SONIDO AMPLIFICADO



Usuarios sin prótesis auditivas o audífonos

MOCHILAS VIBRATORIAS



Tecnología de vibración para personas con discapacidad auditiva

PASEO ESCÉNICO



Función en la que previamente se pueden tocar elementos de vestuario, utilería y pasear por la propia escenografía

Posibilidad de filtrar por medida de accesibilidad además de otras consideraciones como tipo de evento, fecha, lugar...

Evaluación y Diseño: Información Previa y Venta de Entradas

https://navidadmadrid.shop.secutix.com/cart/reservation/1

viernes 14 diciembre 2018 - 17:30
Caja Plaza Matadero, Matadero Madrid

Dirigido a público entre 6 y 12 años.

Vive la magia de los cuentos clásicos: disfruta escuchándolos, participa en juegos para entenderlos mejor y recuérdalos con manualidades tan fáciles como divertidas.

1 entrada
Editar tu cesta
0.00 EUR
Compra ahora

Acceso limitado
Tienes **7 minutos** para completar la compra.

Modos de pago
Se aceptan las siguientes formas de pago y se garantiza que tus transacciones son seguras en Internet:
VISA Mastercard

Informaciones generales
• Política de privacidad

Selección de asiento

Por favor, indica el número de entradas que deseas para cada categoría y cada tarifa. El número de entradas se limita a 4 por cliente para esta función.

Categoría de asiento	Tarifa	Cantidad	Precio unitario	Subtotal
General sin numerar	General	Agotado	0.00 EUR	0.00 EUR
Discapacidad auditiva	Discapacidad auditiva Deberá presentar a...	1	0.00 EUR	0.00 EUR
	Acompañante discapacidad	0	0.00 EUR	0.00 EUR
Total			1 entrada	0.00 EUR

Añade la cesta

El proceso de compra o reserva de entradas tiene que ser sencillo y fácil de usar: botones y los campos a rellenar claros y nombrados con palabras sencillas y el proceso debe tener pocos pasos.

- Teléfono o mail alternativo

Evaluación y Diseño: Información Previa y Venta de Entradas



Soportes informativos accesibles e innovadores



Tarjetas
Brille con QR
direccionado
a Web

Información accesible previa a los eventos

Comienza la cabalgata de Reyes más accesible de la historia de Madrid



CABALGATA DEL AYUNTAMIENTO DE MADRID ZONAS RESERVADAS PARA PERSONAS CON DISCAPACIDAD

En Plaza de Cibeles

El patio de butacas de Cibeles contará con un espacio reservado de 400 plazas para personas con discapacidad y acompañantes, de las cuales 166 plazas serán específicas para personas en silla de ruedas más acompañantes.



Información accesible durante los eventos



RECOMENDACIONES DE SEGURIDAD

SAN ISIDRO MADRID

Por favor preste atención durante unos segundos a las siguientes recomendaciones de seguridad

- Planos o **recomendaciones** de evacuación accesibles

Incorporación dentro de los **Planes de Autoprotección** un procedimiento de evacuación para personas con discapacidad u con otras necesidades de apoyo



La **Accesibilidad** no solo hace posible que TODAS las personas, independientemente de sus necesidades de apoyo, puedan acceder a los distintos espacios o participen de los diferentes eventos en igualdad de condiciones; también posibilita que TODAS ellas puedan salir de los mismos con las máximas garantías de **seguridad**.

Turismo accesible

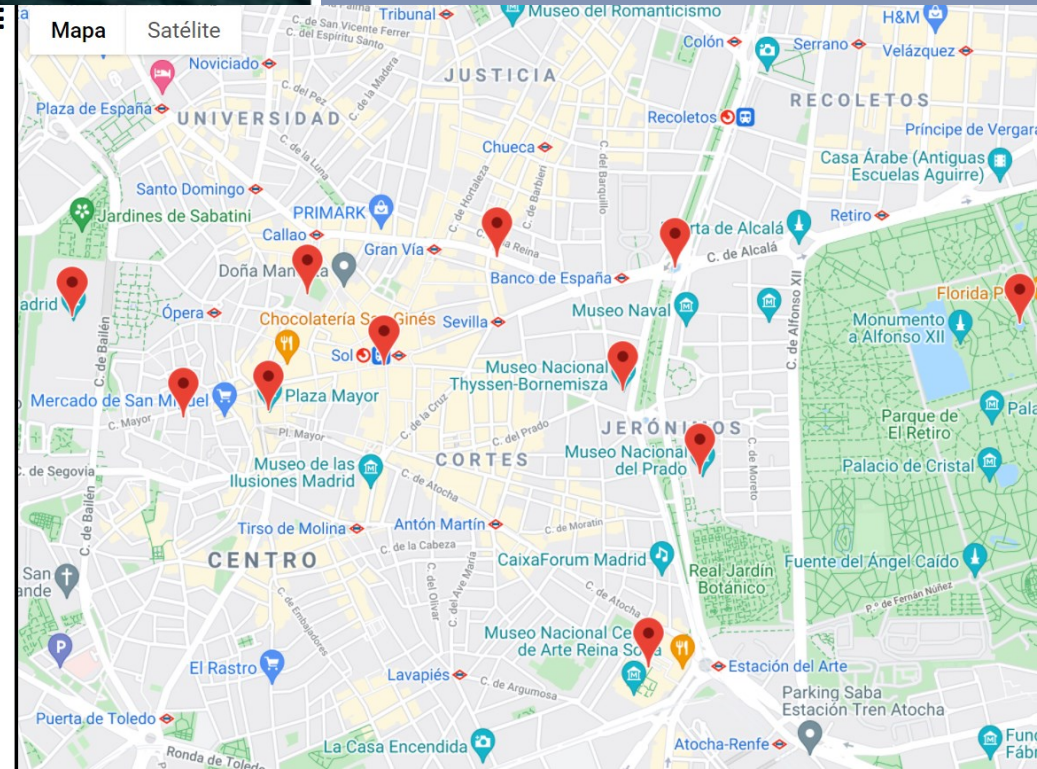
Mapa turístico accesible



- Plano en braille
- Incluye información audiodescrita

Madrid Destino

- Introducción
- Información orientativa del plano para ciegos
- Programa de turismo accesible
- 1- Plaza Mayor
- 2- Plaza de la Villa
- 3- Palacio Real
- 4- Teatro Real
- 5- Puerta del Sol
- 6- Monasterio de las Descalzas Reales
- 7- Callao
- 8- Gran vía - Círculo de Bellas Artes
- 9- La Plaza de Cibeles
- 10- Museo Thyssen-Bornemisza
- 11- El Barrio de las Letras



Turismo accesible

Plano de Madrid accesible para personas con baja visión



1. Puerta del Sol
2. Edificio Telefónica
3. Edificio Metrópolis
4. Banco de España
5. Fuente de Cibeles
6. Estatua de Colón
7. Biblioteca Nacional
8. Parque del Retiro
9. Monumento Alfonso XII
10. Palacio de Cristal
11. Palacio de Cibeles
12. Museo del Prado
13. Museo Thyssen-Bornemisza



En el Centro de Turismo Plaza Mayor y en los Puntos de Información Turística se encuentra disponible este plano, que ofrece un mapa en macrocaracteres y un código QR, con el objeto de mejorar las ayudas técnicas para las personas con discapacidad.

Turismo accesible



Programa de visitas guiadas accesibles

Recorridos turísticos especialmente pensados y dirigidos a personas con discapacidad y a sus acompañantes. Consulta el programa de octubre y noviembre de 2021.

Turismo accesible

Guía Madrid accesible en siete días (PDF)



¡[Descárgate este folleto](#) con siete rutas turísticas accesibles, una breve descripción del itinerario peatonal, sugerencias, plano y un listado de lugares que te recomendamos visitar!

Turismo accesible

Centro de Turismo Plaza Mayor



- Lengua de Signos Española
- Bucles magnéticos
- Encaminamientos podotáctiles
- Apoyos isquiáticos
- Plano háptico
- Mostrador adaptado
- Guía de Turismo Accesible

Certificada:

- Norma UNE 170001-2:2007 “Accesibilidad Universal. Parte 2: Sistema de Gestión de la Accesibilidad.
- Q de Calidad Turística para los Servicios de Atención e Información Turística, Norma UNE 187003:2008 de Oficinas de Turismo

Potenciar la inclusión laboral de las personas con discapacidad en la Cultura

LICITACIÓN PÚBLICA



PROCESO DE
SELECCIÓN



CUBRIR
NECESIDAD DE
ADMINISTRACIÓN



OBRA, SERVICIOS,
SU

- Licitaciones y reservas de contratos públicos para centros especiales de empleo
- Incorporación de cláusulas sociales en la contratación

Inserción Laboral Personas con Discapacidad



Madrid Destino



EXPEDIENTE: SP18-00345 Servicio de apoyo a la inserción laboral, de personas con discapacidad intelectual y / o del desarrollo

PLIEGO DE PRESCRIPCIONES TÉCNICAS PARTICULARES QUE HAN DE REGIR LA CONTRATACIÓN DEL SERVICIO DE APOYO A LA INSERCIÓN LABORAL DE PERSONAS CON DISCAPACIDAD INTELECTUAL Y/O DEL DESARROLLO, CON MOTIVO DE LA CONTRATACIÓN POR PARTE DE LA SOCIEDAD MERCANTIL MUNICIPAL MADRID DESTINO CULTURA TURISMO Y NEGOCIO, S.A., DEL SERVICIO DE ACOMODACIÓN Y OTROS SERVICIOS AUXILIARES, A ADJUDICAR MEDIANTE PROCEDIMIENTO ABIERTO SIMPLIFICADO.

NOTA: Registro Oficial de Licitadores y Empresas Clasificadas del Sector Público

Incorporación de las personas con discapacidad en la plantilla y en la contratación pública.

Potenciar la inclusión laboral de las personas con discapacidad en la Cultura

LUIS EGUÍLAZ

Recital poético con una selección de los poemas del autor y distintas improvisaciones. Luis Eguílaz es un poeta muy original, desenfadado y vitalista, amante de las rimas (al estilo de Gloria Fuertes), caracterizado por su libertad formal y estilística.



PLAZA CONDE D BARAJAS

- Incorporación de **ARTISTAS** con discapacidad en las campañas.
- Profesionalización de las personas con discapacidad dentro de la cultura.

Trabajo con los colectivos de Personas con Discapacidad



Validadores con discapacidad estudio de Accesibilidad Cognitiva en CentroCentro. Palacio de Cibeles.

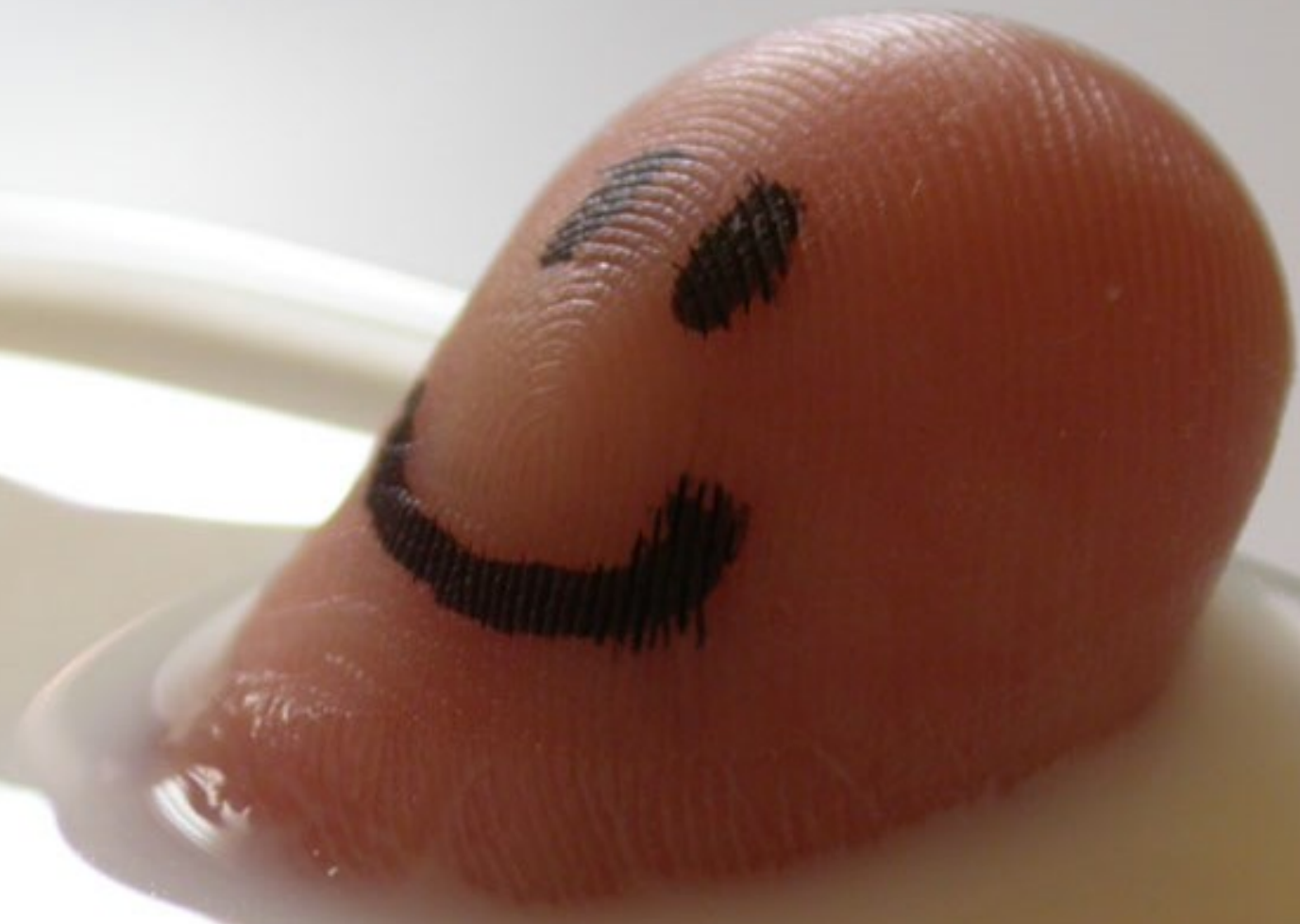
A vibrant, high-contrast photograph of a concert crowd. The scene is dominated by a bright, warm light source, likely stage lights, which creates a strong lens flare and illuminates the scene. In the foreground, several pairs of hands are raised, forming heart shapes. The background is filled with a dense crowd of people, their faces and bodies partially visible in the soft, hazy light. The overall mood is energetic and celebratory. The image is framed by a dark blue border with a white, brush-stroke-like edge.

Accesibilidad

Universal
Inversión
Calidad

Ajuste individualizado
Normalización

El fin...



... que cada persona pueda participar
de la CULTURA con
CALIDAD y SEGURIDAD

¡Muchas gracias por vuestra atención!

vanessa.sanjose@madrid-destino.com

Tlf. 659.92.84.11

[linkedin.com/in/vanessa-sanjose](https://www.linkedin.com/in/vanessa-sanjose)